



Rete Rurale
Nazionale
2007.2013



L'ATLANTE DELLE DONNE IMPEGNATE IN AGRICOLTURA

Il database degli indicatori territoriali della Rete Rurale Nazionale come strumento per lo sviluppo, il monitoraggio e la valutazione delle politiche di sviluppo rurale

GRUPPO DI LAVORO PARI OPPORTUNITA'
DELLA RETE RURALE NAZIONALE

Giornata Mondiale della Donna Rurale e
Premio De@Terra 2010

Roma, 17/12/2010





Presentazione

- **Il DB indicatori territoriali**
- **Obiettivo e struttura dell'ATLANTE**
- **Principali risultati e conclusioni**



L'ATLANTE DELLE DONNE IMPEGNATE IN AGRICOLTURA



Il database degli indicatori territoriali della Rete Rurale Nazionale come strumento per lo sviluppo, il monitoraggio e la valutazione delle politiche di sviluppo rurale

PIANO STRATEGICO DELLO SVILUPPO RURALE
"L'AGRICOLTURA A BENEFICIO DI TUTTI"

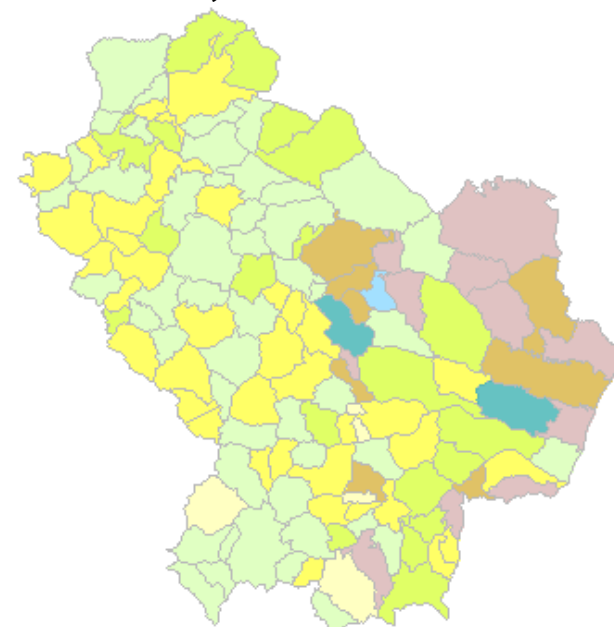


Data Base (DB) Indicatori Territoriali

Servizio della Rete Rurale Nazionale
a supporto dell'attività di
programmazione, monitoraggio e
valutazione delle Autorità di
Gestione dei Piani di Sviluppo Rurali
e degli attori che operano sul
territorio, di facile utilizzo,
personalizzabile in base agli scopi,
di lettura immediata

Tramite il DB è possibile
visualizzare un set di indicatori,
esportare i dati in excel e **mapparli**

Esempio Basilicata: capi
azienda donne con diploma o
laurea/capi azienda totali,
valori in %, 2007

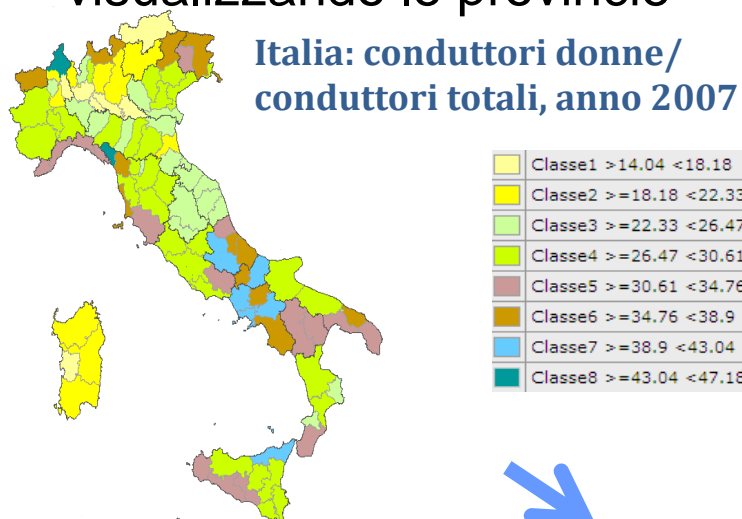


Classe1	>2.79 <3.6
Classe2	>=3.6 <4.4
Classe3	>=4.4 <5.2
Classe4	>=5.2 <6.01
Classe5	>=6.01 <6.81
Classe6	>=6.81 <7.62
Classe7	>=7.62 <8.42
Classe8	>=8.42 <9.23

Cosa offre attualmente il DB sugli indicatori della RRN: quasi 600 diversi indicatori

POSSIBILITA' DI VISUALIZZARE UN INDICATORE SEMPLICE o PONDERATO, anni 2000, 2005, 2007

Totale Italia:
visualizzando le provincie



Per regione: visualizzando tutti i comuni o solo quelli con indicatore maggiore di zero

Ordinamento comuni: nome comune, provincia, area PSN (A, B, C e D), ZVN, differenza con regione, classe, zona altimetrica...

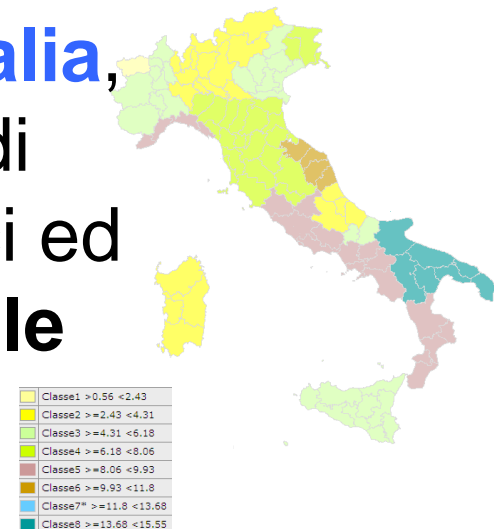
ESTRAZIONE DEI DATI SU FOGLIO EXCEL o MAPPA



Obiettivo ATLANTE delle DONNE impegnate in AGRICOLTURA

Supportare le Amministrazioni responsabili dei Piani di Sviluppo Rurale per la programmazione 2007-2013 e quanti impegnati a sviluppare, monitorare e valutare **politiche sul territorio indirizzate a favorire le pari opportunità nell'ambito dello sviluppo rurale in Italia**, anche in vista dell'importante impegno di programmazione di interventi più efficaci ed efficienti che **valorizzino l'impegno delle donne in agricoltura per il post 2013**

Italia: manodopera salariata donne con meno di 40 anni / manodopera salariata, 2007



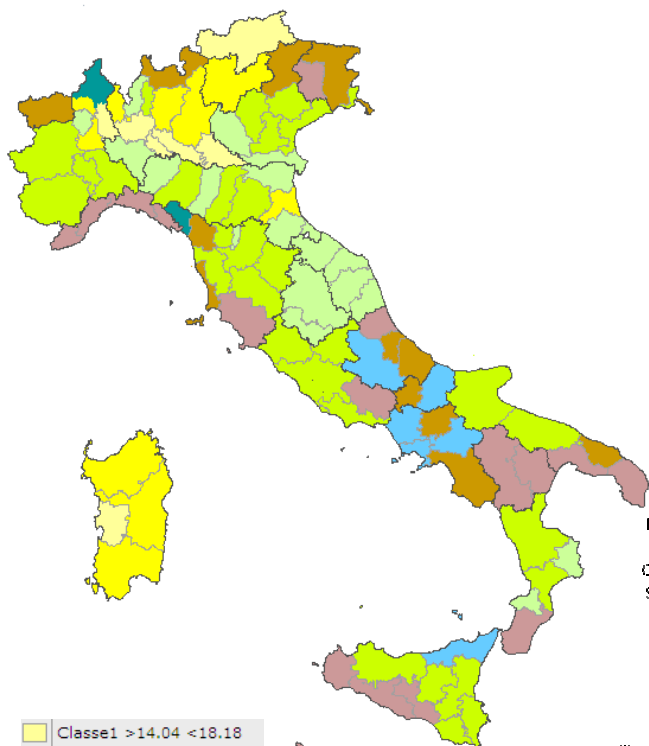


Domande valutative e indicatori utilizzati

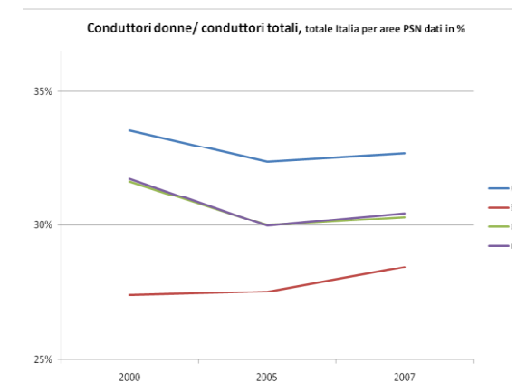
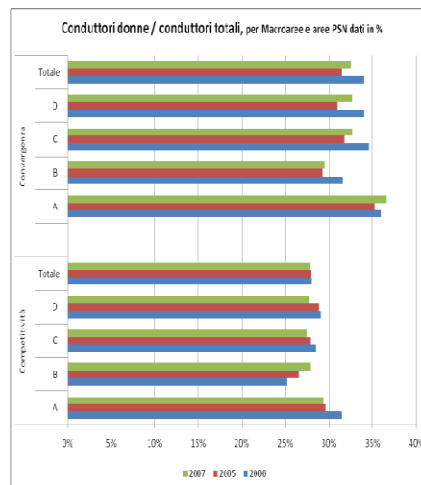
Domande	Indicatori
Dove sono localizzate le donne imprenditrici? e dove le giovani conduttrici?	Conduttori donne / Conduttori totale; Conduttori donne con meno di 40 anni / Conduttori totale;
Dove le giovani salariate e dove quelle che lavorano nell'impresa familiare?	Manodopera salariata donne con meno di 40 anni / Manodopera salariata; Altri componenti manodopera familiare donne con meno di 40 anni / Altri componenti manodopera familiare;
Dove sono localizzate le donne più qualificate secondo il titolo di studio?	Capi azienda donne con diploma o laurea / Capi azienda totale
Quali sono le aree in cui è più alta la potenzialità di un giovane imprenditore/imprenditrice di insediarsi in un'impresa economicamente sostenibile?	Indicatore sintetico: media ponderata dell'indicatore relativo ai conduttori con 55 anni e oltre/ conduttori totali e quello relativo alle aziende con 16 UDE e oltre/ aziende totali

Struttura atlante: elaborazioni su scala nazionale/regionale/aree PSN

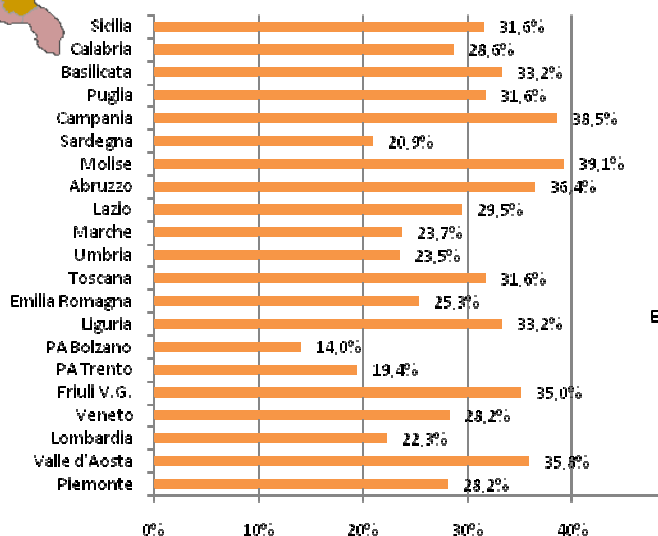
Italia: conduttori donne/ conduttori totali, anno 2007



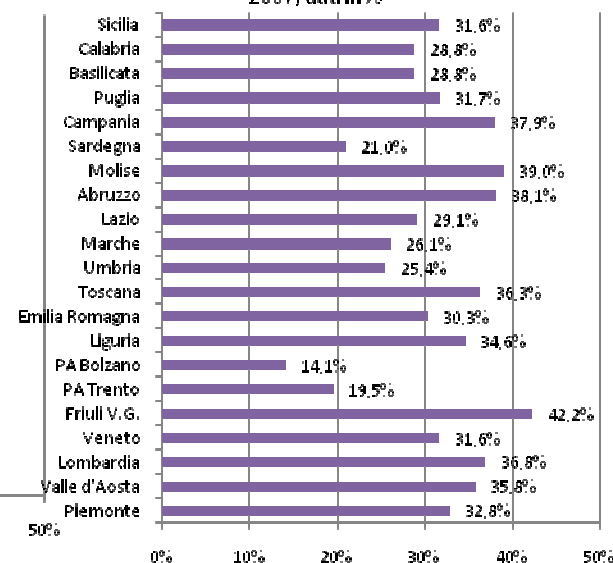
Classe1	>14.04 <18.18
Classe2	>=18.18 <22.33
Classe3	>=22.33 <26.47
Classe4	>=26.47 <30.61
Classe5	>=30.61 <34.76
Classe6	>=34.76 <38.9
Classe7	>=38.9 <43.04
Classe8	>=43.04 <47.18



Conduttori donne / conduttori totali, 2007 dati in %

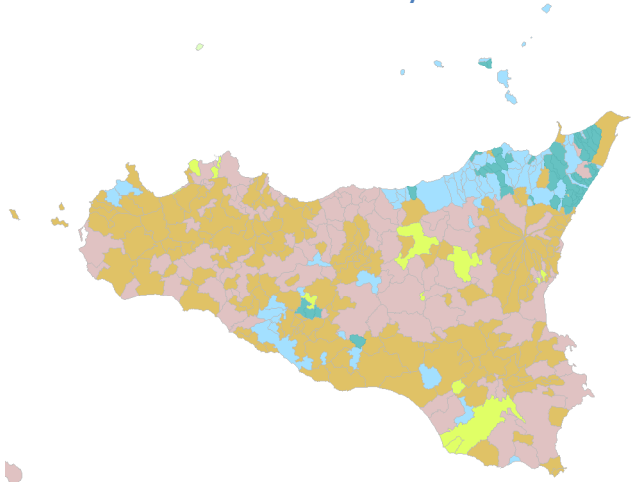


Conduttori donne / conduttori totali, area D- 2007, dati in %



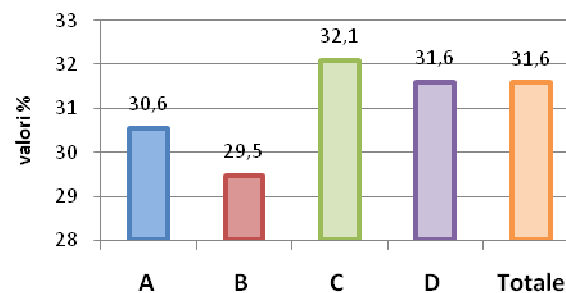
Struttura atlante: per ogni indicatore semplice 1 **scheda regionale**: cartografia + breve commento + valore indicatore 2007 aree PSN + variazione in p.p. 2000 - 2007

Sicilia: conduttori donne / conduttori totali, valori in %, 2007



Classe1	>0 <5.77
Classe2*	>=5.77 <11.55
Classe3	>=11.55 <17.32
Classe4	>=17.32 <23.1
Classe5	>=23.1 <28.87
Classe6	>=28.87 <34.65
Classe7	>=34.65 <40.42
Classe8	>=40.42 <46.2

Sicilia: conduttori donne/conduttori totali, 2007



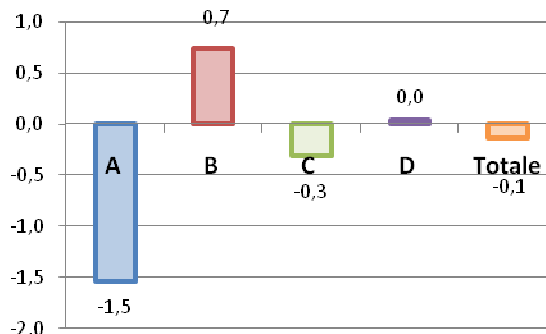
A: poli urbani

B: aree rurali con agricoltura intensiva specializzata

C: aree rurali intermedie

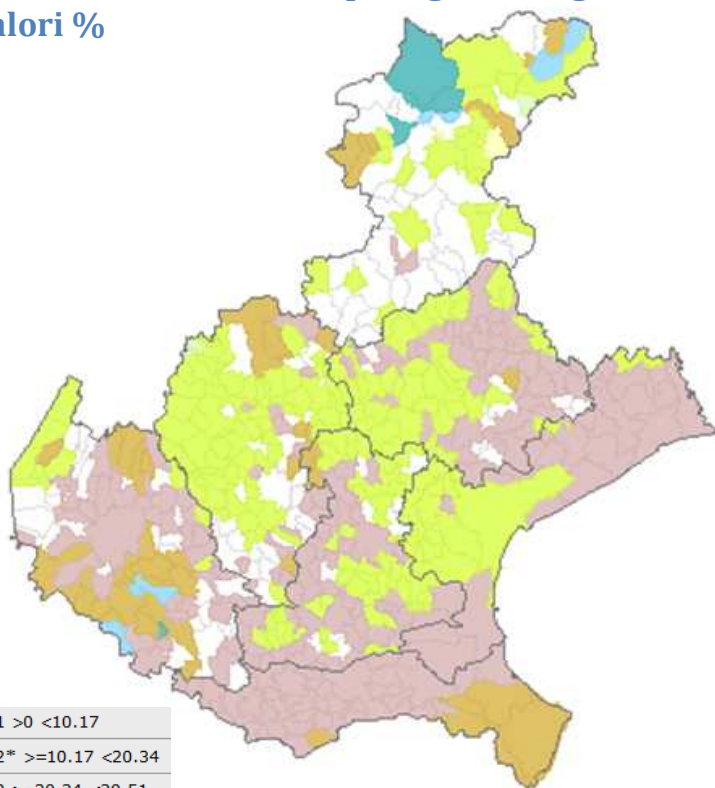
D: aree rurali con problemi complessivi di sviluppo

Sicilia: variazione tra 2000 e 2007, p.p.



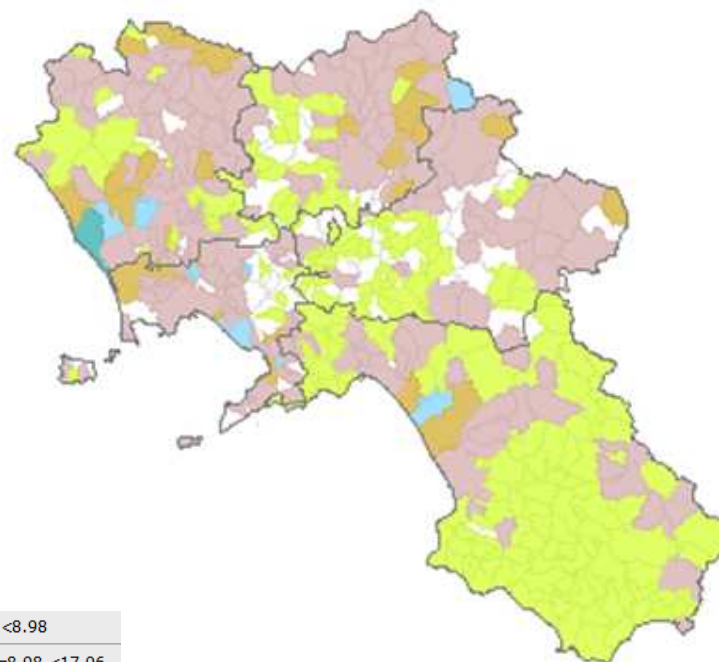
Struttura atlante: per l'indicatore di sintesi cartografia

Indicatore di sintesi, Veneto: aree di maggiore potenzialità di insediamento per i giovani agricoltori, 2007 valori %



Classe1	>0 <10.17
Classe2*	>=10.17 <20.34
Classe3	>=20.34 <30.51
Classe4	>=30.51 <40.68
Classe5	>=40.68 <50.85
Classe6	>=50.85 <61.02
Classe7	>=61.02 <71.19
Classe8	>=71.19 <81.36

Indicatore di sintesi, Campania: aree di maggiore potenzialità di insediamento per i giovani agricoltori, 2007 valori %



Classe1	>0 <8.98
Classe2*	>=8.98 <17.96
Classe3	>=17.96 <26.94
Classe4	>=26.94 <35.92
Classe5	>=35.92 <44.9
Classe6	>=44.9 <53.88
Classe7	>=53.88 <62.86
Classe8	>=62.86 <71.84

Fonte: Elaborazioni RRN su dati ISTAT



Principali risultati e conclusioni -1

- ★ La quota di conduttrici donne sul totale dei conduttori risulta maggiore in Italia rispetto all'EU a 27 (30 contro il 27%, anno 2007)
- ★ Tra il 2000 e il 2007 l'incidenza delle donne conduttrici sul totale si è ridotta (nel complesso di 0,8 punti percentuali), in tutte le aree PSN ad eccezione delle aree B (agricoltura intensiva specializzata); a livello regionale la situazione è molto eterogenea: Abruzzo, Veneto ed Emilia-Romagna sono le Regioni dove aumenta maggiormente la presenza delle conduttrici donne sul totale, mentre Calabria, Liguria e Valle d'Aosta quelle in cui si riduce di più



Principali risultati e conclusioni -2

- ★ Nel 2007 le conduttrici donne con meno di 40 anni rispetto al totale dei giovani conduttori pesavano per il 26,7%. Anche la presenza delle conduttrici donne con meno di 40 anni sul totale è andata diminuendo (-1,4 punti percentuali) e ciò ha riguardato tutte e 4 le aree PSN
- ★ Tra il 2000 e il 2007 l'incidenza delle giovani conduttrici sul totale si è ridotta in tutte le regioni ad eccezione di Toscana, Umbria e Abruzzo, dove l'indicatore è aumentato anche se di poco, in queste regioni la presenza delle giovani imprenditrici donne sul totale dei giovani è rilevante (compresa tra 38 e il 48%)



Principali risultati e conclusioni -3



Emerge una tendenza da parte delle giovani donne a lavorare al di fuori dell'azienda agricola della famiglia (tra 2000 e 2007 -6 o -7 punti percentuali dell'indicatore altri componenti manodopera familiare con meno di 40 anni/altri componenti man. familiare in tutte e 4 le aree PSN). Mentre le giovani lavoratrici dipendenti sono aumentate rispetto al totale della manodopera familiare.



Si rileva un basso livello di scolarizzazione delle imprenditrici: solo il 5,4% ha un diploma o una laurea. Le imprenditrici delle regioni che hanno saputo più delle altre promuovere una maggiore qualificazione professionale nel settore agricolo sono localizzate nelle aree D (multifunzionalità) o in quelle B (competitività)



Principali risultati e conclusioni -4



Perché è importante promuovere nel post 2013 interventi per lo sviluppo rurale che incrementino la presenza delle donne in agricoltura:

La nuova strategia europea (EU2020) individua tre priorità per il prossimo futuro:

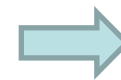
- una **crescita intelligente** sviluppando un'economia basata sulla conoscenza e sull'innovazione;
- una **crescita sostenibile** che vuol dire promuovere una crescita più efficiente sotto il profilo delle risorse, più verde, più competitiva;
- una **crescita inclusiva** attraverso la promozione di una economia con un alto tasso di occupazione che favorisca la coesione sociale e territoriale.

DONNE = + innovazioni

+ rispettose dell'ambiente

+ capaci di sviluppare iniziative a

carattere multifunzionale



**+ INCLUSIONE
SOCIALE**



Rete Rurale
Nazionale
2007.2013



GRAZIE PER L'ATTENZIONE



L'ATLANTE DELLE DONNE
IMPEGNATE IN AGRICOLTURA
E' SCARICABILE DAL SITO

www.reterurale.it

e a breve sarà disponibile anche in CD

Elisabetta Savarese

Tel. 06 85568213

e.savarese@ismea.it