

Finanza strutturata a condizioni di mercato



Base giuridica e finalità



Decreto MIPAAF 12 ottobre 2017

Criteria, modalità e procedure per l'attuazione degli interventi finanziari a sostegno delle imprese del settore agricolo e agroalimentare, effettuati dall'Istituto di servizi per il mercato agricolo alimentare - ISMEA.

Capo III – Interventi a condizioni di mercato

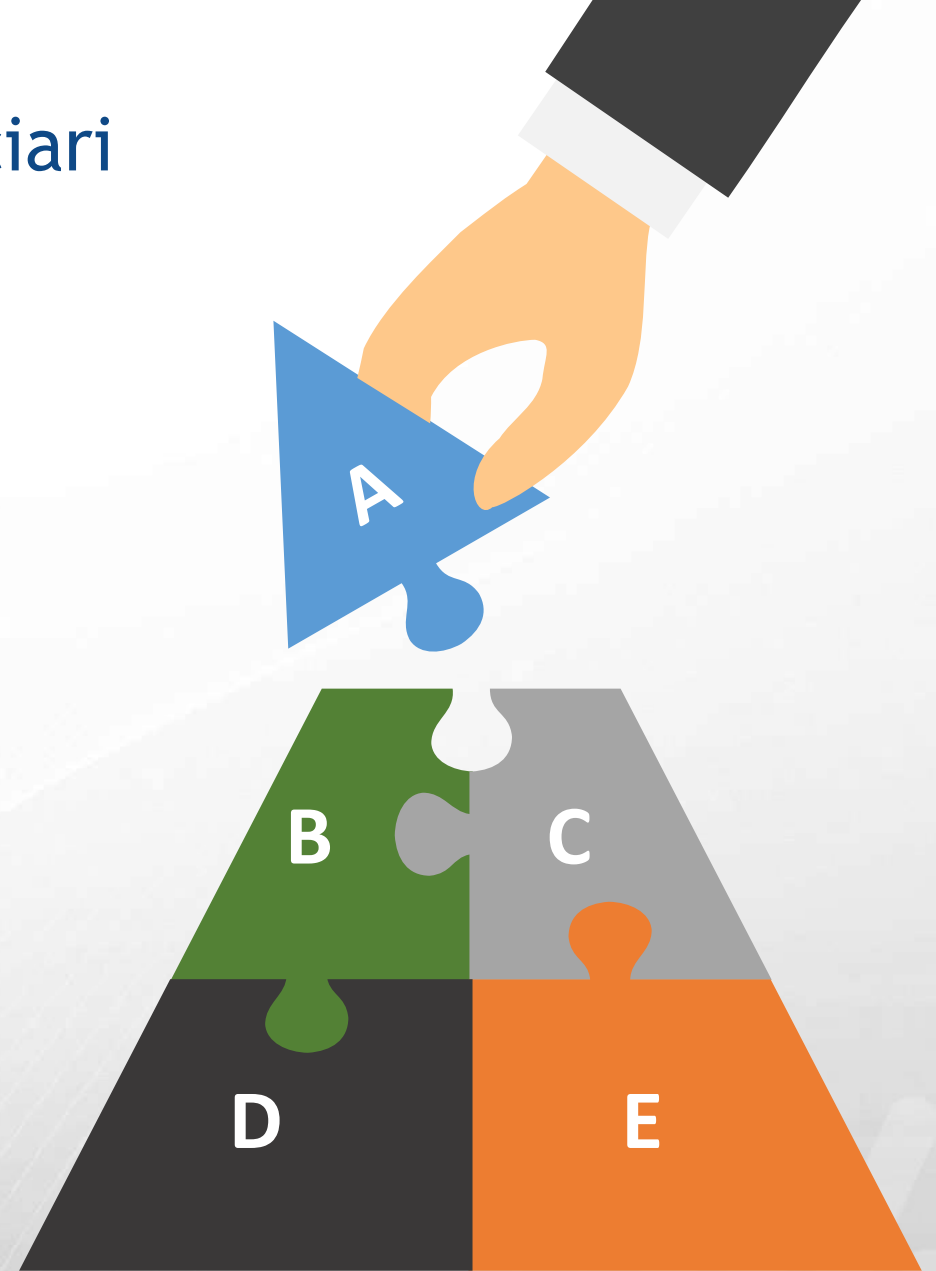


**SOSTENERE FINANZIARIAMENTE
LE IMPRESE DEL SETTORE
AGRICOLO ED AGROALIMENTARE**



Requisiti per i beneficiari

- Beneficiari**
Società di capitali, anche in forma **cooperativa**, economicamente e finanziariamente sane. **A**
- Settore**
Agricolo e agroalimentare (esclusi pesca e acquacoltura). **B**
- Stato**
Con stabile organizzazione in **Italia** ed iscritte al **Registro delle Imprese**. **C**
- Precedenti interventi ISMEA**
Che non abbiano in corso un precedente intervento ISMEA di finanza strutturata. **D**
- Progetto**
Programma di sviluppo produttivo e/o commerciale. **E**

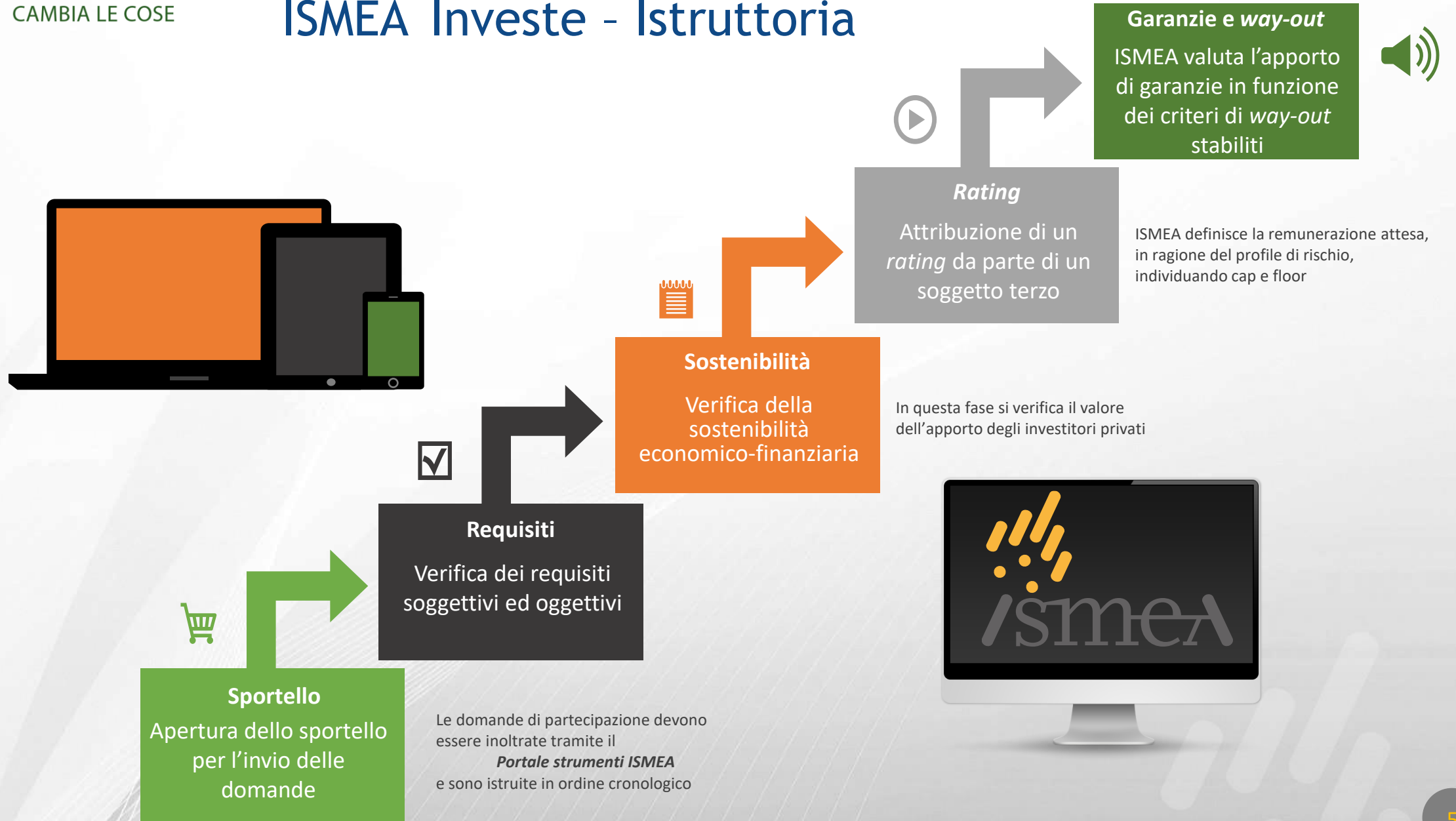


Criteri

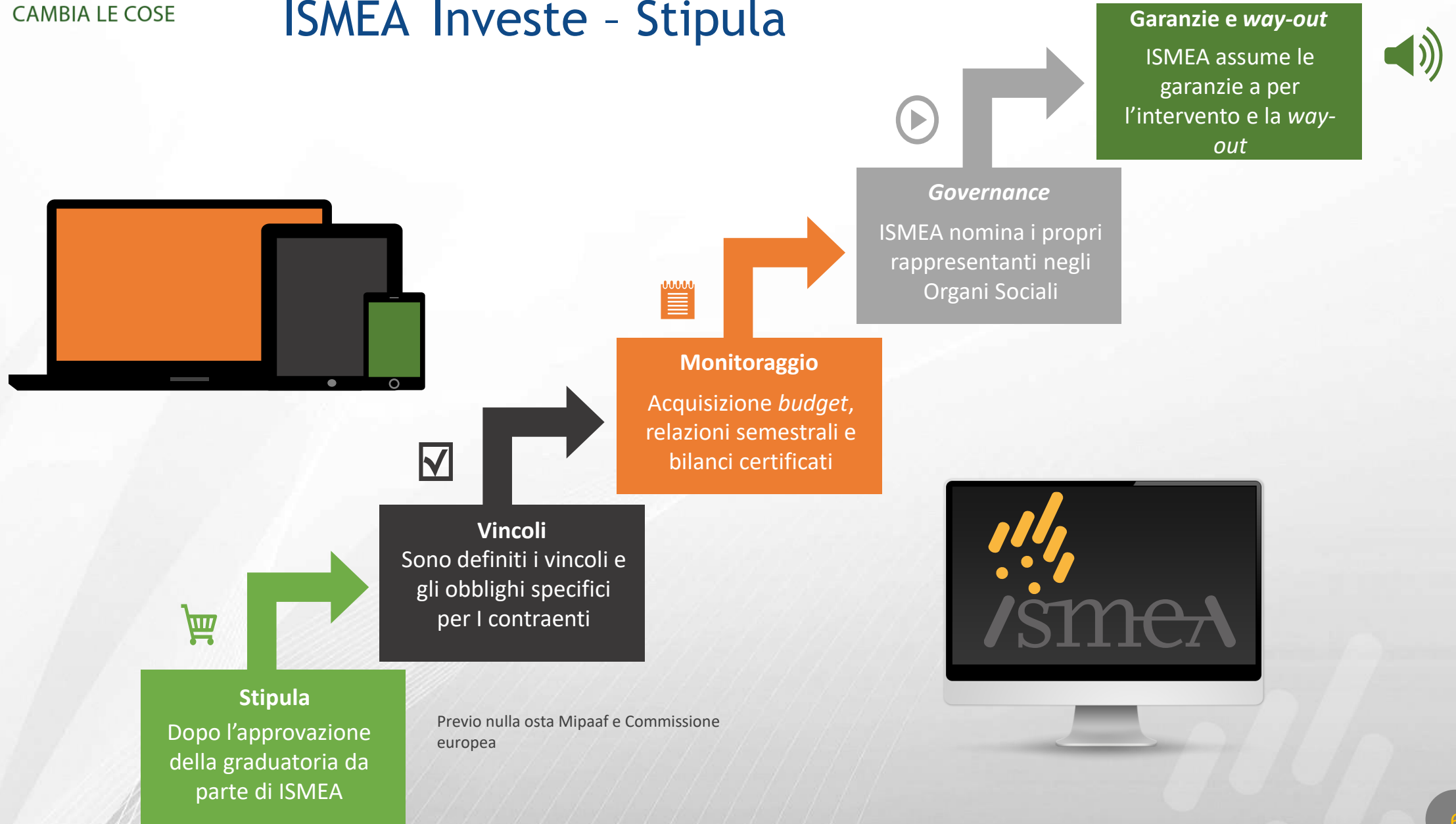
MEIP - Markey economy investor principle



ISMEA Investe - Istruttoria



ISMEA Investe - Stipula



Grazie per l'attenzione