



Istituto di Servizi per il Mercato Agricolo Alimentare

Prezzi di mercato e costi di produzione

Le prospettive di redditività degli allevamenti italiani



Fabio Del Bravo

Montichiari, 22 ottobre 2022

1

Contesto mondiale

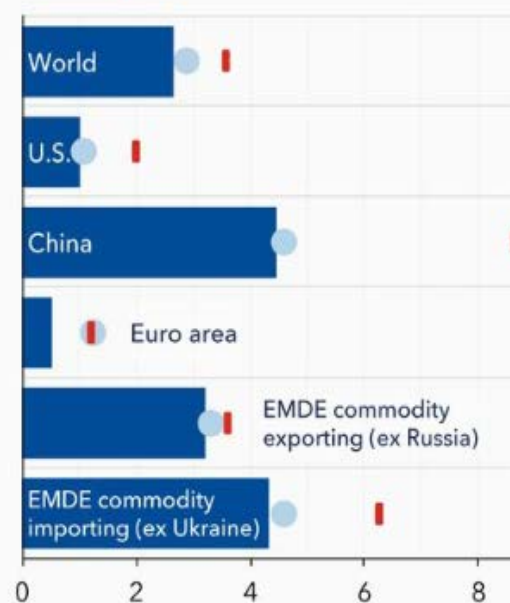
ECONOMIA GLOBALE

Inflazione, stretta monetaria, guerra in Ucraina e Covid

- Più di 1/3 dell'economia globale si contrarrà nel 2023, secondo le stime del FMI
- La crescita del PIL Mondiale è stimata al +2,7% nel 2023 (a fronte del +3,2% del 2022)
- Le tre maggiori economie (USA, Cina e UE) ristagneranno
- PIL Italia +3,2% nel 2022, grazie alla ripresa dell'economia del turismo, ma -0,2% per il 2023 in gran parte dovuto ai prezzi dell'energia e all'impatto della stretta monetaria
- Simili le previsioni anche per la Germania (-0,3% nel 2023), considerando la forte dipendenza dell'economia tedesca dal gas russo

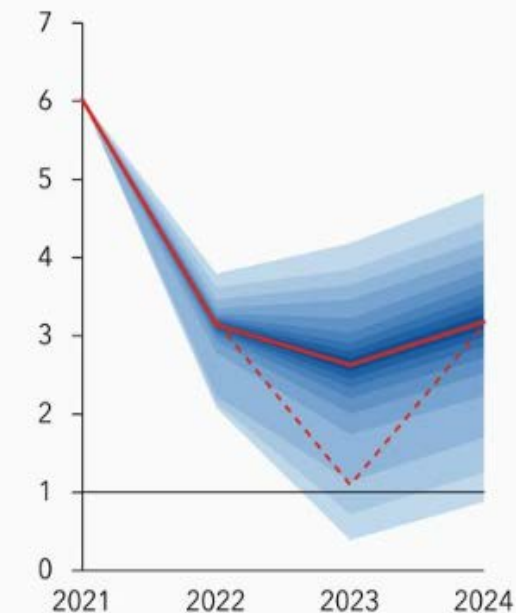
2023 real GDP growth
(percent; year-over-year)

■ Oct 2022 WEO ● Jul 2022 WEO
■ 2000-21 Average



Uncertainty for global growth
(forecast, percent)

— Global growth rate (year-over-year)
- - Adverse scenario



Sources: IMF, World Economic Outlook; and IMF staff calculations.

Note: Right panel fan shades denote 5-95 percentile; black line represents stagnant global income per capita.

IMF

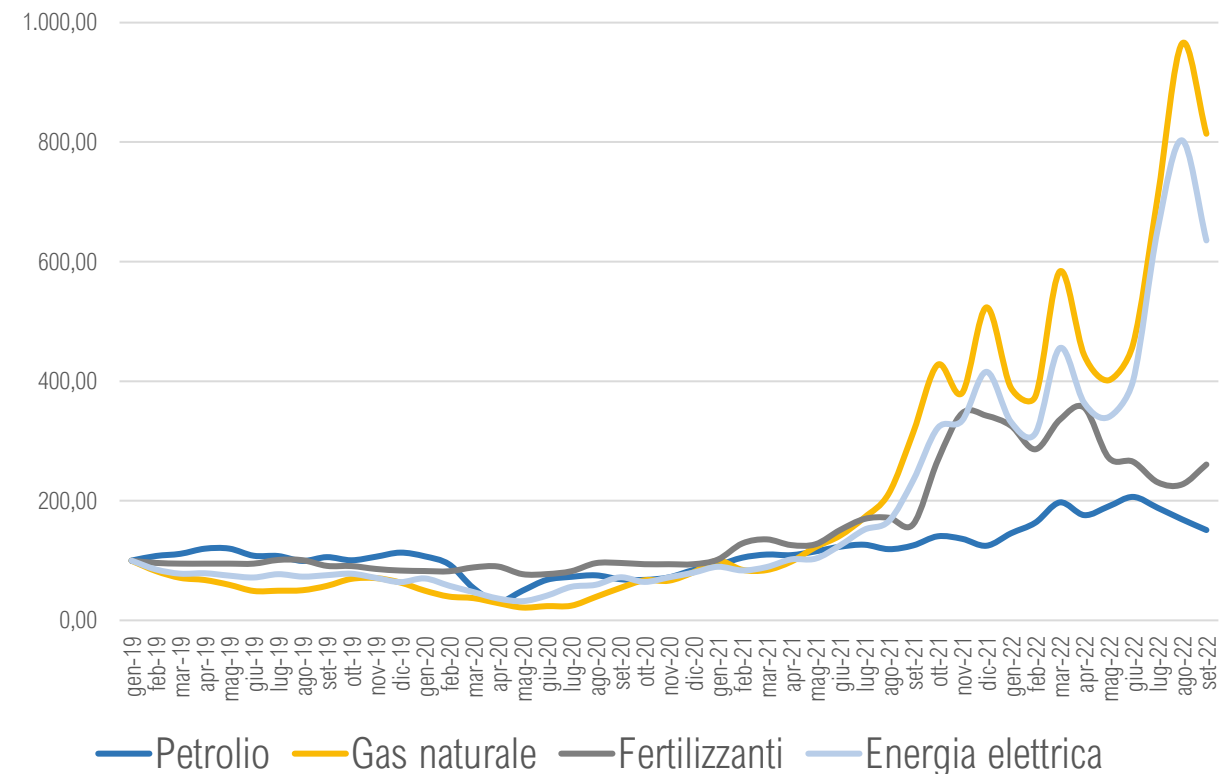
PREZZI DEI PRODOTTI ENERGETICI

Dinamica dei principali indicatori

Per il periodo gennaio-settembre 2022 sullo stesso periodo 2021

- petrolio → +55%
- gas naturale Europa → +286%
- fertilizzanti → +101%
- energia elettrica Italia → 275%

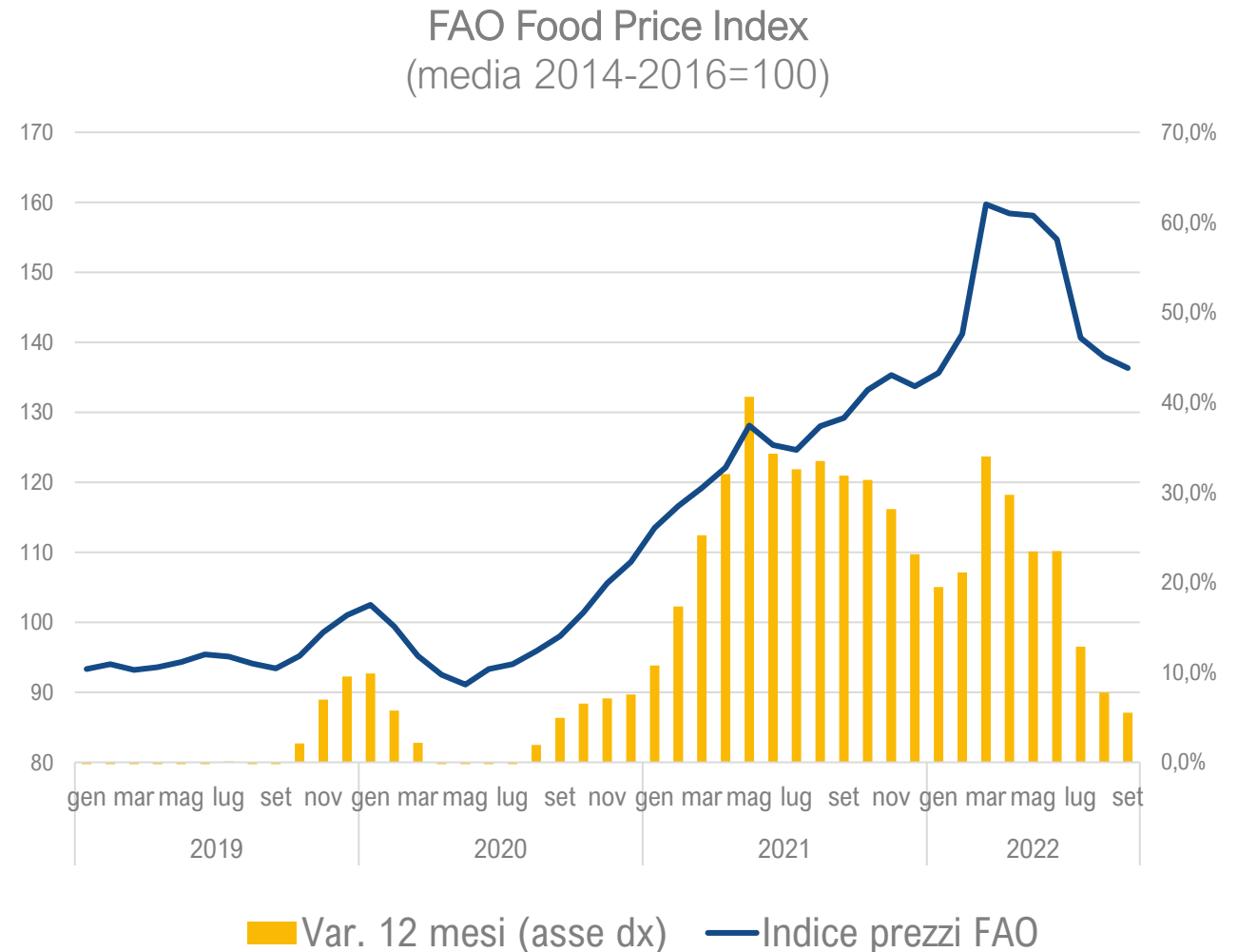
Prezzi internazionali
(indice base gen2019=100)



PREZZI PRODOTTI AGRICOLI

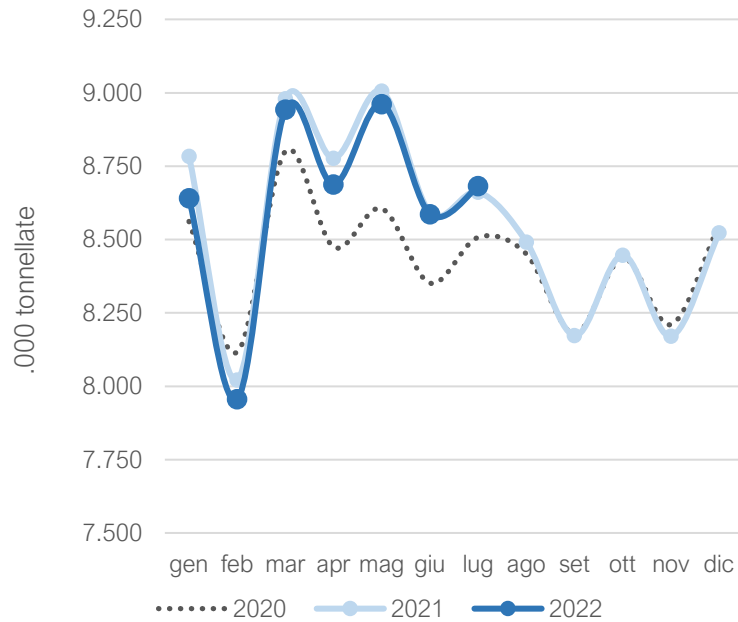
Contesto mondiale

- ❑ L'indice FAO, dopo il picco del mese di marzo, ha segnato un lieve ripiegamento nei mesi successivi, pur rimanendo su livelli elevati
- ❑ La variazione registrata ad **settembre** è pari al **+5,5%** rispetto allo stesso mese del 2021 (+39% rispetto a agosto 2020)
- ❑ Ancora in aumento a settembre soprattutto i prezzi dei **lattiero caseari** (+20,7% rispetto a un anno fa), **cereali** (+11,3%), **carni** (+7,7%)

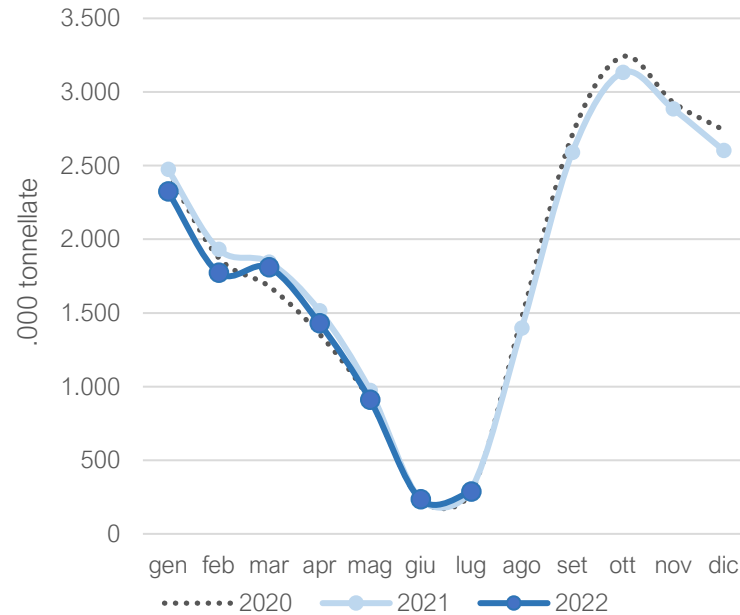


PRODUZIONE MONDIALE DI LATTE

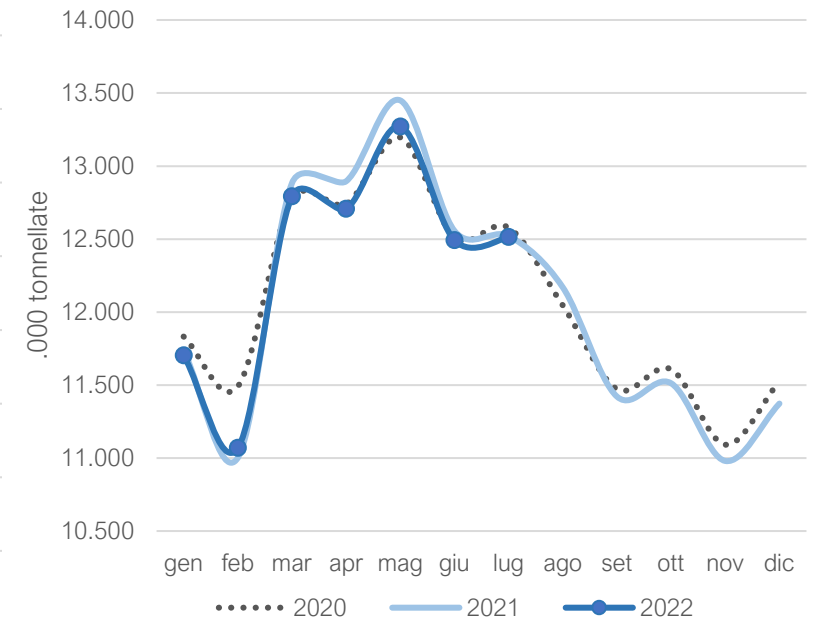
STATI UNITI



NUOVA ZELANDA



UNIONE EUROPEA (27)



Var.% gen-lug 2022/21: **-0,6%**

-5,5%

-0,5%



Produzione mondiale di latte in calo a causa di eventi climatici sfavorevoli e aumento dei prezzi degli input produttivi

Contrazione in Germania (-1,3%), Francia (-1,3%) e Irlanda (-0,4%). Stabilità nei Paesi Bassi e in Italia; in aumento in Polonia (+2,4%).

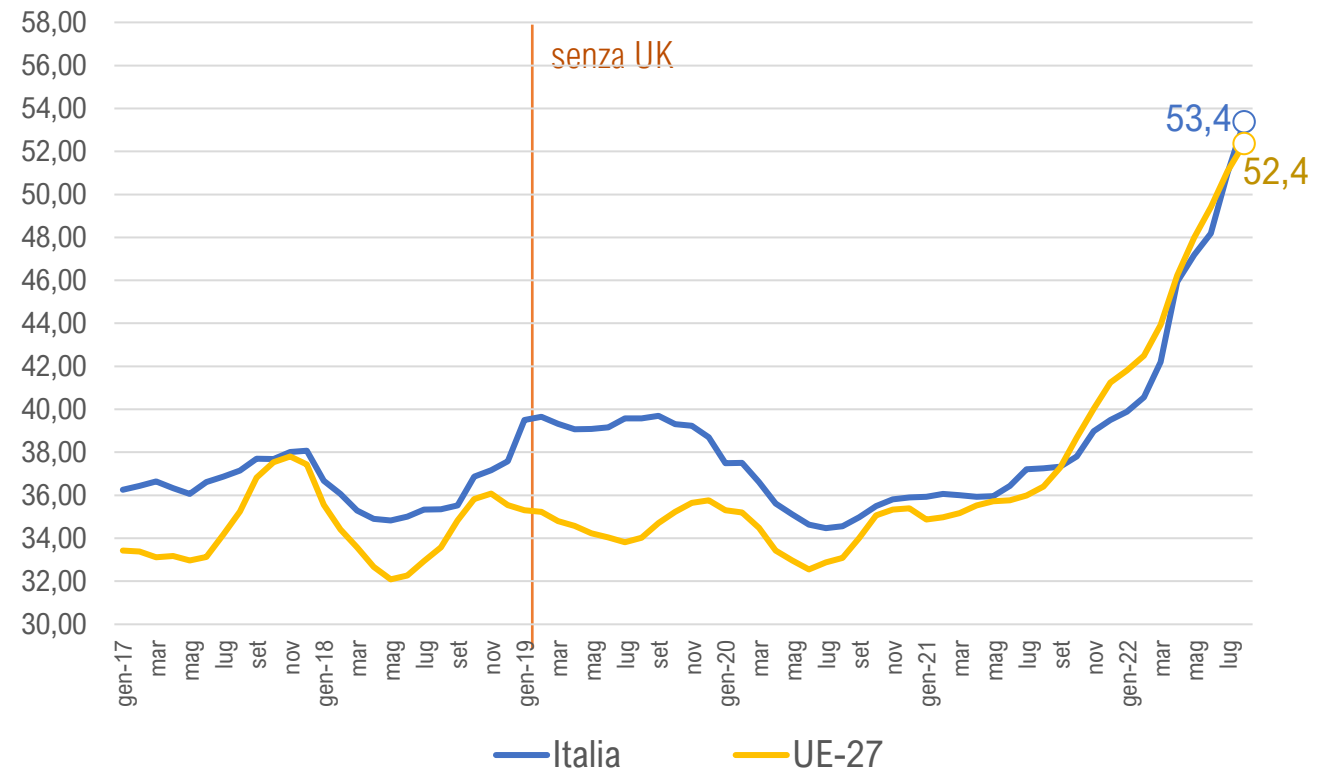
I PREZZI DEL LATTE ALLA STALLA

Confronto Italia-UE

Italia : +43% ad agosto 2022, stessa variazione per UE

- Nel corso del 2022 i **prezzi alla stalla** hanno subito un'accelerazione a livello di **intera UE** come conseguenza di:
 - una **produzione in calo** (-0,5% nei primi sette mesi)
 - **impennata dei prezzi** di burro e polveri magre
- Sebbene in Italia il prezzo alla stalla sia storicamente tra i più alti nell'UE in virtù della destinazione finale del latte (50% circa per formaggi IG), **negli ultimi due anni si è verificato un progressivo allineamento con la media UE**

Prezzo medio latte crudo alla stalla
(euro/100 kg)



Nota: prezzo Italia (media ponderata nazionale, senza premi)

2

Contesto nazionale

Il 2022 del latte bovino italiano in sintesi

I punti chiave della situazione nazionale



Consegne di latte in Italia: +0,1% nei primi otto mesi del 2022, dopo +3,3% nel 2021 e +4,5% nel 2020



Prezzi ingrosso prodotti guida: nel periodo gennaio-settembre 2022 Grana Padano +15,5%; Parmigiano Reggiano +2,5% ; Gorgonzola +9,2; Burro zangolato +165%



L'inflazione spinge **la spesa*** delle famiglie per latte e derivati EAN e no-EAN (+4,1% rispetto a gennaio-settembre 2021), ma calano le quantità nel carrello (-3%)



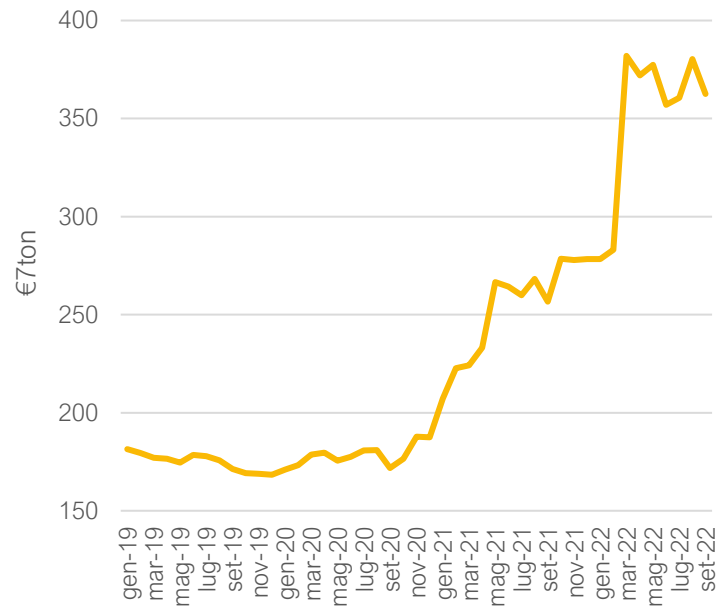
L'export che continua a tirare: +13% in volume e +22% in valore nei primi 7 mesi 2022
+17% in volume per i formaggi freschi e +8% per i grana tipici

IL MERCATO DEI PRODOTTI PER I MANGIMI

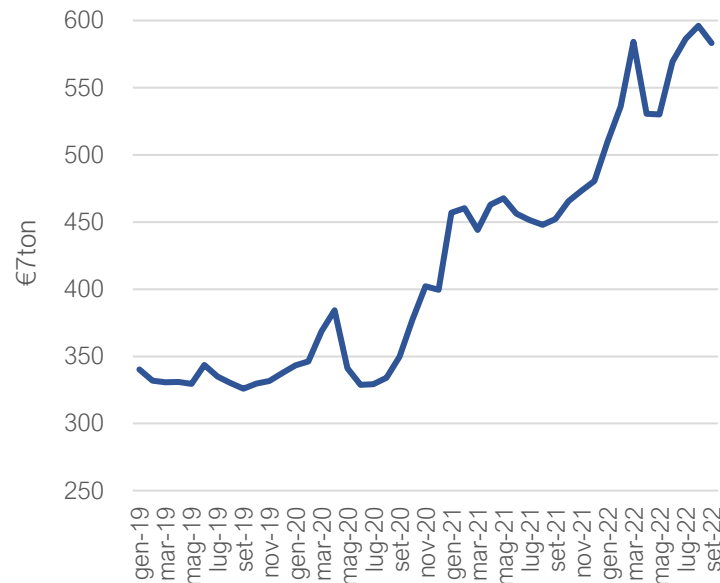
Prezzi nazionali

Forte spinta al rialzo per le quotazioni all'ingrosso dei prodotti destinati all'alimentazione del bestiame, non solo **aumento dei prezzi degli input** che ha spinto al, ma anche la ridotta disponibilità di prodotti (soprattutto foraggi) la cui resa è stata fortemente compromessa dalla **siccità**.

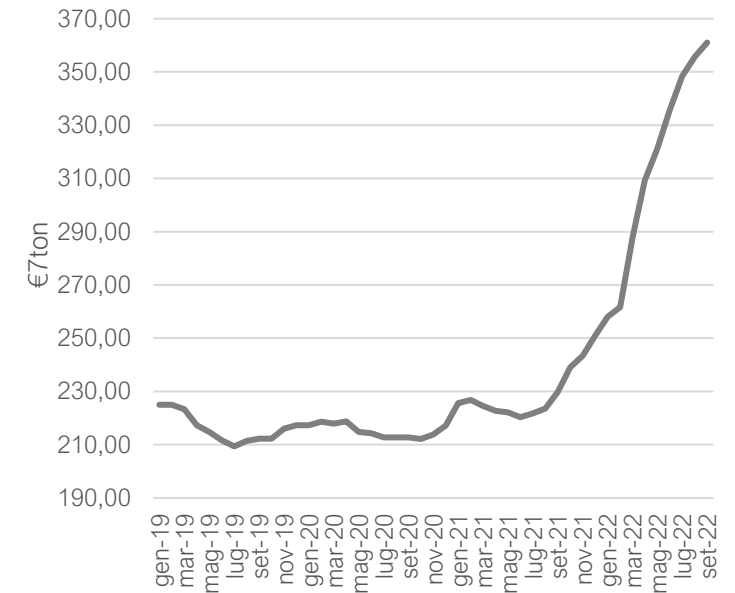
Mais nazionale



Farina di soia nazionale



Fieno di erba medica



■ **+41% a settembre 2022**, toccando il livello di 362 euro/t.



■ **+29% a settembre 2022**, stabilizzandosi sul livello di 583 euro/t.

■ **+41% a settembre 2022**, toccando il livello di 361 euro/t.

Fonte: Ismea

Contesto nazionale

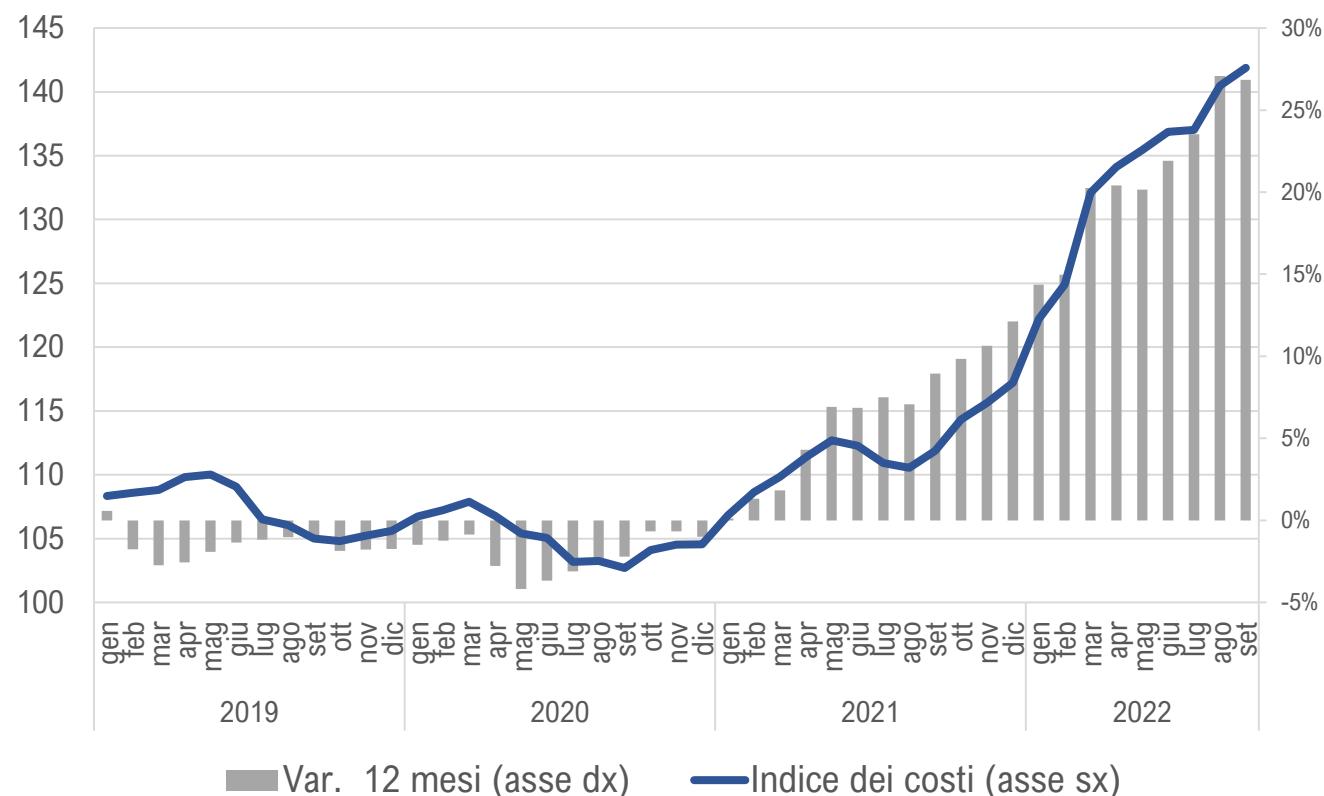
L'IMPATTO DEGLI AUMENTI SUI COSTI ZOOTECNICI

Andamento dei prezzi dei mezzi correnti per gli allevamenti

I prezzi dei mezzi correnti per gli allevamenti segnano un +21% nel periodo gennaio settembre 2022 secondo l'Indice ISMEA e, nello specifico, +25% per gli allevamenti di bovini da latte

- ✓ Mangimi: +35%
- ✓ Prodotti energetici: +71%

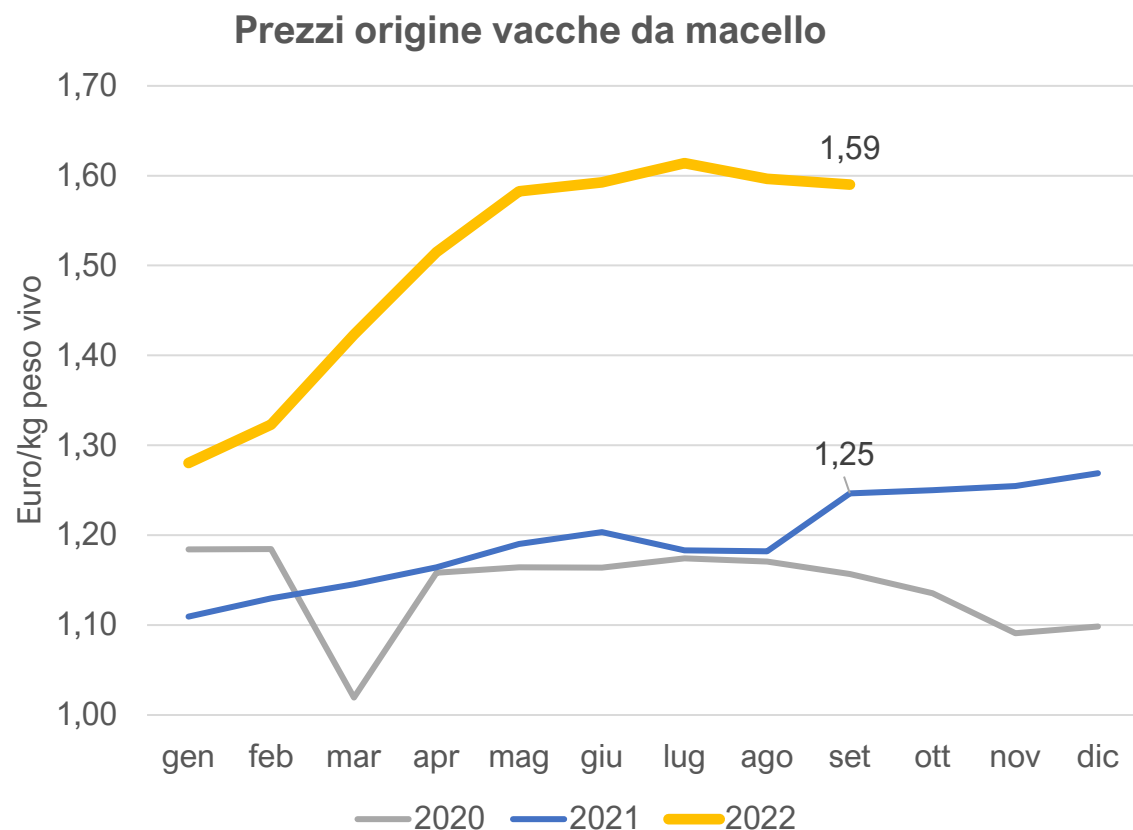
Indice dei prezzi dei mezzi correnti di produzione per gli allevamenti
(base 2010=100)



MERCATO DEI BOVINI

Macellazioni e prezzi delle vacche

Macellazioni di vacche: +9% nel periodo gennaio-settembre



Le criticità negli allevamenti da latte hanno avuto immediate ripercussioni sul settore della **carne bovina**:

- +9% macellazioni vacche in nove mesi
- -10% importazioni di carne fresca in volume nei primi sette mesi del 2022. La maggiore offerta interna ha generato meno ricorso all'estero anche in considerazione della minore convenienza

MONITORAGGIO ISMEA DEI COSTI DI PRODUZIONE

Normativa, principi metodologici



Quadro legislativo di riferimento

D.L. 5 maggio 2015, n.51

D.L. 29 marzo 2019, n. 27

Decreto legislativo 8 novembre 2021, n. 198

Il monitoraggio di **costi di produzione del latte bovino** realizzato dall'Ismea si basa su attività indipendenti e interconnesse:

1. Rete di rilevazione settimanale/mensile dei **prezzi all'origine e all'ingrosso dei prodotti agricoli** su base settimanale/mensile
2. Rete di rilevazione dei **prezzi dei mezzi correnti di produzione** su base settimanale/mensile
3. **Indagini annuali in azienda su tipologie rappresentative (cluster)** di allevamenti di bovini da latte per localizzazione geografica, zona altimetrica, dimensione in numero di capi, destinazione del latte prodotto, finalizzata alla raccolta dei dati strutturali e tecnici dell'allevamento e i livelli di impiego dei singoli fattori produttivi, nonché le spese sostenute per acquisto di servizi.
4. **Indagini annuali in azienda** su tipologie rappresentative per area geografica e tecniche produttive per l'individuazione dei **spese colturali** per le principali produzioni agricole destinate all'alimentazione del bestiame

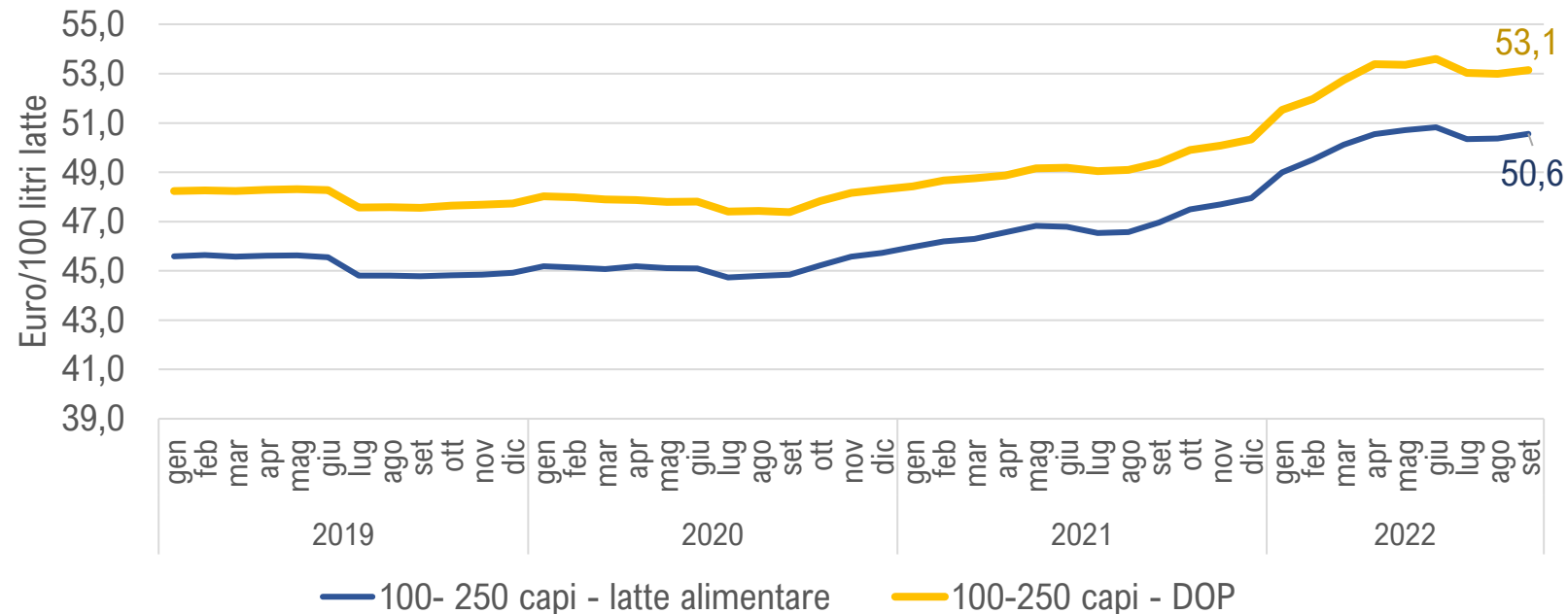
COSTI DI PRODUZIONE ALLEVAMENTI DA LATTE

Monitoraggio Ismea

Costi di produzione totale: aumento medio settembre +8% su base annua

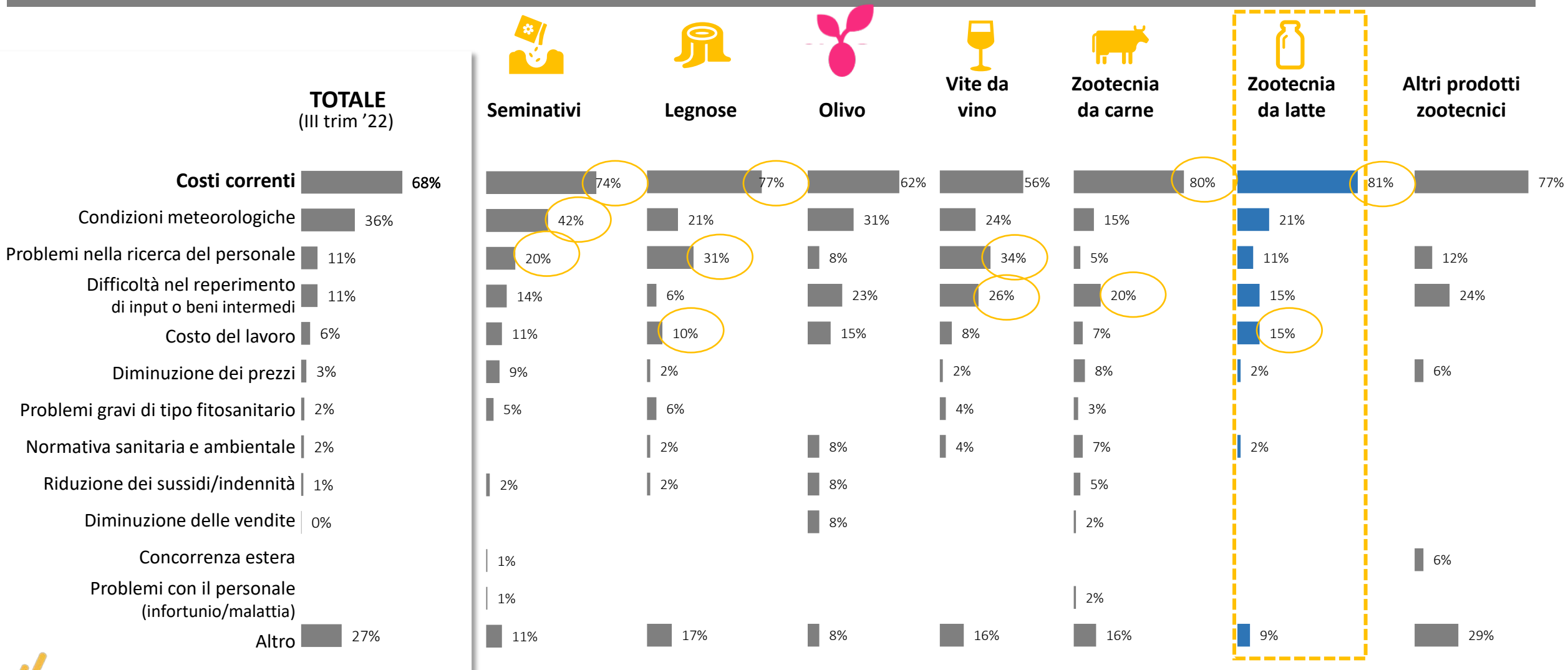
Le spese di **alimentazione** rappresentano oltre la metà dei costi totali di produzione, considerando non solo le spese sostenute per acquisti sul mercato, ma anche le spese di coltivazione per l'autoproduzione (fertilizzanti, carburanti, servizi di contoterzismo)

Costi di produzione - Lombardia



Driver della fiducia

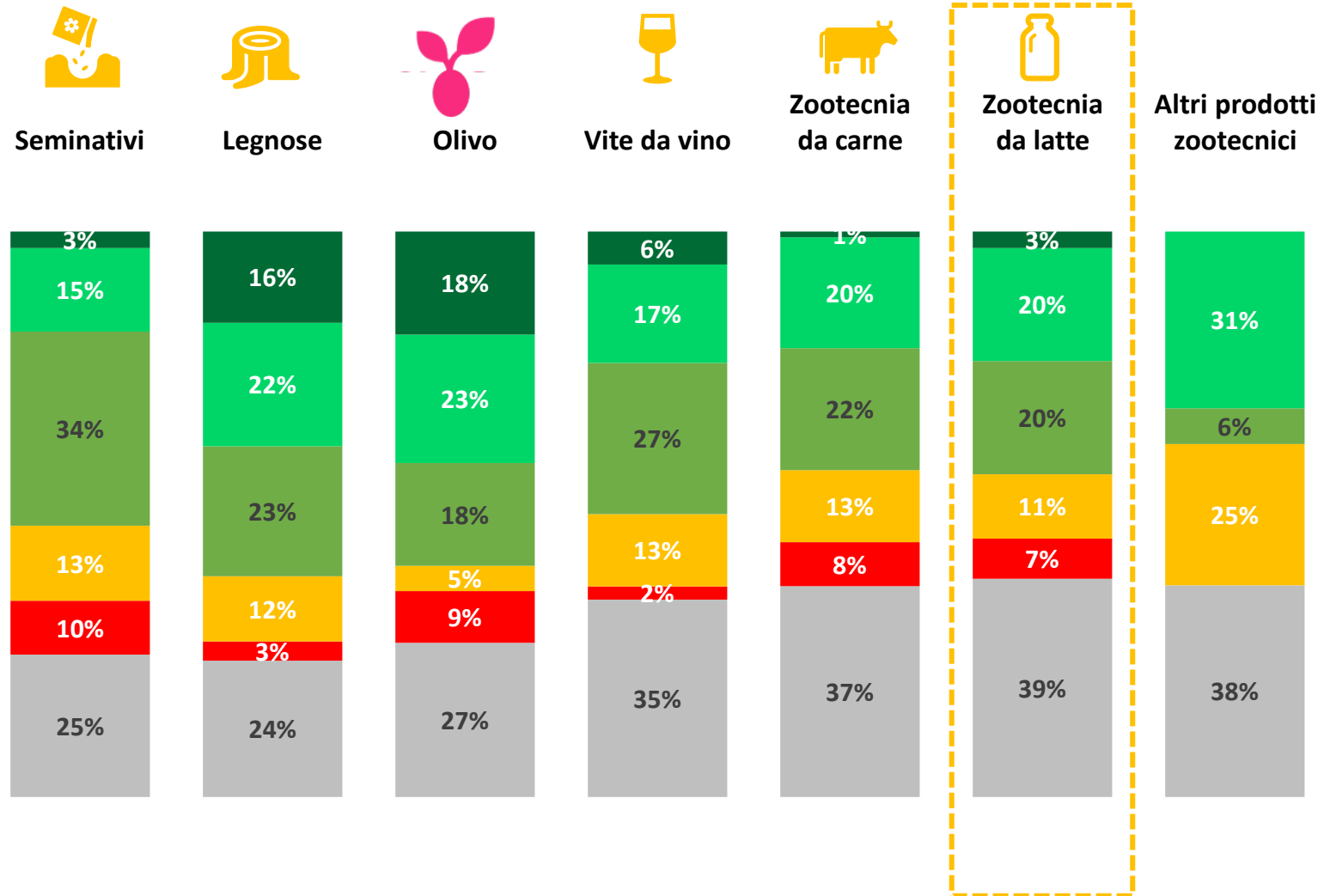
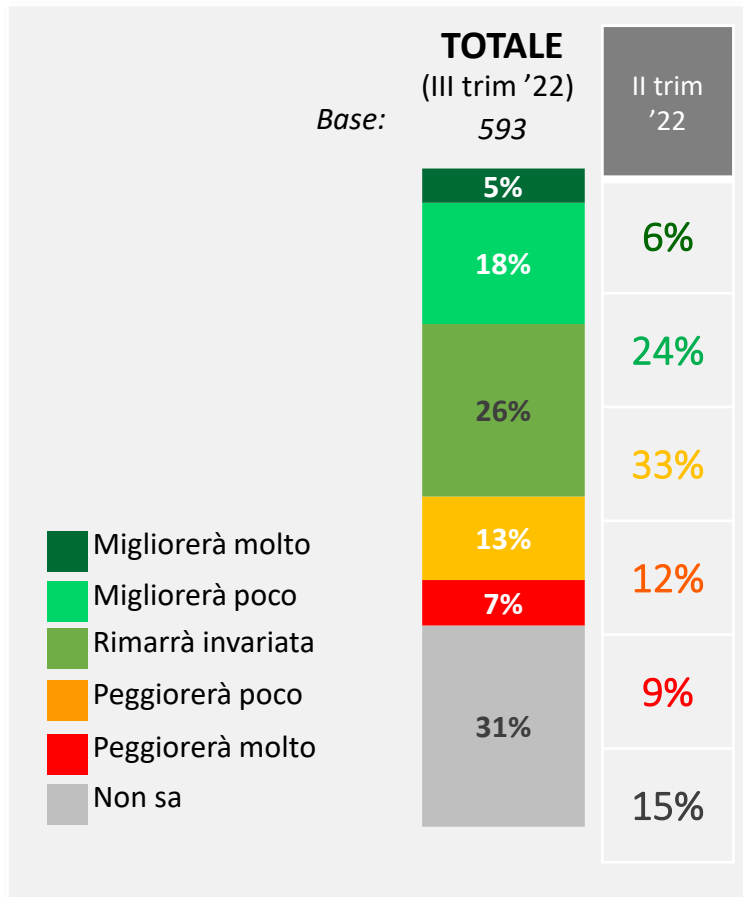
Fattori che hanno reso difficile la gestione dell'azienda



Evoluzione degli affari nei prossimi 2-3 anni

Situazione economica nel breve periodo






ATTESE 2-3 ANNI



Prevalere l'incertezza rispetto al futuro: il 31% delle aziende non è in grado di valutare l'evolversi della situazione economica. Per il 18% è atteso un peggioramento

Considerazioni finali

Qualche spunto di riflessione

-  **Prospettive di contesto:** se il 2022, nonostante tutto, chiuderà con una crescita economica interessante, le prospettive per il 2023 sono assai preoccupanti, specie in un contesto di tassi d'interesse crescenti e processo inflattivo alimentato prevalentemente dai prodotti energetici e dagli alimentari
-  **Allevamento bovino e costi:** il comparto del latte bovino è uno di quelli maggiormente toccati dall'incremento dei costi di produzione che, negli ultimi mesi, hanno portato il costo di produzione sopra i 50 cent anche nelle imprese più attrezzate. Cosa accadrà alla produzione di latte nazionale 2023?
-  **Il mercato nazionale:** già in difficoltà per alcuni segmenti come il latte fresco – comincia a manifestare i primi affanni anche su altri segmenti
-  **L'export:** già importante per gli equilibri complessivi, diviene determinante alla luce delle buone performance degli ultimi mesi con qualche preoccupazione per il futuro (cfr. mercato tedesco)
-  **Strategie:** innovazione come strategia finalizzata a migliorare sia la competitività sia la sostenibilità



Istituto di Servizi per il Mercato
Agricolo Alimentare



GRAZIE

Sede legale e amministrativa • Viale Liegi 26 • 00198 Roma
centralino +39 06 85568200 u.r.p. +39 06 85568319/260 www.ismea.it @ismeaoofficial