



## Allegato A 11- SCHEDA DESCRIZIONE DEI TERRENI IN VENDITA - Codice 016B/00203

### 1 Localizzazione dei terreni

Provincia Brindisi

Comune Brindisi

Località Coticchiaro - Girafi - Fichidindia

### 2 Dati catastali

Comune censuario	Foglio	Partt.	Qualità	Classe	Superficie Ha.	R.D. €	R.A. €
BRINDISI	41	156	seminativo	2	3,0610	181,80	94,85
BRINDISI	41	157	seminativo	4	3,7363	106,13	96,48
BRINDISI	41	488	FU da accertare		0,0070	0,00	0,00
TOTALE					<b>6,8043</b>	<b>287,93</b>	<b>191,33</b>

### 3 Ripartizione per qualità di coltura

Catastale	Superficie Ha.	Attuale	Superficie Ha.
seminativo	6,7973	Seminativo	6,5000
FU da accertare	0,0070	Tare e FF.RR	0,3043
TOTALE	<b>6,8043</b>	TOTALE	<b>6,8043</b>

### 4 Caratteristiche fisiche prevalenti

Altitudine 50 m s.l.m.

Configurazione regolare

Giacitura piana

Esposizione prevalente mezzogiorno

Numero corpi fondiari uno

Natura agro-geologica dei terreni autoctona

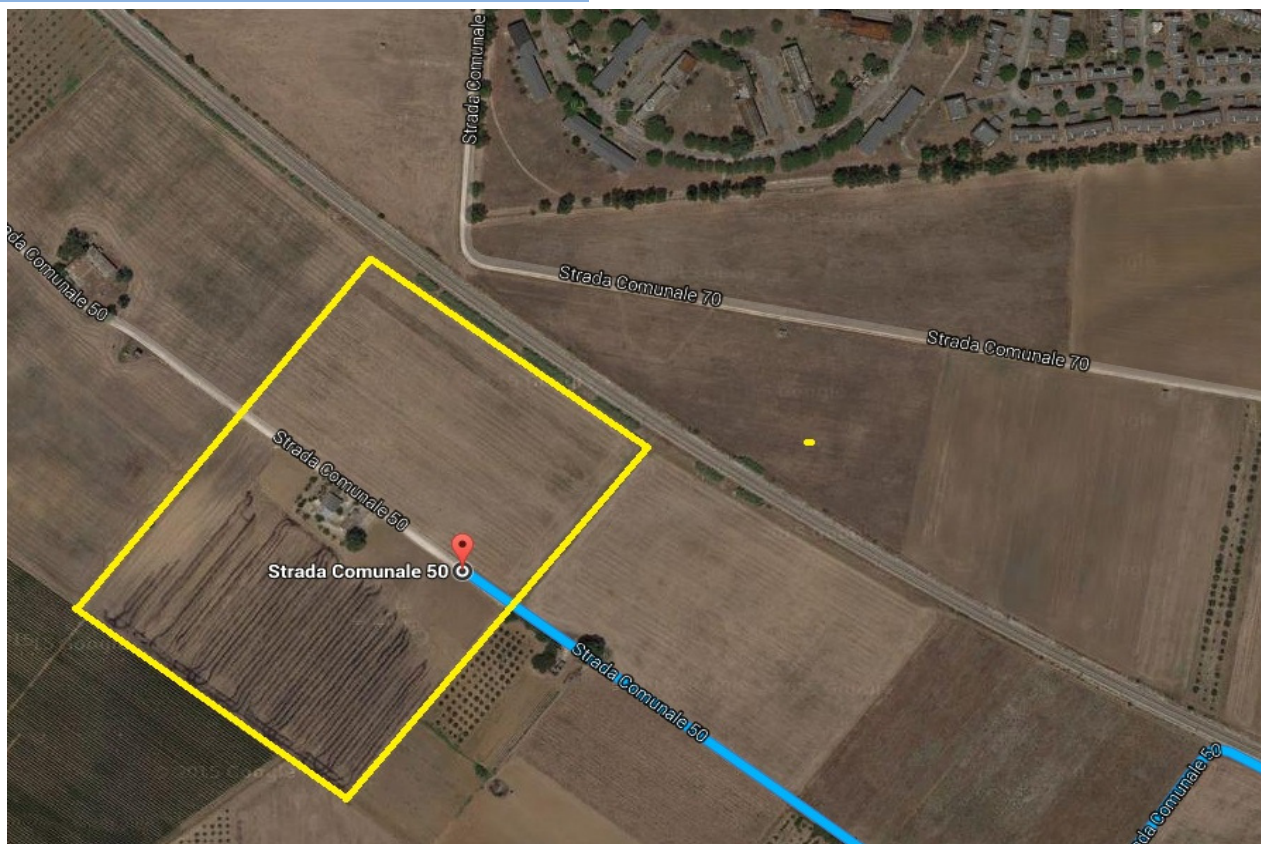
Granulometria medio impasto

Grado di fertilità ottima

Sistemazione del terreno efficiente

5 Localizzazione tramite coordinate geografiche

(Coordinate: 40°38'14.09"N - 17°49'52.73"E).



6 Disponibilità di acqua per uso irriguo

Assente

7 Fabbricati

Fg. 41 part. 488: Fabbricato rurale uso locale/deposito, superficie mq 60 circa.

8 Colture arboree

assenti

9 Opere irrigue

assenti

10 Altre opere

assenti

11 Dotazioni aziendali

assenti

12 Servitù attive e passive

nessuno

13 Indirizzi produttivi prevalenti della zona e dei terreni da riassegnare

cerealicolo

14 Procedure legali in corso

esecuzione rilascio

15 Iscrizioni ipotecarie

assenti

16 Azioni di pignoramento giudiziale

assenti

17 Prescrizioni

Fabbricato da regolarizzare Fg. 41 part. 488