



Allegato A 14 - SCHEDE DESCRIZIONE DEI TERRENI IN VENDITA - Codice 028E/00146

1 Localizzazione dei terreni

Provincia	Enna
Comune	Centuripe
Località	Sferro/lazzo Vecchio

2 Dati catastali

Comune censuario	Foglio	Partt.	Qualità	Classe	Superficie Ha.	R.D. €	R.A. €
Centuripe	86	88	Seminativo	2	1,3000	60,43	13,43
Centuripe	86	94	Seminativo	3	0,5400	18,13	5,02
Centuripe	86	96	Seminativo	3	0,0490	1,64	0,46
Centuripe	86	210	Seminativo	3	0,1070	3,59	0,99
Centuripe	86	262	Agrumeto	2	2,4575	520,37	260,18
TOTALE					4,4535	604,16	280,08

Comune censuario	Foglio	Partt.	Qualità	Classe	Superficie Ha.
Centuripe	86	19	Fabb. Rurale		0,0127
Centuripe	86	580	Fabb. Rurale		0,0037
Centuripe	86	582*	Fabb. Rurale		0,0185

* Nella vendita è ricompresa la comproprietà in ragione di metà dello spazio di are 01.85 di cui alla p.la 582.

3 Ripartizione per qualità di coltura

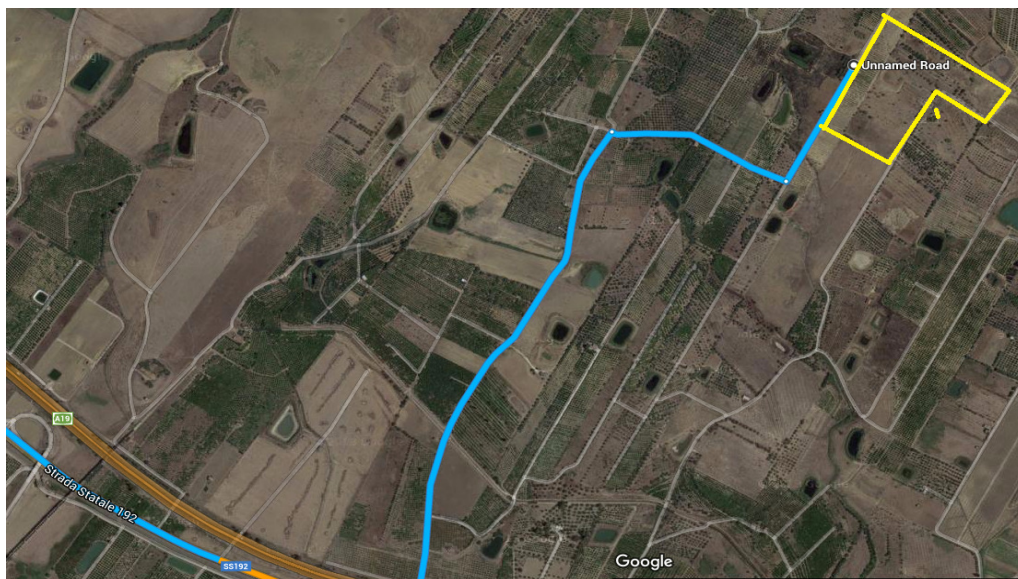
Catastale	Superficie Ha.	Attuale	Superficie Ha.
Seminativo	1,9960	Seminativo arborato	2,0000
agrumeto	2,4575	Agrumeto	2,0000
		Tare e fabbricati	0,4535
TOTALE	4,4535	TOTALE	4,4535

4 Caratteristiche fisiche prevalenti

Altitudine	100 m s.l.m.
Configurazione	irregolare
Giacitura	lieve pendenza
Esposizione prevalente	sud
Numero corpi fondiari	due
Natura agro-geologica dei terreni	autoctona
Granulometria	medio impasto tendente all'argilloso
Grado di fertilità	buono
Sistemazione del terreno	presenti terrazzamenti in terra

5 Localizzazione tramite coordinate geografiche

(coordinate 37°31'26,11" N e 14°46'46,94" E)



6 Disponibilità di acqua per uso irriguo

il fondo ricade nel comprensorio di bonifica di Catania

7 Fabbricati

ruderi di fabbricati rurali.

8 Colture arboree

Ha 2,00 di agrumeto e n. 300 piante circa di olivo sparse.

9 Opere irrigue

assenti

10 Altre opere

assenti

11 Dotazioni aziendali

assenti

12 Servitù attive e passive

Assenti

13 Indirizzi produttivi prevalenti della zona e dei terreni da riassegnare

agrumicolo

14 Procedure legali in corso

nessuna

15 Iscrizioni ipotecarie

assenti

16 Azioni di pignoramento giudiziale

assenti

17 Prescrizioni

fabbricati rurali da regolarizzare; verifica mappale catastale particella 262