



Allegato A 24 - SCHEDA DESCRIZIONE DEI TERRENI IN VENDITA - Codice 076S/00161

1 Localizzazione dei terreni

Provincia	Siracusa
Comune	Lentini
Località	Voglia Casi

2 Dati catastali

Comune censuario	Foglio	Partt.	Qualità	Classe	Superficie Ha.	R.D. €	R.A. €
Lentini	40	9	Agrumeto	2	0,2431	133,08	37,67
Lentini	40	10	Pascolo	3	0,1535	1,19	0,40
Lentini	40	11	Fabb Rurale		0,0024		
Lentini	40	94	Pascolo	2	0,6100	6,30	1,58
Lentini	40	102 AA	Pascolo	2	0,8600	8,88	2,22
Lentini	40	102 AB	Pascolo Arb.	U	0,1000	2,58	0,52
Lentini	40	105	Pascolo	2	1,0240	10,58	2,64
Lentini	40	129	Agrumeto	2	0,7580	414,96	117,44
Lentini	40	132	Agrumeto	2	0,1040	56,93	16,11
Lentini	40	134	Pascolo Arb.	U	0,1920	4,96	0,99
Lentini	40	135	Agrumeto	2	0,1280	70,07	19,83
Lentini	40	1154 (ex 136)	Pascolo	2	1,1287	29,15	5,83
Lentini	40	137	Agrumeto	2	0,0760	41,61	11,78
Lentini	40	138	Agrumeto	2	0,0033	1,81	0,51
Lentini	40	140	Fabb Rurale		0,0696		
Lentini	40	159	Pascolo	2	0,7200	7,44	1,86
TOTALE					6,1726	789,54	219,38

3 Ripartizione per qualità di coltura

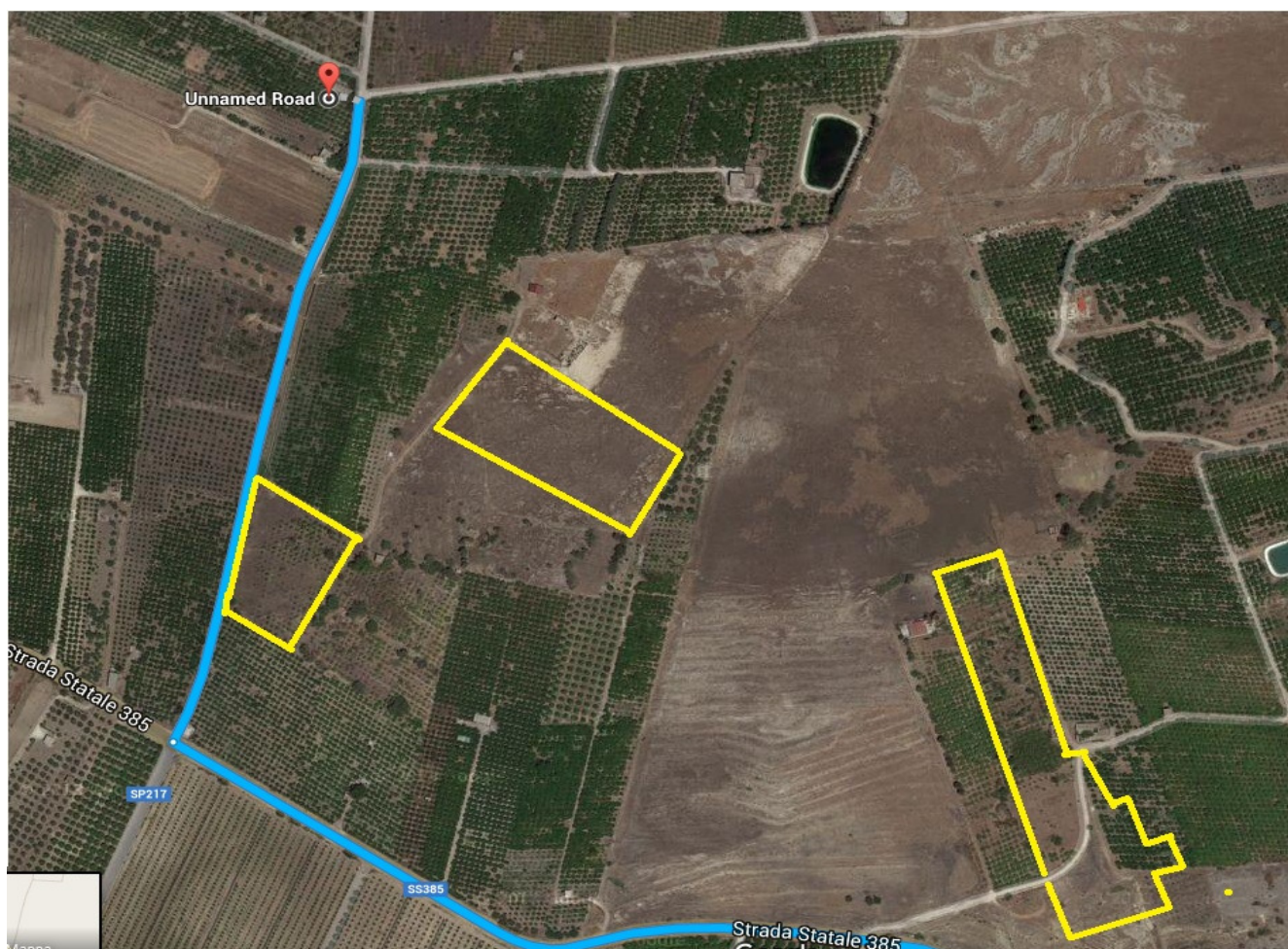
Catastale	Superficie Ha.	Attuale	Superficie Ha.
Agrumeto	1,3124	agrumeto in stato di abbandono	3,0000
Pascolo	4,4962	pascolo	1,5000
Fabb. Rurale	0,0720	seminativo	1,5000
Pascolo Arb.	0,2920	tare e fabbricati	0,1726
TOTALE	6,1726	TOTALE	6,1726

4 Caratteristiche fisiche prevalenti

Altitudine	200 m.s.l.m.
Configurazione	irregolare
Giacitura	collinare
Esposizione prevalente	varie
Numero corpi fondiari	tre
Natura agro-geologica dei terreni	autoctoni
Granulometria	medio impasto con tendenza argillosa
Grado di fertilità	medio per i terreni destinati ad agrumeto e scarsa per i terreni a pascolo e seminativo
Sistemazione del terreno	nessuna

5 Localizzazione tramite coordinate geografiche

(Coordinate: 37°19' 20" nord e 14°51' e 54" est). D



6 Disponibilità di acqua per uso irriguo	I terreni ricadono nel comprensorio irriguo della piana di Catania
7 Fabbricati	Il fabbricato identificato dalla p.lla 11 del Fg. 40 risulta essere diruto, mentre la p.lla identificata dalla p.lla 140 risulta essere una porzione di stradella
8 Colture arboree	Presenti Ha 3 di agrumeto da estirpare
9 Opere irrigue	assenti
10 Altre opere	assenti
11 Dotazioni aziendali	nessuna
12 Servitù attive e passive	servitù di elettrodotto a favore di Enel in itinere
13 Indirizzi produttivi prevalenti della zona e dei terreni da riassegnare	agrumicolo
14 Procedure legali in corso	esecuzione di rilascio
15 Iscrizioni ipotecarie	assenti
16 Azioni di pignoramento giudiziale	assenti
17 Prescrizioni	Fabbricati da regolarizzare