



Allegato A 23 - SCHEDA DESCRIZIONE DEI TERRENI IN VENDITA - Codice 065R/00120

1 Localizzazione dei terreni

| | |
|------------------|------------|
| Provincia | Ragusa |
| Comune | Vittoria |
| Località | C.da Isola |

2 Dati catastali

| Comune censuario | Foglio | Partt. | Qualità | Classe | Superficie Ha. | R.D. € | R.A. € |
|------------------|--------|--------|------------------|--------|----------------|---------------|--------------|
| Vittoria | 1 | 272 | seminativo | 2 | 4,1440 | 139,11 | 53,50 |
| Vittoria | 1 | 267 | pascolo arborato | 1 | 0,8360 | 36,70 | 15,11 |
| Vittoria | 1 | 269 | pascolo arborato | 1 | 0,3520 | 15,45 | 6,36 |
| TOTALE | | | | | 5,3320 | 191,26 | 74,97 |

3 Ripartizione per qualità di coltura

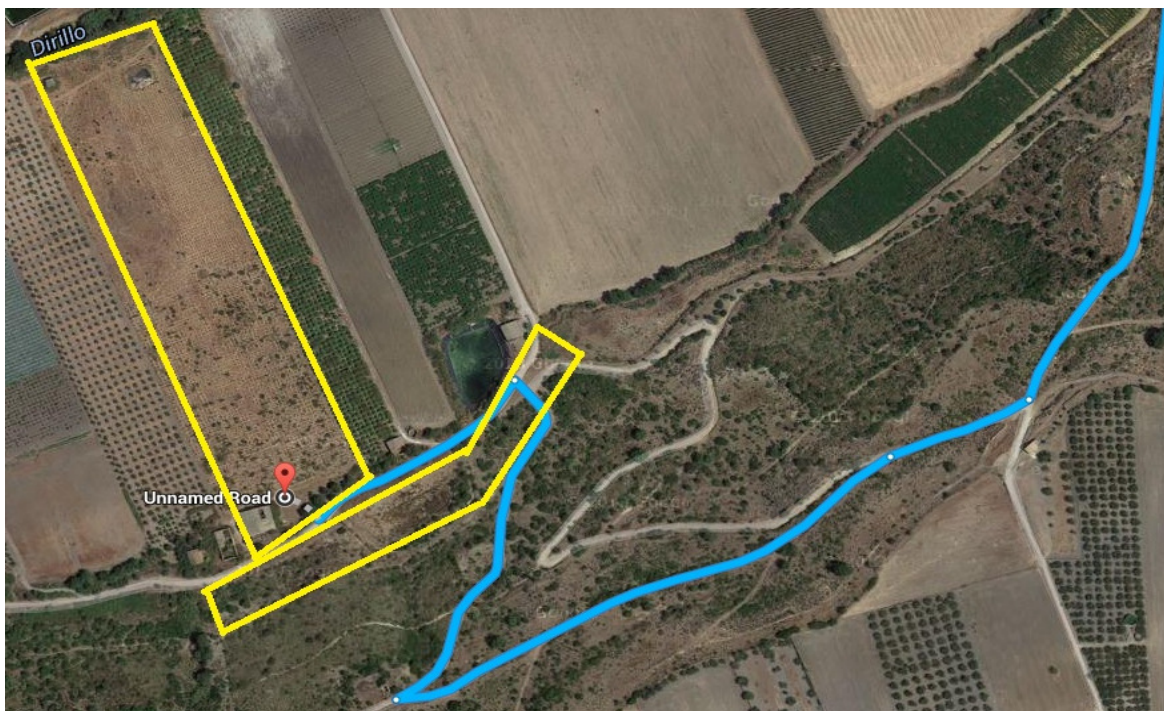
| Catastale | Superficie Ha. | Attuale | Superficie Ha. |
|---------------|----------------|-------------------|----------------|
| vigneto | 4,1440 | vigneto da tavola | 2,0000 |
| pascolo arb | 1,1880 | seminativo | 2,5000 |
| | | pascolo arborato | 0,8320 |
| TOTALE | 5,3320 | TOTALE | 5,3320 |

4 Caratteristiche fisiche prevalenti

| | |
|--|--|
| Altitudine | 120 m s.l.m. |
| Configurazione | irregolare |
| Giacitura | parte pianeggiante, parte acclive corretta da terrazze |
| Esposizione prevalente | Nord |
| Numero corpi fondiari | uno |
| Natura agro-geologica dei terreni | autoctona |
| Granulometria | medio impasto-argilloso |
| Grado di fertilità | discreto |
| Sistemazione del terreno | sistemazione a terrazze nella porzione acclive |

5 Localizzazione tramite coordinate geografiche

(Coordinate: 37° 2'44.26"N - 14°32'13.75"E).



6 Disponibilità di acqua per uso irriguo

Il fondo al momento dell'assegnazione risultava irriguo grazie al Consorzio di Bonifica dell'Acate e con acque derivate da un pozzo trivellato (richiesta di concessione del 21/09/1990) posto sulla porzione Nord della particella 272 e con una portata continuativa dichiarata di 2 l/sec

7 Fabbricati

sul fondo esiste una piccola struttura precaria presumibilmente adibita a casotto motore

8 Colture arboree

Ha 2.00.00 vigneto da tavola varietà "red globe" in buono stato vegeto produttivo

9 Opere irrigue

L'intero vigneto è irrigato con impianto a goccia

10 Altre opere

invaso in terra battuta ubicato sulla particella 269 del Fg. 1 che occupa una superficie di mq. 2.600 e altro piccolo vaso sulla particella 272.

11 Dotazioni aziendali

assenti

12 Servitù attive e passive

Servitù attiva di passaggio sulla strada vicinale Soia alla quale ci si immette per un cancello

13 Indirizzi produttivi prevalenti della zona e dei terreni da riassegnare

viticolo cerealicolo

14 Procedure legali in corso

esecuzione di rilascio

15 Iscrizioni ipotecarie

assenti

16 Azioni di pignoramento giudiziale

assenti

17 Prescrizioni

invasi part.le 269 e 272 da regolarizzare