



Allegato A 45- SCHEDA DESCRIZIONE DEI TERRENI IN VENDITA - Codice 082T/00056

1 Localizzazione dei terreni

Provincia Trapani

Comune Castelvetrano

2 Dati catastali

Comune censuario	Foglio	Partt.	Qualità	Classe	Superficie Ha.	R.D. €	R.A. €
Castelvetrano	24	4	Seminativo	3	9,8900	306,47	153,23
Castelvetrano	24	6	Fabb. Rurale		0,0030		
TOTALE					9,8930	306,47	153,23

3 Ripartizione per qualità di coltura

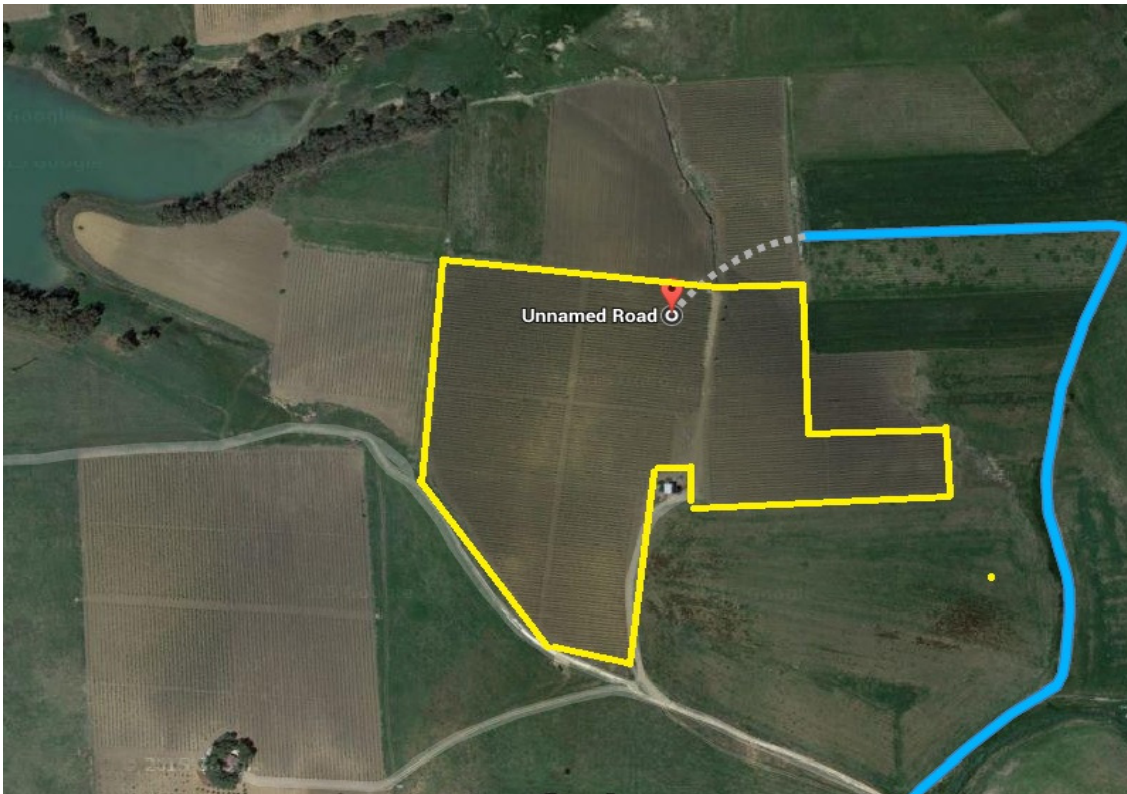
Catastale	Superficie Ha.	Attuale	Superficie Ha.
Seminativo	9,8900	Vigneto	5,3000
Fabb. Rurale	0,0030	Seminativo	3,9000
		Tare e fabb.	0,6930
TOTALE	9,8930	TOTALE	9,8930

4 Caratteristiche fisiche prevalenti

Altitudine	100 m s.l.m.
Configurazione	irregolare
Giacitura	leggera pendenza
Esposizione prevalente	varie
Numero corpi fondiari	uno
Natura agro-geologica dei terreni	autoctona
Granulometria	medio impasto
Grado di fertilità	buono
Sistemazione del terreno	naturale

5 Localizzazione tramite coordinate geografiche

(Coordinate: 37°42'0.80"N - 12°45'58.04"E)



6 Disponibilità di acqua per uso irriguo

Condizionata alla concessione da parte dell'Autorità di gestione del lago Trinità

7 Fabbricati

Vano appoggio di circa 30 mq identificato dalla p.lla 6 in mediocri condizioni .

8 Colture arboree

Presenti Ha 5,30 circa di vigneto da vino. Inoltre sono presenti circa 3 Ha di vigneto per i quali non è stata reperita nessuna documentazione attestante la regolarità amministrativa

9 Opere irrigue

impianto di irrigazione a goccia

10 Altre opere

assenti

11 Dotazioni aziendali

assenti

12 Servitù attive e passive

assenti

13 Indirizzi produttivi prevalenti della zona e dei terreni da riassegnare

viticolo da vino

14 Procedure legali in corso

procedura di rilascio

15 Iscrizioni ipotecarie

assenti

16 Azioni di pignoramento giudiziale

assenti

17 Prescrizioni

fabbricati particella 6 da regolarizzare