



Allegato A 8 - SCHEDA DESCRIZIONE DEI TERRENI IN VENDITA - Codice 009B/00417

1 Localizzazione dei terreni

Provincia Bari

Comune Canosa di Puglia

Località Pantanella di Zezza

2 Dati catastali

Comune censuario	Foglio	Partt.	Qualità	Classe	Superficie Ha.	R.D. €	R.A. €
Canosa di Puglia	74	78	pascolo	3	2,7600	19,96	14,25
Canosa di Puglia	74	79	seminativo	2	0,4365	16,91	11,27
Canosa di Puglia	74	80	seminativo	2	6,1239	237,20	158,14
Canosa di Puglia	75	270	seminativo	1	3,5942	222,75	27,38
Canosa di Puglia	75	271	seminativo	1	0,9640	59,74	27,38
TOTALE					13,8786	556,56	238,42

3 Ripartizione per qualità di coltura

Catastale	Superficie Ha.	Attuale	Superficie Ha.
pascolo		seminativo	4,6000
seminativo	11,1186	pascolo	9,0000
		tara	0,2786
TOTALE	11,1186	TOTALE	13,8786

4 Caratteristiche fisiche prevalenti

Altitudine 150 m s.l.m.

Configurazione irregolare

Giacitura pianeggiante

Esposizione prevalente sud

Numero corpi fondiari uno

Natura agro-geologica dei terreni alloctona

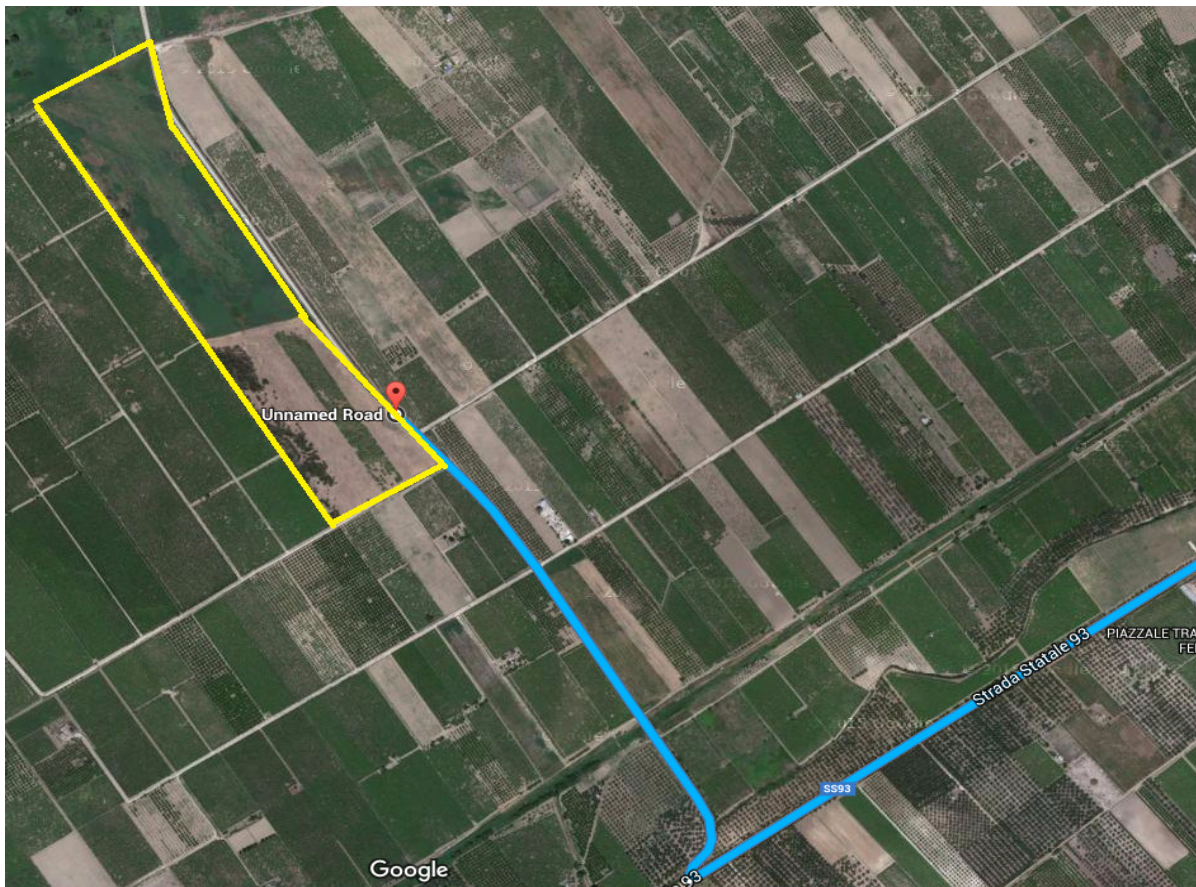
Granulometria medio impasto

Grado di fertilità buono

Sistemazione del terreno acquirinoso

5 Localizzazione tramite coordinate geografiche

(Coordinate: 41°10'51.70"N - 15°57'26.02"E)



6 Disponibilità di acqua per uso irriguo

il fondo ricade nel comprensorio irriguo del Consorzio Appulo Lucano.

7 Fabbricati

assenti

8 Colture arboree

assenti

9 Opere irrigue

assenti

10 Altre opere

assenti

11 Dotazioni aziendali

assenti

12 Servitù attive e passive

Assenti

13 Indirizzi produttivi prevalenti della zona e dei terreni da riassegnare

frutticolo orticolo di pieno campo.

14 Procedure legali in corso

esecuzione rilascio

15 Iscrizioni ipotecarie

assenti

16 Azioni di pignoramento giudiziale

assenti

17 Prescrizioni

nessuna