



## Allegato A 3 - SCHEDE DESCRIZIONE DEI TERRENI IN VENDITA - Codice 067R/00121/002

### 1 Localizzazione dei terreni

<b>Provincia</b>	Reggio Calabria
<b>Comune</b>	Laureana di Borrello
<b>Località</b>	Campo Malo

### 2 Dati catastali

Comune censuario	Foglio	Partt.	Qualità	Classe	Superficie Ha.	R.D. €	R.A. €
Laureana di Borrello	35	88 AA	Agrumeto	1	1,9307	752,83	274,21
Laureana di Borrello	35	88 AB	Uliveto	3	1,3243	47,88	68,39
Laureana di Borrello	35	74 AA	Seminativo Arb.	1	0,2318	12,57	14,37
Laureana di Borrello	35	74 AB	Uliveto	3	0,2702	9,77	13,95
Laureana di Borrello	35	2	Fabb. Rurale*		0,0072		
Laureana di Borrello	35	13	Fabb. Rurale*		0,0544		
Laureana di Borrello	35	99	Seminativo Arb.*		0,0338		
<b>TOTALE</b>					<b>3,8524</b>	<b>823,05</b>	<b>370,92</b>

\* La superficie indicata risulta essere pari alla quota di 1/5 della superficie totale delle particelle

### 3 Ripartizione per qualità di coltura

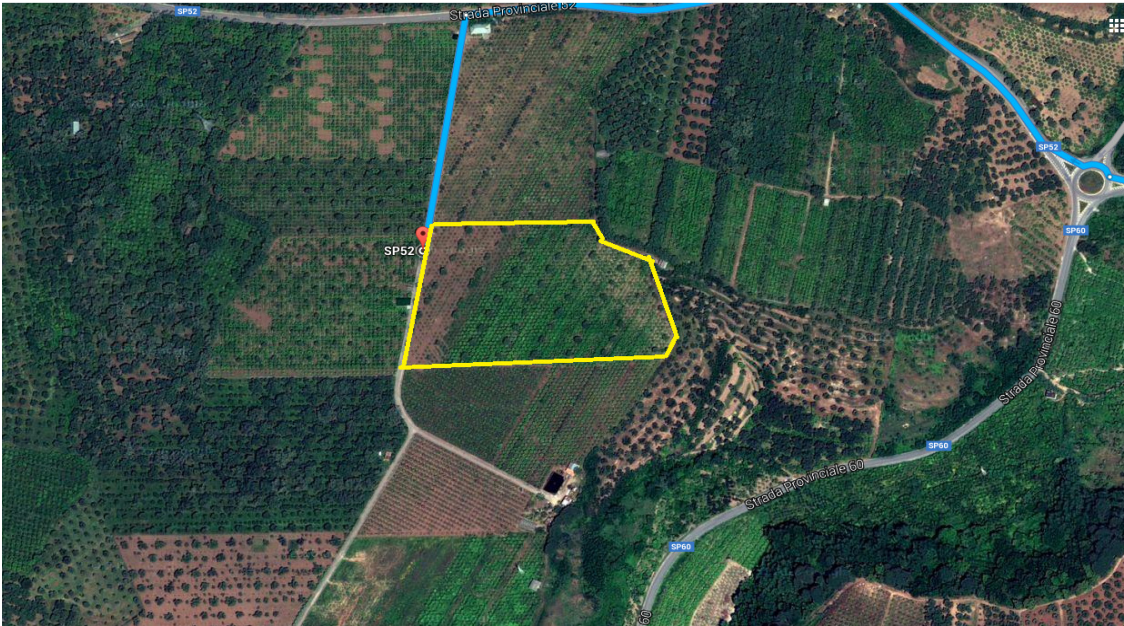
Catastale	Superficie Ha.	Attuale	Superficie Ha.
Seminativo arb.	0,2656	Uliveto-Agrumeto	3,7000
Agrumeto	1,9307	Tare fabbricati ed incolti	0,1524
Uliveto	1,5945		
Fabb. Rurale	0,0616		
<b>TOTALE</b>	<b>3,8524</b>	<b>TOTALE</b>	<b>3,8524</b>

### 4 Caratteristiche fisiche prevalenti

<b>Altitudine</b>	65 m s.l.m.
<b>Configurazione</b>	irregolare
<b>Giacitura</b>	pianeggiante
<b>Esposizione prevalente</b>	piena esposizione
<b>Numero corpi fondiari</b>	i terreni formano un unico corpo a cui si devono aggiungere le porzioni di p.lle 2, 13 e 99 che formano altri due corpi finitimi
<b>Natura agro-geologica dei terreni</b>	autoctona
<b>Granulometria</b>	medio impasto
<b>Grado di fertilità</b>	buona
<b>Sistemazione del terreno</b>	efficiente

5 Localizzazione tramite coordinate geografiche

(coordinate 38°29'07,64" N e 16°02'30,83" E).



6 Disponibilità di acqua per uso irriguo

Da pozzo aziendale (particella 13) in comproprietà per 1/5.

7 Fabbricati

Quota parte pari a 1/5 del centro aziendale costituito dalle particelle 2 e 13 foglio 35 comprendente vecchio fabbricato, casotto motore, un vecchio pollaio e una rimessa in discrete condizioni. Inoltre è presente un fabbricato su due livelli ubicato sulla p.lla 74 del Fg. 35 in mediocri ed un magazzino-vano appoggio con tettoia in buone condizioni sulla p.lle 13 del Fg. 35.

8 Colture arboree

Presenti Ha 3,70 di agrumeto consociato con uliveto

9 Opere irrigue

impianto di irrigazione a goccia

10 Altre opere

vasca interrata in cemento ubicata sulla p.lla 13.

11 Dotazioni aziendali

energia elettrica

12 Servitù attive e passive

nessuna

13 Indirizzi produttivi prevalenti della zona e dei terreni da riassegnare

agrumicolo - olivicolo

14 Procedure legali in corso

nessuna

15 Iscrizioni ipotecarie

assenti

16 Azioni di pignoramento giudiziale

assenti

17 Prescrizioni

Regolarizzazione del pozzo foglio 35 part. 13 e del fabbricato foglio 35 part.lle 2,13 e 74.