

Lattiero caseari

N. 25

Settimana n.35 - dal 30 agosto al 5 settembre 2010

Mercato nazionale

Mercato all'origine - Trend settimanale

Lattiero-caseari: prezzi medi all'origine

Prezzo €/Kg

Prodotto	35 ^a sett. 10	34 ^a sett. 10	Var. % su sett. prec.	Var. % su sett. anno prec.
Parmigiano Reggiano				
Stag. 1 anno	9,41	9,36	0,53	30,88
Stag. 2 anni	10,42	10,37	0,48	30,41
Grana Padano				
Stag. 4/12 mesi	6,84	6,80	0,59	21,28
Stag. 12/15 mesi	7,25	7,21	0,55	19,24
Stag. 16/24 mesi	7,45	7,43	0,27	19,39

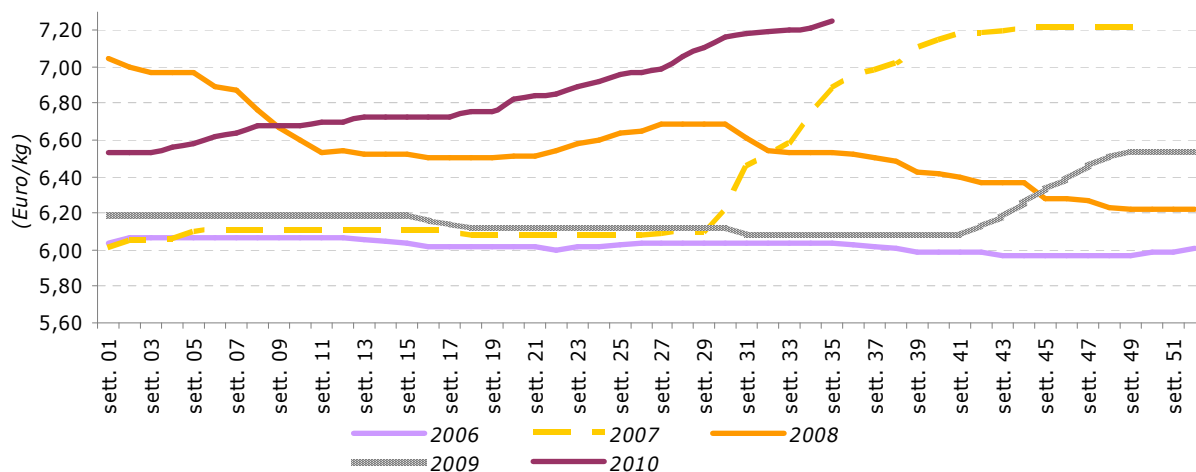
Fonte: Rete di Rilevazione Ismea

L'ottava che ha chiuso il mese di agosto e aperto quello di settembre ha evidenziato, come le precedenti settimane, ampliamenti nei listini dei due formaggi guida nazionali.

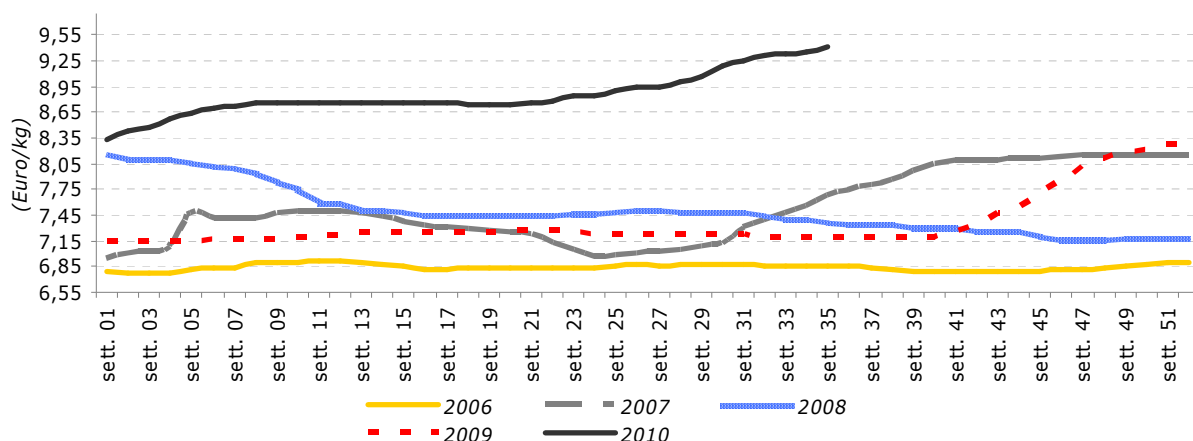
Le variazioni tendenziali sono aumentate per il Parmigiano Reggiano stag. 1 anno al 30,88% mentre per quello di due del 30,41%.

Per il Grana Padano, rispetto alla medesima settimana dell'anno precedente, si segnalano ampliamenti positivi che oscillano, a seconda della stagionatura, tra il 19,24 e il 21,28%.

Trend dei prezzi all'origine del Grana Padano stagionato 12/15 mesi (dal 2006 al 2010)



Trend dei prezzi all'origine del Parmigiano Reggiano 1 anno (dal 2006 al 2010)



Prezzi all'origine dei formaggi sulle principali piazze nazionali

Piazze	35 ^a sett. 10		34 ^a sett. 10		Var. % su sett. prec.	Var. % su sett. anno prec.
	Min.	Max.	Min.	Max.		
Parmigiano Reg. stag. 2 anni						
Milano	10,25	10,55	10,10	10,40	1,46	28,00
Parma	10,50	10,70	10,50	10,70	0,00	30,86
Reggio E.	10,00	10,20	10,00	10,20	0,00	31,17
Modena	10,40	10,75	10,35	10,70	0,48	31,78
Parmigiano Reg. stag. 1 anno						
Milano	9,20	9,35	9,05	9,20	1,64	28,37
Parma	9,40	9,50	9,40	9,50	0,00	32,17
Reggio E.	9,35	9,50	9,35	9,50	0,00	31,36
Modena	9,35	9,65	9,30	9,60	0,53	31,49
Grana Padano stag. 4/12 mesi						
Milano	6,65	6,90	6,60	6,80	1,12	20,98
Cremona	6,65	6,95	6,63	6,93	0,29	23,08
Mantova	6,81	7,06	6,79	7,04	0,29	19,57
Grana Padano stag. 12/15 mesi						
Milano	7,15	7,55	7,10	7,45	1,03	18,07
Cremona	6,95	7,15	6,93	7,13	0,28	22,08
Mantova	7,23	7,48	7,21	7,46	0,27	18,15
Grana Padano stag. 16/24 mesi						
Cremona	7,15	7,55	7,13	7,53	0,27	21,49
Mantova	7,43	7,68	7,41	7,66	0,27	17,59

Fonte: Rete di Rilevazione Ismea

Prezzo IVA esclusa. Formaggi grana f.co caseificio o magazz. stag.

Dal dettaglio piazze si evidenzia come, per il Grana Padano, si siano concretizzati aumenti su tutti i centri di scambio, variabili tre i 2 ed i 5 centesimi/kg. Per l'altra Dop emerge che gli unici mercati ad aggiungere ulteriori centesimi ai precedenti valori sono stati Milano e Modena.

Prezzi all'origine del burro sulle principali piazze nazionali

Piazze	35 ^a sett. 10		34 ^a sett. 10		Var. % su sett. prec.	Var. % su sett. anno prec.
	Min.	Max.	Min.	Max.		
Burro pastorizzato						
Milano	2,55	2,55	2,50	2,50	2,00	82,14
Cremona	2,95	3,00	2,90	2,95	1,71	83,08
Zangolato di creme fresche per la burrificazione						
Mantova	2,35	2,35	2,30	2,30	2,17	104,35
Reggio E.	2,20	2,20	2,15	2,15	2,33	109,52
Burro di centrifuga di provenienza estera						
Milano	3,60	3,60	3,55	3,55	1,41	46,94
Burro CEE						
Mantova	3,45	3,45	3,40	3,40	1,47	50,00
Milano	3,45	3,45	3,40	3,40	1,47	50,00

F.co stabilimento Prezzo: Iva esclusa

Fonte: Rete di Rilevazione Ismea

In crescita anche il mercato delle materie grasse. Le principali tipologie monitorate: burro pastorizzato, burro CEE, di centrifuga e zangolato di creme fresche hanno incrementato, su tutti i centri di quotazione, 5 centesimi/Kg.

Prezzi all'origine dei formaggi sulle principali piazze nazionali						
Piazze	35 ^a sett. 10		34 ^a sett. 10		Var. % su sett. prec.	Var. % su sett. anno prec.
	Min.	Max.	Min.	Max.		
	Provolone Val Padana fresco					
Milano	4,70	4,85	4,60	4,75	2,14	5,52
Cremona	4,65	4,85	4,55	5,05	2,15	5,56
Provolone Val Padana maturo						
Milano	4,90	5,15	4,80	5,05	2,03	5,24
Cremona	4,90	5,15	4,80	5,05	2,03	5,24
Gorgonzola fresco dolce						
Novara	3,55	3,70	3,15	3,30	12,40	9,02
Milano	3,30	3,45	3,00	3,15	9,76	9,76
Gorgonzola maturo dolce						
Novara	4,75	5,15	4,35	4,75	8,79	10,00
Milano	4,40	4,65	4,20	4,45	4,62	5,85
Taleggio fresco fuori sale						
Milano	4,00	4,25	3,90	4,05	3,77	3,77
Taleggio maturo						
Milano	4,55	4,90	4,45	4,70	3,28	3,28
Italico fresco						
Milano	3,95	4,10	3,85	3,90	3,87	3,87
Brescia	4,15	4,30	4,10	4,25	1,20	3,68
Italico maturo						
Milano	4,65	4,90	4,55	4,70	3,24	3,24

Fonte: Rete di Rilevazione Ismea
Prezzo IVA esclusa. Formaggi f.co magazz. per i maturi, f.co caseificio per i freschi

In ascesa, dopo mesi di stasi, le quotazioni degli altri formaggi quali Provolone Val Padana, Italico, Taleggio e Gorgonzola, per quest'ultimo prodotto è opportuno segnalare l'ampliamento di 30 centesimi/Kg sia a Novara che a Milano.