

## Bovini

N.24

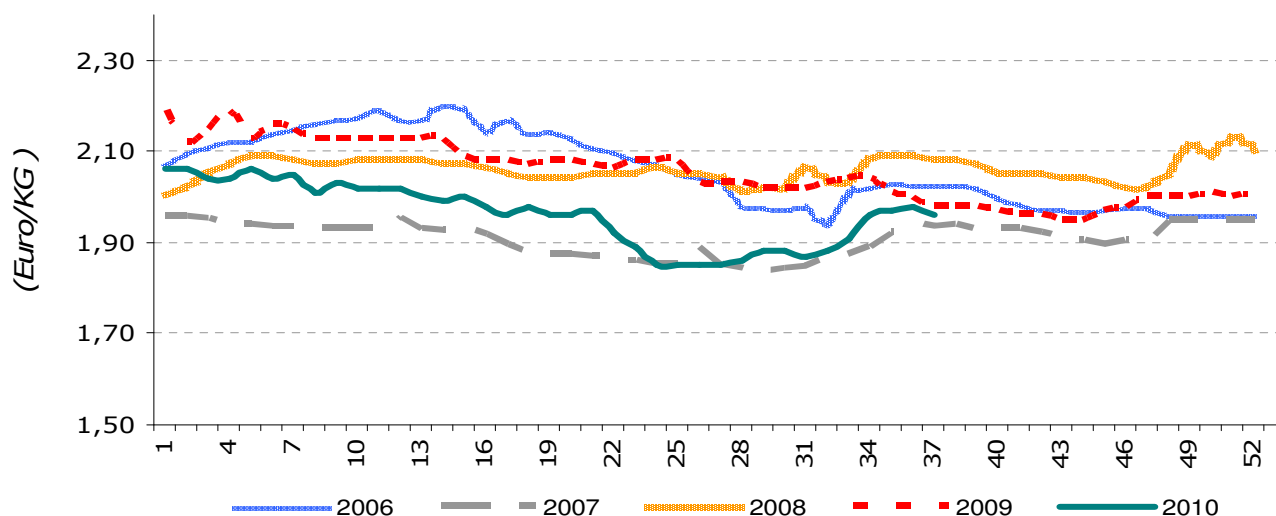
Settimana n. 37

dal 13 Settembre al 19 settembre 2010

Mercato Nazionale

### Trend dei prezzi medi all'origine dei vitelloni

( da gennaio a dicembre )



## Mercato alla produzione

### Trend settimanale

Ancora una settimana senza grandi novità sul mercato bovino.

In generale si mantengono stabili tutte le categorie da macello, mentre continuano a registrare cedimenti le voci di listino inerenti i ristalli.

In particolare la categoria dei baliotti registra evidenti ribassi delle quotazioni (fino a 25 centesimi/Kg) dovuti ad una flessione della domanda; gli ingrassatori non intendono rischiare ed essendo tali capi pronti per la macellazione in un periodo (febbraio / marzo) in cui la domanda non è favorevole, si mantengono cauti nella fase di ristallo.

Anche i prezzi dei ristalli francesi continuano a registrare progressivi lievi cedimenti.

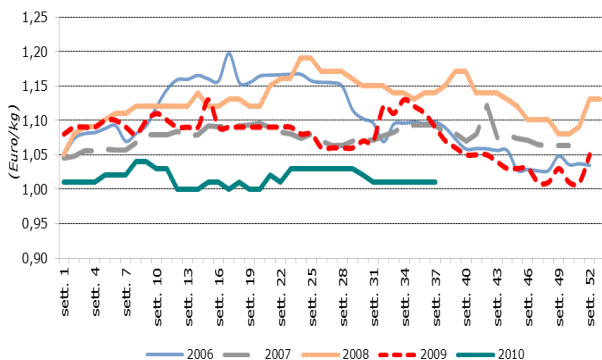
Sul fronte del macellato la situazione resta stabile: la piazza di Modena ha lasciato valori invariati sebbene gli operatori continuino a sottolineare la difficoltà della situazione. La piazza di Milano ha invece registrato lievi recuperi sugli anteriori di vitello.

### Prezzi all'origine sulle principali piazze

(Euro/kg) franco azienda,

Piazze	37a sett. 2010		36a sett. 2010		Var. su 36a sett.10	Var. su 37a sett.09
	min	max	min	max		
<b>Cuneo</b>						
Vitelli Coscia	4,40	6,10	4,40	6,10	0,0%	0,0%
Vitelli Incroci estero	2,05	4,30	2,05	4,30	0,0%	-11,2%
Vitelli Coscia estero	4,40	5,30	4,40	5,30	0,0%	-6,3%
Vitelloni Piemontese	1,90	2,00	1,90	2,00	0,0%	0,0%
Vitelloni Coscia	2,80	3,05	2,80	3,05	0,0%	2,6%
Vitelloni Coscia est.	2,15	2,70	2,15	2,70	0,0%	-4,9%
Manze Coscia	3,05	3,25	3,05	3,25	0,0%	-6,0%
Manze Coscia est.	2,25	2,85	2,25	2,85	0,0%	-4,7%
Vacche Piem. (2<6 d.)	1,50	2,90	1,50	2,90	0,0%	-1,1%
Vacche Piem. (> 6 d.)	1,10	2,15	1,10	2,05	3,2%	3,2%
Vacche da industria	0,55	1,05	0,55	1,05	0,0%	-8,6%
<b>Perugia</b>						
Vitelli Incroci vari	1 <sup>a</sup> 3,47	3,67	3,47	3,67	0,0%	-9,6%
Vitelloni Chianina	1 <sup>a</sup> 2,72	2,92	2,72	2,92	0,0%	-6,0%
Vitelloni Chianina	2 <sup>a</sup> 2,52	2,67	2,52	2,67	0,0%	-6,5%
Vitelloni Incroci	1 <sup>a</sup> 1,47	1,77	1,47	1,77	0,0%	-7,4%
Vitelloni Incroci	2 <sup>a</sup> 1,17	1,37	1,17	1,37	0,0%	-9,3%
Vacche Chianina	1 <sup>a</sup> 1,37	1,57	1,37	1,57	0,0%	-8,1%
Vacche Chianina	2 <sup>a</sup> 1,17	1,32	1,17	1,32	0,0%	-9,5%
Vacche Frisona/P.N.	1 <sup>a</sup> 0,47	0,67	0,47	0,67	0,0%	-18,6%
Vacche Frisona/P.N.	2 <sup>a</sup> 0,27	0,37	0,27	0,37	0,0%	-28,9%
Vacche Simmenthal	1 <sup>a</sup> 0,62	0,77	0,62	0,77	0,0%	-18,2%
Vacche Simmenthal	2 <sup>a</sup> 0,47	0,57	0,47	0,57	0,0%	-20,0%

Trend dei prezzi medi all'origine delle vacche  
(da gennaio a dicembre)



### Prezzi all'origine sulle principali piazze

(Euro/kg) franco azienda, s.d.i.

Piazze	37a sett. 2010		36a sett. 2010		Var. su 36a sett.10	Var. su 37a sett.09	
	min	max	min	max			
<b>Macerata</b>							
Vitelli Marchigiana	1 <sup>a</sup> 4,60	4,70	4,60	4,70	0,0%	-4,1%	
Vitelli Marchigiana	2 <sup>a</sup> 4,35	4,50	4,35	4,50	0,0%	-4,3%	
Vitelloni Marchigiana	1 <sup>a</sup> 3,15	3,25	3,15	3,25	0,0%	-1,5%	
Vitelloni Marchigiana	2 <sup>a</sup> 2,70	2,85	2,70	2,85	0,0%	-1,8%	
Vitelloni Incroci	1 <sup>a</sup> 2,60	2,70	2,60	2,70	0,0%	0,0%	
Vitelloni Incroci	2 <sup>a</sup> 2,50	2,55	2,50	2,55	0,0%	0,0%	
Manze Marchigiana		3,25	3,45	3,25	3,45	0,0%	-2,9%
Vacche Marchigiana	1 <sup>a</sup> 1,95	2,05	1,95	2,05	0,0%	2,6%	
Vacche Marchigiana	2 <sup>a</sup> 1,35	1,65	1,35	1,65	0,0%	1,7%	
Vacche Marchigiana	3 <sup>a</sup> 0,90	1,05	0,90	1,05	0,0%	-4,9%	
<b>Vicenza</b>							
Baliotti incroci		2,80	3,80	3,05	4,05	-7,0%	-8,3%
Baliotti Pez.Rossa		3,85	4,30	4,05	4,55	-5,2%	-8,4%
Baliotti Pez.Nera		2,20	2,50	2,45	2,75	-9,6%	-2,1%
Vitelli Varie razze	ex	3,87	4,02	3,87	4,02	0,0%	-0,6%
Vitelli Varie razze	1 <sup>a</sup> 3,09	3,15	3,09	3,15	0,0%	-4,7%	
Vitelli Varie razze	2 <sup>a</sup> 2,42	2,50	2,42	2,50	0,0%	-3,1%	
Vitelloni Frisona/P.N.		1,43	1,48	1,43	1,48	0,0%	-1,4%
Vitelloni Simmenthal		1,85	2,05	1,85	2,05	0,0%	-1,0%
Vitelloni Incroci		1,90	2,00	1,90	2,00	0,0%	-1,8%
Vitelloni Charolaise		2,15	2,25	2,15	2,25	0,0%	-2,2%
Vitelloni Limousine		2,40	2,50	2,40	2,50	0,0%	-5,0%
Manze Limousine		2,35	2,50	2,35	2,50	0,0%	0,0%
Manze Charolaise		2,10	2,20	2,10	2,20	0,0%	-2,1%
Manze incroci		1,95	2,15	1,95	2,15	0,0%	0,0%
Vacche Frisona/P.N.	1 <sup>a</sup> 0,77	1,07	0,77	1,07	0,0%	8,2%	
Vacche Simmenthal		1,05	1,30	1,05	1,30	0,0%	4,4%
Vacche Bruna		0,77	1,07	0,77	1,07	0,0%	8,2%
Vacche da industria		0,62	0,77	0,62	0,77	0,0%	3,0%
<b>Padova</b>							
Baliotti Pez.Nera		2,05	2,20	2,05	2,25	-1,2%	-3,4%
Baliotti Pez. Rossa		3,70	4,20	3,70	4,20	0,0%	-2,5%
Ristallo Charol.(300-330 Kg)		2,77	2,87	2,80	2,90	-1,1%	2,2%
Ristallo incr. fr.(300-330 kg)		2,77	2,87	2,80	2,90	-1,1%	0,4%
Vitelli Varie razze	1 <sup>a</sup> 3,45	3,75	3,45	3,75	0,0%	-7,7%	
Vitelli Varie razze	2 <sup>a</sup> 2,54	3,09	2,54	3,09	0,0%	-9,2%	
Vitelloni Charolaise	1 <sup>a</sup> 2,14	2,22	2,14	2,22	0,0%	0,5%	
Vitelloni Charolaise	2 <sup>a</sup> 2,09	2,14	2,09	2,14	0,0%	7,1%	
Vitelloni Limousine		2,35	2,50	2,35	2,50	0,0%	3,6%
Vitelloni Polacchi		1,77	1,91	1,77	1,91	0,0%	-5,9%
Vitelloni Incroci naz.	1 <sup>a</sup> 1,92	1,97	1,92	1,97	0,0%	-1,3%	
Vitelloni Incroci naz.	2 <sup>a</sup> 1,82	1,87	1,82	1,87	0,0%	-1,3%	
Vacche Varie razze	1 <sup>a</sup> 1,07	1,20	1,07	1,20	0,0%	3,7%	
Vacche Varie razze	2 <sup>a</sup> 0,80	0,90	0,80	0,90	0,0%	2,4%	
Vacche Varie razze	3 <sup>a</sup> 0,65	0,78	0,65	0,78	0,0%	10,0%	
<b>Carmagnola</b>							
Vitelloni Piemontese		1,40	1,50	1,40	1,50	0,0%	0,0%
Vitelloni Charolaise		1,70	1,82	1,70	1,82	0,0%	0,0%
Vitelloni Limousine		2,00	2,13	2,00	2,13	0,0%	0,0%
Vitelloni Frisona/P.N.		0,95	1,10	0,95	1,10	0,0%	0,0%
Manze Charolaise		1,80	1,80	1,80	1,80	0,0%	0,0%
Manze Limousine		2,02	2,15	2,02	2,15	0,0%	0,0%
Vacche Piem. (2-6 d) vacche Piem. (2-6 d.)		1,10	1,35	1,10	1,35	0,0%	-12,5%
Vacche Frisona (2-6 d.)		1,30	1,50	1,30	1,50	0,0%	14,3%
Vacche Frisona (2-6 d.)		1,15	1,25	1,15	1,25	0,0%	0,0%
Vacche da industria		0,42	1,03	0,42	1,03	0,0%	0,0%

**Prezzi all'origine sulle principali piazze***(Euro/kg) franco azienda, s.d.i.*

Piazze		37a sett. 2010		36a sett. 2010		Var. su 36a sett.10	Var. su 37a sett.09
		min	max	min	max		
<b>Modena</b>							
Baliotti r. carne	ex	3,66	4,60	3,71	4,65	-1,2%	-13,6%
Baliotti r. carne	1 <sup>a</sup>	2,20	3,35	2,25	3,40	-1,8%	7,8%
Baliotti Pez.Nera	1 <sup>a</sup>	1,70	2,00	1,75	2,05	-2,6%	4,2%
Baliotti Pez.Nera	2 <sup>a</sup>	0,90	1,25	0,90	1,25	0,0%	59,3%
Ristallo Limousine		2,77	3,00	2,77	3,00	0,0%	0,5%
Ristallo Charolaise	ex	2,53	2,63	2,56	2,66	-1,1%	-0,6%
Ristallo Charolaise	1 <sup>a</sup>	2,30	2,39	2,33	2,42	-1,3%	-0,6%
Ristallo Polacchi		2,08	2,13	2,11	2,16	-1,4%	-8,7%
Vitelli R. da carne		3,49	3,70	3,49	3,70	0,0%	-10,0%
Vitelli Frisona/P.N.		2,08	2,28	2,08	2,28	0,0%	-7,2%
Vitelli Polacchi		2,93	3,03	2,93	3,03	0,0%	-12,4%
Vitelloni Frisona/P.N.	1 <sup>a</sup>	1,25	1,40	1,25	1,40	0,0%	10,0%
Vitelloni Frisona/P.N.	2 <sup>a</sup>	1,20	1,25	1,20	1,25	0,0%	10,9%
Vitelloni Limousine	1 <sup>a</sup>	2,27	2,44	2,27	2,44	0,0%	-4,8%
Vitelloni Charolaise	1 <sup>a</sup>	2,08	2,20	2,08	2,20	0,0%	-0,5%
Vitelloni Charolaise	2 <sup>a</sup>	2,08	2,20	2,08	2,20	0,0%	-0,5%
Vitelloni Incroci naz.	1 <sup>a</sup>	1,82	1,99	1,82	1,99	0,0%	3,3%
Vitelloni Incroci naz.	2 <sup>a</sup>	1,65	1,70	1,65	1,70	0,0%	3,7%
Vitelloni Simmenthal		1,77	1,94	1,77	1,94	0,0%	1,6%
Vitelloni Polacchi		1,45	1,59	1,45	1,59	0,0%	-1,9%
Manze R. da carne	ex	2,62	2,89	2,62	2,89	0,0%	-5,2%
Manze Limousine		2,35	2,60	2,35	2,60	0,0%	-5,7%
Manze Charolaise		1,98	2,13	1,98	2,13	0,0%	-2,4%
Manze Simmenthal		1,31	1,48	1,31	1,48	0,0%	-8,5%
Manze Frisona/P.N.		0,98	1,15	0,98	1,15	0,0%	-7,0%
Vacche R. da carne		1,36	1,43	1,36	1,43	0,0%	3,7%
Vacche Frisona/P.N.	1 <sup>a</sup>	1,07	1,19	1,07	1,19	0,0%	6,6%
Vacche Frisona/P.N.	2 <sup>a</sup>	0,73	0,85	0,73	0,85	0,0%	8,2%
Vacche Frisona/P.N.	3 <sup>a</sup>	0,49	0,61	0,49	0,61	0,0%	7,8%
<b>Cremona</b>							
Baliotti incroci		3,00	4,30	3,00	4,30	0,0%	-2,7%
Baliotti Pez.Nera		1,30	1,60	1,50	1,80	-12,1%	-14,7%
Vitelloni Frisona/P.N.	1 <sup>a</sup>	1,27	1,38	1,27	1,38	0,0%	-1,9%
Vitelloni Frisona/P.N.	2 <sup>a</sup>	1,00	1,13	1,00	1,13	0,0%	1,4%
Vitelloni Incroci	1 <sup>a</sup>	1,54	1,74	1,54	1,74	0,0%	-4,4%
Vitelloni Incroci	2 <sup>a</sup>	1,32	1,40	1,32	1,40	0,0%	-5,9%
Manze Pez.Nera		0,89	1,17	0,89	1,17	0,0%	3,5%
Manze Incroci		1,54	1,85	1,54	1,85	0,0%	0,0%
Vacche Frisona/P.N.	1 <sup>a</sup>	0,85	1,08	0,85	1,08	0,0%	7,2%
Vacche Frisona/P.N.	2 <sup>a</sup>	0,65	0,79	0,65	0,79	0,0%	15,2%
Vacche Frisona/P.N.	3 <sup>a</sup>	0,49	0,62	0,49	0,62	0,0%	15,6%
<b>Montichiari</b>							
Baliotti r. varie	1 <sup>a</sup>	1,40	1,60	1,50	1,65	-4,8%	-9,1%
Ristallo Limousine(300 Kg)		3,00	3,10	3,00	3,10	0,0%	0,0%
Ristallo Charolaise(300 Kg)		2,85	2,95	2,85	2,95	0,0%	7,4%
Ristallo Incroci Fr.(300 Kg)		2,70	2,90	2,70	2,90	0,0%	3,7%
Vitelli Frisona/P.N.		2,40	2,50	2,40	2,50	0,0%	-2,0%
Vitelli Frisona/P.N.		n.q.	n.q.	n.q.	n.q.	-	-
Vitelloni Frisona/P.N.(>24 m)	1 <sup>a</sup>	1,10	1,20	1,10	1,20	0,0%	4,5%
Vitelloni Frisona/P.N.(<24 m)	1 <sup>a</sup>	1,30	1,40	1,30	1,40	0,0%	3,8%
Vitelloni incr. franc.		2,10	2,20	2,10	2,20	0,0%	-0,7%
Vitelloni Pez.Rossa		1,85	2,00	1,85	2,00	0,0%	-1,3%
Vitelloni Polacchi		1,80	1,70	1,80	1,70	0,0%	-2,8%
Vitelloni Charolaise		2,10	2,30	2,10	2,30	0,0%	0,0%
Vitelloni Limousine		2,35	2,50	2,35	2,50	0,0%	-2,0%
Manze Charolaise		2,00	2,15	2,00	2,15	0,0%	-7,8%
Manze Limousine		2,40	2,50	2,40	2,50	0,0%	-3,4%
Manze incr. franc.		1,95	2,10	1,95	2,10	0,0%	-9,0%
Vacche Frisona/P.N.	1 <sup>a</sup>	0,85	1,00	0,85	1,00	0,0%	2,8%
Vacche Frisona/P.N.	2 <sup>a</sup>	0,55	0,65	0,55	0,65	0,0%	14,3%

**Mercato all'ingrosso****Trend settimanale**

Sul fronte del macellato ci sono lievi recuperi sulla piazza di Milano esclusivamente per i tagli anteriori di vitello.

Questa la situazione sulle principali piazze:

**Prezzi all'ingrosso rilevati nelle principali piazze nazionali**  
*(Euro/kg peso carcassa, Iva esclusa)*

Piazze		37 <sup>a</sup> sett. 2010		36 <sup>a</sup> sett. 2010		Var. su 36 <sup>a</sup> sett.10	Var. su 37 <sup>a</sup> sett.09
		min	max	min	max		
<b>Milano</b>							
Vitelli mezzene	1 <sup>a</sup>	5,65	6,25	5,55	6,15	1,7%	10,7%
Vitelli selle	1 <sup>a</sup>	7,20	7,50	7,20	7,50	0,0%	-2,0%
Vitelli busti	1 <sup>a</sup>	2,95	3,25	2,85	3,15	3,3%	0,0%
Vitelloni mezzene	E	3,35	3,90	3,35	3,90	0,0%	-4,0%
Vitelloni mezzene	U	3,00	3,60	3,00	3,60	0,0%	-3,6%
Vitelloni posteriori	E	5,30	5,80	5,30	5,80	0,0%	-5,9%
Vitelloni posteriori	U	4,60	5,30	4,60	5,30	0,0%	-4,8%
Vitelloni anteriori	E	2,45	2,55	2,45	2,55	0,0%	8,7%
Vitelloni anteriori	U	2,30	2,45	2,30	2,45	0,0%	11,8%
Vacche mezzene	R	2,20	2,30	2,20	2,30	0,0%	-2,2%
Vacche mezzene	O	1,95	2,20	1,95	2,20	0,0%	-2,4%
Vacche posteriori	R	3,00	3,55	3,00	3,55	0,0%	-3,0%
Vacche posteriori	O	2,70	3,00	2,70	3,00	0,0%	-4,2%
Vacche anteriori	R	1,25	1,35	1,25	1,35	0,0%	-23,5%
Vacche anteriori	O	1,15	1,20	1,15	1,20	0,0%	-26,6%
<b>Modena</b>							
Vitelli mezzene	1 <sup>a</sup>	6,31	6,67	6,31	6,67	0,0%	-0,9%
Vitelli selle	1 <sup>a</sup>	8,91	9,16	8,91	9,16	0,0%	-1,7%
Vitelli busti	1 <sup>a</sup>	3,02	3,32	3,02	3,32	0,0%	-9,4%
Vitelloni mezzene	1 <sup>a</sup>	5,02	5,30	5,02	5,30	0,0%	6,8%
Vitelloni posteriori	1 <sup>a</sup>	6,80	7,36	6,80	7,36	0,0%	4,6%
Vitelloni anteriori	1 <sup>a</sup>	3,27	3,32	3,27	3,32	0,0%	3,1%
Vacche mezzene	1 <sup>a</sup>	3,53	3,85	3,53	3,85	0,0%	1,4%
Vacche posteriori	1 <sup>a</sup>	3,63	3,93	3,63	3,93	0,0%	-1,3%
<b>Firenze</b>							
Vitelli mezzene	1 <sup>a</sup>	5,70	6,10	5,70	6,10	0,0%	-7,1%
Vitelli selle/post.	1 <sup>a</sup>	8,00	8,01	8,00	8,01	0,0%	-5,5%
Vitelloni mezzene	1 <sup>a</sup>	4,65	4,70	4,65	4,70	0,0%	-3,6%
Vitelloni tronc. naz.	1 <sup>a</sup>	6,85	7,00	6,85	7,00	0,0%	-1,8%
Vitelloni anter. naz.	1 <sup>a</sup>	3,35	3,45	3,35	3,45	0,0%	1,5%
<b>Palermo</b>							
Vitelli mezzene	1 <sup>a</sup>	4,00	4,30	4,00	4,30	0,0%	-9,8%
Vitelli posteriori	1 <sup>a</sup>	5,00	5,20	5,00	5,20	0,0%	-8,9%
Vitelli anteriori	1 <sup>a</sup>	2,80	3,10	2,80	3,10	0,0%	-11,9%
Vitelloni mezzene	1 <sup>a</sup>	3,40	3,60	3,40	3,60	0,0%	-11,4%
Vitelloni posteriori	1 <sup>a</sup>	4,40	4,80	4,40	4,80	0,0%	-8,9%
Vitelloni anteriori	1 <sup>a</sup>	2,70	3,00	2,70	3,00	0,0%	-8,1%

Fonte: Rete di rilevazione ISMEA

**Ismea**  
**ASA Mercati e Supporto alle**  
**Decisioni**  
[p.parmigiani@isma.it](mailto:p.parmigiani@isma.it)  
(06-85568401)