

Bovini

N.23

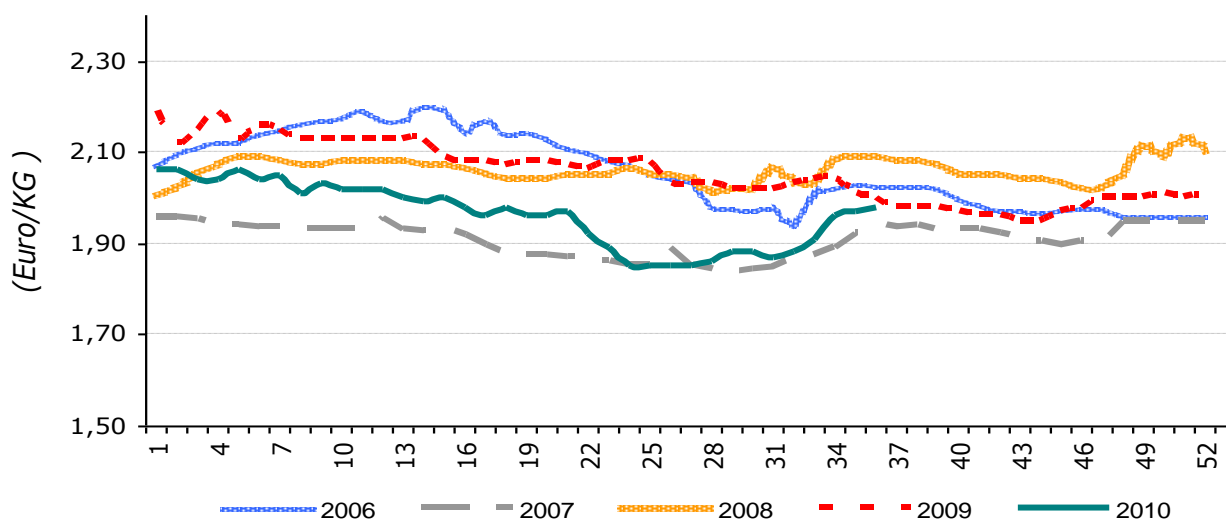
Settimana n. 36

dal 6 Settembre al 12 settembre 2010

Mercato Nazionale

Trend dei prezzi medi all'origine dei vitelloni

(da gennaio a dicembre)



Mercato alla produzione

Trend settimanale

Il mercato bovino conferma quanto evidenziato nelle precedenti settimane.

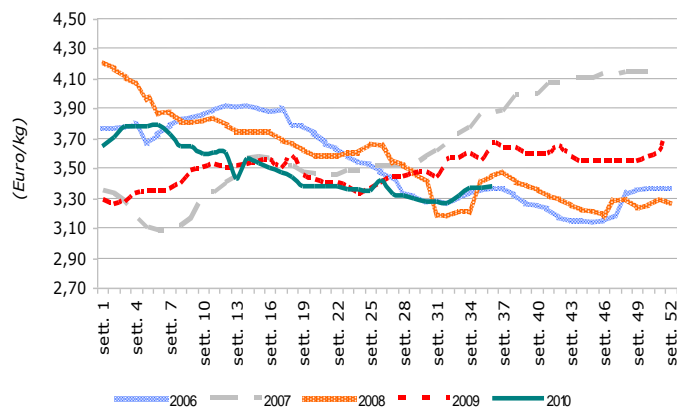
I corsi delle principali categorie stentano a riprendersi, sebbene il rientro nelle città abbia favorito il ritorno dei consumi sui consueti livelli stagionali.

A fronte di prezzi stabili per i capi da macello, si evidenziano anche questa settimana flessioni sia per i vitelli baliotti che i ristalli di razza francese. Solo la piazza di Vicenza evidenzia alcuni lievi recuperi per vitelli da macello e manze, mentre restano stabili su questa e sulle altre piazze le quotazioni delle altre categorie. Sul fronte del macellato alcuni miglioramenti delle quotazioni sui tagli anteriori dei vitelloni ed in alcuni casi su

quelli dei vitelli, confermano una tendenza al miglioramento dei consumi finali.

Trend dei prezzi medi all'origine dei Vitelli

(da gennaio a dicembre)



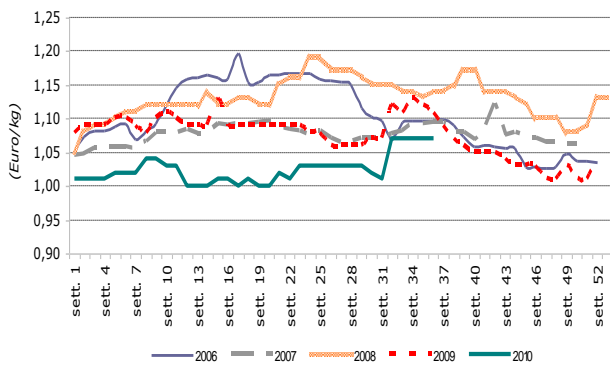
Prezzi all'origine sulle principali piazze

(Euro/kg) franco azienda,

| Piazze | 36a sett. 2010 | | 35a sett. 2010 | | Var. su 35a sett.10 | Var. su 36a sett.09 | |
|------------------------|----------------|------|----------------|------|---------------------|---------------------|--------|
| | min | max | min | max | | | |
| Cuneo | | | | | | | |
| Vitelli Coscia | 4,40 | 6,10 | 4,40 | 6,10 | 0,0% | 0,0% | |
| Vitelli Incroci estero | 2,05 | 4,30 | 2,05 | 4,30 | 0,0% | -11,2% | |
| Vitelli Coscia estero | 4,40 | 5,30 | 4,40 | 5,30 | 0,0% | -6,3% | |
| Vitelloni Piemontese | 1,90 | 2,00 | 1,90 | 2,00 | 0,0% | 0,0% | |
| Vitelloni Coscia | 2,80 | 3,05 | 2,80 | 3,05 | 0,0% | 2,6% | |
| Vitelloni Coscia est. | 2,15 | 2,70 | 2,15 | 2,70 | 0,0% | -4,9% | |
| Manze Coscia | 3,05 | 3,25 | 3,05 | 3,25 | 0,0% | -6,7% | |
| Manze Coscia est. | 2,25 | 2,85 | 2,25 | 2,85 | 0,0% | -4,7% | |
| Vacche Piem. (2<>6 d.) | 1,50 | 2,90 | 1,50 | 2,90 | 0,0% | -2,2% | |
| Vacche Piem. (> 6 d.) | 1,10 | 2,05 | 1,10 | 2,05 | 0,0% | 0,0% | |
| Vacche da industria | 0,55 | 1,05 | 0,55 | 1,05 | 0,0% | -8,6% | |
| Perugia | | | | | | | |
| Vitelli Incroci vari | 1 ^a | 3,47 | 3,67 | 3,47 | 3,67 | 0,0% | -9,6% |
| Vitelloni Chianina | 1 ^a | 2,72 | 2,92 | 2,72 | 2,92 | 0,0% | -7,5% |
| Vitelloni Chianina | 2 ^a | 2,52 | 2,67 | 2,52 | 2,67 | 0,0% | -8,1% |
| Vitelloni Incroci | 1 ^a | 1,47 | 1,77 | 1,47 | 1,77 | 0,0% | -12,4% |
| Vitelloni Incroci | 2 ^a | 1,17 | 1,37 | 1,17 | 1,37 | 0,0% | -16,7% |
| Vacche Chianina | 1 ^a | 1,37 | 1,57 | 1,37 | 1,57 | 0,0% | -13,5% |
| Vacche Chianina | 2 ^a | 1,17 | 1,32 | 1,17 | 1,32 | 0,0% | -15,6% |
| Vacche Frisona/P.N. | 1 ^a | 0,47 | 0,67 | 0,47 | 0,67 | 0,0% | -28,8% |
| Vacche Frisona/P.N. | 2 ^a | 0,27 | 0,37 | 0,27 | 0,37 | 0,0% | -41,8% |
| Vacche Simmenthal | 1 ^a | 0,62 | 0,77 | 0,62 | 0,77 | 0,0% | -30,5% |
| Vacche Simmenthal | 2 ^a | 0,47 | 0,57 | 0,47 | 0,57 | 0,0% | -35,0% |

Trend dei prezzi medi all'origine delle vacche

(da gennaio a dicembre)



Prezzi all'origine sulle principali piazze

(Euro/kg) franco azienda, s.d.i.

| Piazze | | 36a sett. 2010 | | 35a sett. 2010 | | Var. su 35a sett.10 | Var. su 36a sett.09 |
|--------------------------------|----------------|----------------|------|----------------|------|---------------------|---------------------|
| | | min | max | min | max | | |
| Macerata | | | | | | | |
| Vitelli Marchigiana | 1 ^a | 4,60 | 4,70 | 4,60 | 4,70 | 0,0% | -4,1% |
| Vitelli Marchigiana | 2 ^a | 4,35 | 4,50 | 4,35 | 4,50 | 0,0% | -4,3% |
| Vitelloni Marchigiana | 1 ^a | 3,15 | 3,25 | 3,15 | 3,25 | 0,0% | -1,5% |
| Vitelloni Marchigiana | 2 ^a | 2,70 | 2,85 | 2,70 | 2,85 | 0,0% | -1,8% |
| Vitelloni Incroci | 1 ^a | 2,60 | 2,70 | 2,60 | 2,70 | 0,0% | -1,9% |
| Vitelloni Incroci | 2 ^a | 2,50 | 2,55 | 2,50 | 2,55 | 0,0% | -1,9% |
| Manze Marchigiana | | 3,25 | 3,25 | 3,25 | 3,25 | 0,0% | -5,8% |
| Vacche Marchigiana | 1 ^a | 1,95 | 2,05 | 1,95 | 2,05 | 0,0% | 2,6% |
| Vacche Marchigiana | 2 ^a | 1,35 | 1,65 | 1,35 | 1,65 | 0,0% | 1,7% |
| Vacche Marchigiana | 3 ^a | 0,90 | 1,05 | 0,90 | 1,05 | 0,0% | -4,9% |
| Vicenza | | | | | | | |
| Baliotti incroci | | 3,05 | 4,05 | 3,05 | 4,05 | 0,0% | -1,4% |
| Baliotti Pez.Rossa | | 4,05 | 4,55 | 4,05 | 4,55 | 0,0% | -3,4% |
| Baliotti Pez.Nera | | 2,45 | 2,75 | 2,45 | 2,75 | 0,0% | 8,3% |
| Vitelli Varie razze | ex | 3,87 | 4,02 | 3,66 | 3,73 | 6,8% | -0,1% |
| Vitelli Varie razze | 1 ^a | 3,09 | 3,15 | 2,63 | 2,70 | 17,1% | -4,7% |
| Vitelli Varie razze | 2 ^a | 2,42 | 2,50 | 2,19 | 2,27 | 10,3% | -2,2% |
| Vitelloni Frisona/P.N. | | 1,43 | 1,48 | 1,43 | 1,48 | 0,0% | -1,4% |
| Vitelloni Simmenthal | | 1,85 | 2,05 | 1,88 | 1,93 | 2,4% | -1,0% |
| Vitelloni Incroci | | 1,90 | 2,00 | 1,88 | 1,93 | 2,4% | -1,8% |
| Vitelloni Charolaise | | 2,15 | 2,25 | 2,15 | 2,23 | 0,5% | -2,2% |
| Vitelloni Limousine | | 2,40 | 2,50 | 2,38 | 2,48 | 0,8% | -5,0% |
| Manze Limousine | | 2,35 | 2,50 | 2,30 | 2,45 | 2,1% | 0,0% |
| Manze Charolaise | | 2,10 | 2,20 | 2,05 | 2,10 | 3,6% | -2,1% |
| Manze incroci | | 1,95 | 2,15 | 1,95 | 2,15 | 0,0% | 0,0% |
| Vacche Frisona/P.N. | 1 ^a | 0,77 | 1,07 | 0,77 | 1,07 | 0,0% | 8,2% |
| Vacche Simmenthal | | 1,05 | 1,30 | 1,05 | 1,30 | 0,0% | 4,4% |
| Vacche Bruna | | 0,77 | 1,07 | 0,77 | 1,07 | 0,0% | 8,2% |
| Vacche da industria | | 0,62 | 0,77 | 0,62 | 0,77 | 0,0% | 3,0% |
| Padova | | | | | | | |
| Baliotti Pez.Nera | | 2,05 | 2,25 | 2,30 | 2,45 | -9,5% | -6,5% |
| Baliotti Pez. Rossa | | 3,70 | 4,20 | 3,75 | 4,25 | -1,3% | -3,7% |
| Ristallo Charol.(300-330 Kg) | | 2,80 | 2,90 | 2,80 | 2,90 | 0,0% | 1,4% |
| Ristallo incr. fr.(300-330 kg) | | 2,80 | 2,90 | 2,80 | 2,90 | 0,0% | 1,4% |
| Vitelli Varie razze | 1 ^a | 3,45 | 3,75 | 3,45 | 3,75 | 0,0% | -7,7% |
| Vitelli Varie razze | 2 ^a | 2,54 | 3,09 | 2,54 | 3,09 | 0,0% | -17,2% |
| Vitelloni Charollaise | 1 ^a | 2,14 | 2,22 | 2,14 | 2,22 | 0,0% | 0,0% |
| Vitelloni Charollaise | 2 ^a | 2,09 | 2,14 | 2,09 | 2,14 | 0,0% | 6,5% |
| Vitelloni Limousine | | 2,35 | 2,50 | 2,35 | 2,50 | 0,0% | 3,2% |
| Vitelloni Polacchi | | 1,77 | 1,91 | 1,77 | 1,91 | 0,0% | -6,4% |
| Vitelloni Incroci naz. | 1 ^a | 1,92 | 1,97 | 1,92 | 1,97 | 0,0% | -1,8% |
| Vitelloni Incroci naz. | 2 ^a | 1,82 | 1,87 | 1,82 | 1,87 | 0,0% | -1,9% |
| Vacche Varie razze | 1 ^a | 1,07 | 1,20 | 1,07 | 1,20 | 0,0% | 3,7% |
| Vacche Varie razze | 2 ^a | 0,80 | 0,90 | 0,80 | 0,90 | 0,0% | 2,4% |
| Vacche Varie razze | 3 ^a | 0,65 | 0,78 | 0,65 | 0,78 | 0,0% | 10,0% |
| Carmagnola | | | | | | | |
| Vitelloni Piemontese | | 1,40 | 1,50 | 1,40 | 1,50 | 0,0% | 0,0% |
| Vitelloni Charolaise | | 1,70 | 1,82 | 1,70 | 1,82 | 0,0% | 0,0% |
| Vitelloni Limousine | | 2,00 | 2,13 | 2,00 | 2,13 | 0,0% | 0,0% |
| Vitelloni Frisona/P.N. | | 0,95 | 1,10 | 0,95 | 1,10 | 0,0% | 0,0% |
| Manze Charolaise | | 1,80 | 1,80 | 1,80 | 1,80 | 0,0% | 0,0% |
| Manze Limousine | | 2,02 | 2,15 | 2,02 | 2,15 | 0,0% | 0,0% |
| Vacche Piem. (2-6 d) | | 1,10 | 1,35 | 1,10 | 1,35 | 0,0% | -12,5% |
| Vacche Piem. (>6 d.) | | 1,30 | 1,50 | 1,30 | 1,50 | 0,0% | 14,3% |
| Vacche Frisona (2-6 d.) | | 1,15 | 1,25 | 1,15 | 1,25 | 0,0% | 0,0% |
| Vacche da industria | | 0,42 | 1,03 | 0,42 | 1,03 | 0,0% | 0,0% |

Prezzi all'origine sulle principali piazze

(Euro/kg) franco azienda, s.d.i.

| Piazze | 36a sett. 2010 | | 35a sett. 2010 | | Var. su 35a sett.10 | Var. su 36a sett.09 | |
|--------------------------------|----------------|------|----------------|------|---------------------|---------------------|--------|
| | min | max | min | max | | | |
| Modena | | | | | | | |
| Baliotti r. carne | ex | 3,71 | 4,65 | 3,91 | 4,85 | -4,6% | -20,8% |
| Baliotti r. carne | 1 ^a | 2,25 | 3,40 | 2,45 | 3,60 | -6,6% | 5,6% |
| Baliotti Pez.Nera | 1 ^a | 1,75 | 2,05 | 1,95 | 2,25 | -9,5% | 1,3% |
| Baliotti Pez.Nera | 2 ^a | 0,90 | 1,25 | 0,90 | 1,25 | 0,0% | -8,5% |
| Ristallo Limousine | | 2,77 | 3,00 | 2,79 | 3,02 | -0,7% | 0,5% |
| Ristallo Charolaise | ex | 2,56 | 2,66 | 2,58 | 2,68 | -0,8% | 0,6% |
| Ristallo Charolaise | 1 ^a | 2,33 | 2,42 | 2,35 | 2,44 | -0,8% | 0,6% |
| Ristallo Polacchi | | 2,11 | 2,16 | 2,13 | 2,18 | -0,9% | -7,4% |
| Vitelli R. da carne | | 3,49 | 3,70 | 3,49 | 3,70 | 0,0% | -10,0% |
| Vitelli Frisona/P.N. | | 2,08 | 2,28 | 2,08 | 2,28 | 0,0% | -5,2% |
| Vitelli Polacchi | | 2,93 | 3,03 | 2,93 | 3,03 | 0,0% | -11,0% |
| Vitelloni Frisona/P.N. | 1 ^a | 1,25 | 1,40 | 1,25 | 1,40 | 0,0% | 8,2% |
| Vitelloni Frisona/P.N. | 2 ^a | 1,20 | 1,25 | 1,20 | 1,25 | 0,0% | 8,9% |
| Vitelloni Limousine | 1 ^a | 2,27 | 2,44 | 2,27 | 2,44 | 0,0% | -5,6% |
| Vitelloni Charolaise | 1 ^a | 2,08 | 2,20 | 2,08 | 2,20 | 0,0% | -1,4% |
| Vitelloni Charolaise | 2 ^a | 2,08 | 2,20 | 2,08 | 2,20 | 0,0% | -1,4% |
| Vitelloni Incroci naz. | 1 ^a | 1,82 | 1,99 | 1,82 | 1,99 | 0,0% | 2,1% |
| Vitelloni Incroci naz. | 2 ^a | 1,65 | 1,70 | 1,65 | 1,70 | 0,0% | 2,4% |
| Vitelloni Simmenthal | | 1,77 | 1,94 | 1,77 | 1,94 | 0,0% | 0,5% |
| Vitelloni Polacchi | | 1,45 | 1,59 | 1,45 | 1,59 | 0,0% | -3,2% |
| Manze R. da carne | ex | 2,62 | 2,89 | 2,62 | 2,89 | 0,0% | -5,8% |
| Manze Limousine | | 2,35 | 2,60 | 2,35 | 2,60 | 0,0% | -6,4% |
| Manze Charolaise | | 1,98 | 2,13 | 1,98 | 2,13 | 0,0% | -3,3% |
| Manze Simmenthal | | 1,31 | 1,48 | 1,31 | 1,48 | 0,0% | -9,7% |
| Manze Frisona/P.N. | | 0,98 | 1,15 | 0,98 | 1,15 | 0,0% | -8,6% |
| Vacche R. da carne | | 1,36 | 1,43 | 1,36 | 1,43 | 0,0% | 3,7% |
| Vacche Frisona/P.N. | 1 ^a | 1,07 | 1,19 | 1,07 | 1,19 | 0,0% | 6,6% |
| Vacche Frisona/P.N. | 2 ^a | 0,73 | 0,85 | 0,73 | 0,85 | 0,0% | 8,2% |
| Vacche Frisona/P.N. | 3 ^a | 0,49 | 0,61 | 0,49 | 0,61 | 0,0% | 7,8% |
| Cremona | | | | | | | |
| Baliotti incroci | | 3,00 | 4,30 | 3,00 | 4,30 | 0,0% | -2,7% |
| Baliotti Pez.Nera | | 1,50 | 1,80 | 1,50 | 1,80 | 0,0% | -2,9% |
| Vitelloni Frisona/P.N. | 1 ^a | 1,27 | 1,38 | 1,27 | 1,38 | 0,0% | -1,9% |
| Vitelloni Frisona/P.N. | 2 ^a | 1,00 | 1,13 | 1,00 | 1,13 | 0,0% | 1,4% |
| Vitelloni Incroci | 1 ^a | 1,54 | 1,74 | 1,54 | 1,74 | 0,0% | -4,4% |
| Vitelloni Incroci | 2 ^a | 1,32 | 1,40 | 1,32 | 1,40 | 0,0% | -5,9% |
| Manze Pez.Nera | | 0,89 | 1,17 | 0,89 | 1,17 | 0,0% | 3,5% |
| Manze Incroci | | 1,54 | 1,85 | 1,54 | 1,85 | 0,0% | 0,0% |
| Vacche Frisona/P.N. | 1 ^a | 0,85 | 1,08 | 0,85 | 1,08 | 0,0% | 7,2% |
| Vacche Frisona/P.N. | 2 ^a | 0,65 | 0,79 | 0,65 | 0,79 | 0,0% | 15,2% |
| Vacche Frisona/P.N. | 3 ^a | 0,49 | 0,62 | 0,49 | 0,62 | 0,0% | 15,6% |
| Montichiari | | | | | | | |
| Baliotti r. varie | 1 ^a | 1,50 | 1,65 | 1,50 | 1,75 | -3,1% | -7,4% |
| Ristallo Limousine(300 Kg) | | 3,00 | 3,10 | 3,00 | 3,10 | 0,0% | 0,0% |
| Ristallo Charolaise(300 Kg) | | 2,85 | 2,95 | 2,85 | 2,95 | 0,0% | 7,4% |
| Ristallo Incroci Fr.(300 Kg) | | 2,70 | 2,90 | 2,70 | 2,90 | 0,0% | 3,7% |
| Vitelli Frisona/P.N. | | 2,40 | 2,50 | 2,40 | 2,50 | 0,0% | -2,0% |
| Vitelli Frisona/P.N. Vitelloni | | n.q. | n.q. | n.q. | n.q. | - | - |
| Frisona/P.N.(>24 m) Vitelloni | 1 ^a | 1,10 | 1,20 | 1,10 | 1,20 | 0,0% | 4,5% |
| Frisona/P.N.(<24 m) Vitelloni | 1 ^a | 1,30 | 1,40 | 1,30 | 1,40 | 0,0% | 3,8% |
| Vitelloni incr. franc. | | 2,10 | 2,20 | 2,10 | 2,20 | 0,0% | -0,7% |
| Vitelloni Pez.Rossa | | 1,85 | 2,00 | 1,85 | 2,00 | 0,0% | -1,3% |
| Vitelloni Polacchi | | 1,70 | 1,80 | 1,70 | 1,80 | 0,0% | -2,8% |
| Vitelloni Charolaise | | 2,10 | 2,30 | 2,10 | 2,30 | 0,0% | 0,0% |
| Vitelloni Limousine | | 2,35 | 2,50 | 2,35 | 2,50 | 0,0% | -2,0% |
| Manze Charolaise | | 2,00 | 2,15 | 2,00 | 2,15 | 0,0% | -7,8% |
| Manze Limousine | | 2,40 | 2,50 | 2,40 | 2,50 | 0,0% | -3,4% |
| Manze incr. franc. | | 1,95 | 2,10 | 1,95 | 2,10 | 0,0% | -9,0% |
| Vacche Frisona/P.N. | 1 ^a | 0,85 | 1,00 | 0,85 | 1,00 | 0,0% | -2,6% |
| Vacche Frisona/P.N. | 2 ^a | 0,55 | 0,65 | 0,55 | 0,65 | 0,0% | 9,1% |

Mercato all'ingrosso

Trend settimanale

Sul fronte del macellato ci sono lievi recuperi sulla piazza di Milano sia per quanto riguarda i tagli di vitello che per gli anteriori di vitelloni di prima qualità. Un analogo miglioramento per i tagli anteriori di vitellone si è riscontrato anche sulla piazza di Modena.

Questa la situazione sulle principali piazze:

Prezzi all'ingrosso rilevati nelle principali piazze nazionali

(Euro/kg peso carcassa, Iva esclusa)

| Piazze | 36 ^a sett. 2010 | | 35 ^a sett. 2010 | | Var. su 35 ^a sett.10 | Var. su 36 ^a sett.09 | |
|-----------------------|----------------------------|------|----------------------------|------|---------------------------------|---------------------------------|--------|
| | min | max | min | max | | | |
| Milano | | | | | | | |
| Vitelli mezzene | 1 ^a | 5,55 | 6,15 | 5,35 | 5,95 | 3,5% | 8,8% |
| Vitelli selle | 1 ^a | 7,20 | 7,50 | 7,00 | 7,30 | 2,8% | 0,0% |
| Vitelli busti | 1 ^a | 2,85 | 3,15 | 2,65 | 2,95 | 7,1% | -7,7% |
| Vitelloni mezzene | E | 3,35 | 3,90 | 3,35 | 3,90 | 0,0% | -4,0% |
| Vitelloni mezzene | U | 3,00 | 3,60 | 3,00 | 3,60 | 0,0% | -3,6% |
| Vitelloni posteriori | E | 5,30 | 5,80 | 5,30 | 5,80 | 0,0% | -5,9% |
| Vitelloni posteriori | U | 4,60 | 5,30 | 4,60 | 5,30 | 0,0% | -4,8% |
| Vitelloni anteriori | E | 2,45 | 2,55 | 2,40 | 2,50 | 2,0% | 8,7% |
| Vitelloni anteriori | U | 2,30 | 2,45 | 2,25 | 2,40 | 2,2% | 11,8% |
| Vacche mezzene | R | 2,20 | 2,30 | 2,20 | 2,30 | 0,0% | -2,2% |
| Vacche mezzene | O | 1,95 | 2,20 | 1,95 | 2,20 | 0,0% | -2,4% |
| Vacche posteriori | R | 3,00 | 3,55 | 3,00 | 3,55 | 0,0% | -3,0% |
| Vacche posteriori | O | 2,70 | 3,00 | 2,70 | 3,00 | 0,0% | -4,2% |
| Vacche anteriori | R | 1,25 | 1,35 | 1,25 | 1,35 | 0,0% | -23,5% |
| Vacche anteriori | O | 1,15 | 1,20 | 1,15 | 1,20 | 0,0% | -26,6% |
| Modena | | | | | | | |
| Vitelli mezzene | 1 ^a | 6,31 | 6,67 | 6,31 | 6,67 | 0,0% | 0,2% |
| Vitelli selle | 1 ^a | 8,91 | 9,16 | 8,91 | 9,16 | 0,0% | -1,7% |
| Vitelli busti | 1 ^a | 3,02 | 3,32 | 3,02 | 3,32 | 0,0% | -5,4% |
| Vitelloni mezzene | 1 ^a | 5,02 | 5,30 | 5,02 | 5,30 | 0,0% | 6,2% |
| Vitelloni posteriori | 1 ^a | 6,80 | 7,36 | 6,87 | 7,43 | -1,0% | 3,7% |
| Vitelloni anteriori | 1 ^a | 3,27 | 3,32 | 3,17 | 3,22 | 3,1% | 3,1% |
| Vacche mezzene | 1 ^a | 3,53 | 3,85 | 3,53 | 3,85 | 0,0% | 1,4% |
| Vacche posteriori | 1 ^a | 3,63 | 3,93 | 3,63 | 3,93 | 0,0% | -1,3% |
| Firenze | | | | | | | |
| Vitelli mezzene | 1 ^a | 5,70 | 6,10 | 5,70 | 6,10 | 0,0% | -6,3% |
| Vitelli selle/post. | 1 ^a | 8,00 | 8,01 | 8,00 | 8,01 | 0,0% | -4,4% |
| Vitelloni mezzene | 1 ^a | 4,65 | 4,70 | 4,65 | 4,70 | 0,0% | -4,6% |
| Vitelloni tronc. naz. | 1 ^a | 6,85 | 7,00 | 6,85 | 7,00 | 0,0% | -1,8% |
| Vitelloni anter. naz. | 1 ^a | 3,35 | 3,45 | 3,35 | 3,45 | 0,0% | 1,5% |
| Palermo | | | | | | | |
| Vitelli mezzene | 1 ^a | 4,00 | 4,30 | 4,00 | 4,30 | 0,0% | -9,8% |
| Vitelli posteriori | 1 ^a | 5,00 | 5,20 | 5,00 | 5,20 | 0,0% | -8,9% |
| Vitelli anteriori | 1 ^a | 2,80 | 3,10 | 2,80 | 3,10 | 0,0% | -11,9% |
| Vitelloni mezzene | 1 ^a | 3,40 | 3,60 | 3,40 | 3,60 | 0,0% | -11,4% |
| Vitelloni posteriori | 1 ^a | 4,40 | 4,80 | 4,40 | 4,80 | 0,0% | -8,9% |
| Vitelloni anteriori | 1 ^a | 2,70 | 3,00 | 2,70 | 3,00 | 0,0% | -8,1% |

Fonte: Rete di rilevazione ISMEA

Ismea
ASA Mercati e Supporto alle
Decisioni

p.parmigiani@isma.it

(06-85568401)