

Avicunicoli

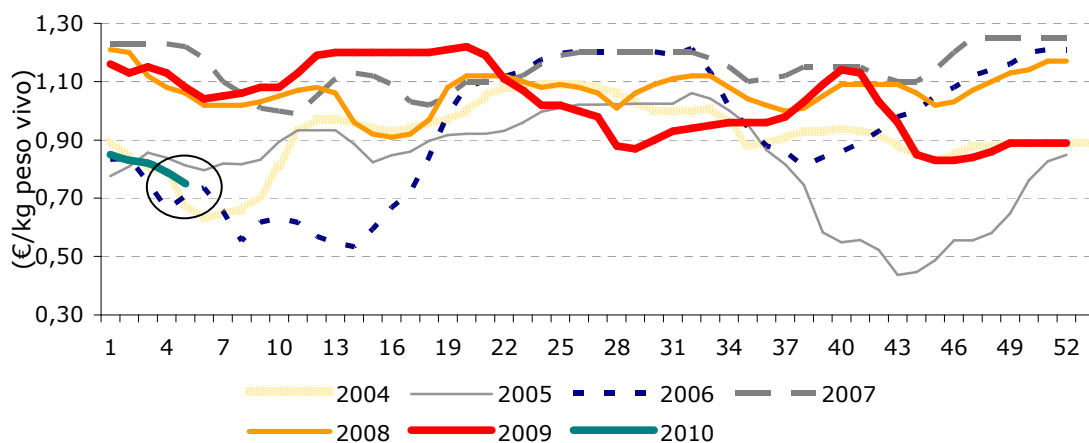
N. 5

Settimana n 5

dal 1 al 7 febbraio 2010

Mercato Nazionale

Polli - Trend dei prezzi all'origine



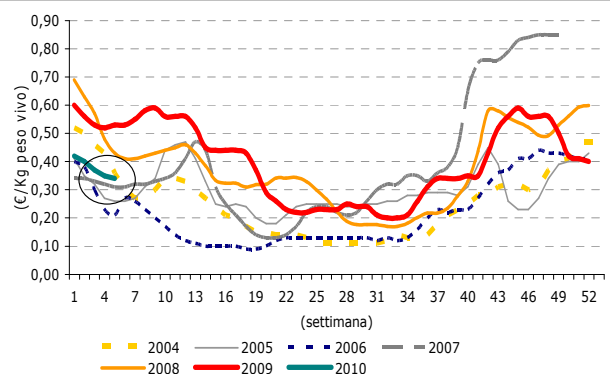
Mercato Nazionale Trend settimanale

Nel mercato avicunicolo l'inizio del mese di febbraio conferma l'andamento flessivo dei corsi già registrato nel mese di gennaio, sebbene vi sia uno spunto positivo per il segmento delle uova. Scambi ridotti ma abbastanza soddisfacenti tenute presenti le difficoltà di molte aziende di trasformazione a fronte di consumi sempre più ridotti. Ecco in breve la sintesi di quello che traspare dai listini.

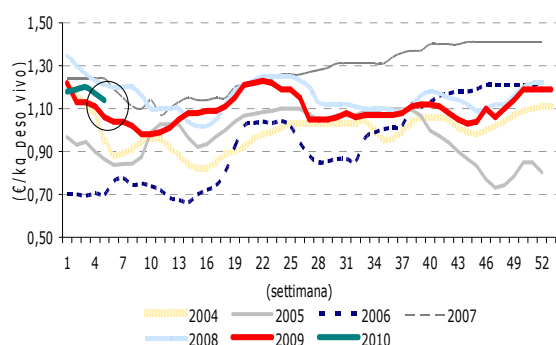
Per i polli la settimana appena trascorsa è stata un'altra settimana negativa. Tuttavia, sembra di aver toccato il fondo in quanto il vivo è stato caricato più regolarmente e ciò lascia ben sperare in un assorbimento delle scorte di vivo accumulate in allevamento con conseguente possibilità di migliorare le quotazioni del vivo e, se confermato, in prospettiva di rivedere quelle del macellato. I consumi delle galline rosse sono stati sostenuti e contemporaneamente l'offerta è risultata contenuta e così il mercato è

risultato attivo e le quotazioni in aumento; diverso l'andamento delle pesanti che risultano offerte con consumi contenuti e quindi registrano quotazioni sono in calo. Per quanto riguarda le faraone, il vivo prodotto per questo inizio d'anno sembra essere stato ben programmato e anche le basse temperature stanno incidendo favorevolmente determinando un rallentamento nell'accrescimento; tuttavia, seppure risultino contenuti i numeri di vivo offerto, la richiesta non è soddisfacente e quindi il mercato del macellato riduce le quotazioni e ciò si riflette anche sul vivo.

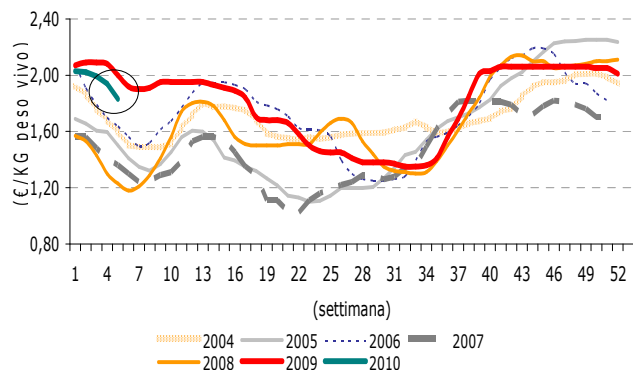
Galline - Trend dei prezzi all'origine



Tacchino - Trend dei prezzi all'origine



Conigli - Trend dei prezzi all'origine



Per i tacchini e le tacchine, come per le faraone, si registrano numeri offerti particolarmente contenuti; tuttavia, anche per il mercato di questi articoli la domanda sia a livello domestico che estero risulta in calo e ciò porta ad una revisione del prezzo del macellato che si sta trasferendo al vivo. Si segnala che soprattutto la fesa è il prodotto ad avere maggiori problemi. Si evidenzia, comunque, che si è cercato di limitare i danni riducendo le quotazioni meno di quello che sarebbe stato necessario.

Per quanto riguarda i conigli, anche la settimana appena trascorsa è stata deludente. Infatti, a causa del calo dei consumi e della pressante concorrenza del prodotto estero, i prezzi del macellato sono scesi e si sono accumulate scorte di vivo negli allevamenti; la situazione si è rapidamente e pesantemente deteriorata rendendo necessario un ribasso sensibile delle quotazioni.

Il mercato delle uova sta confermando i segnali di ripresa anticipati la scorsa settimana e così gli operatori sono riusciti a spuntare quotazioni più elevate.

Avicoli - Prezzi all'origine sulle principali piazze

(Euro/100 pz in cartoni da 360, Iva esclusa)

Prodotto / Mercato	Prezzi medi		Var% su 4a sett. 10	Prezzi medi	
	5a sett.	4a sett.		5a sett. 2009	Var% su 5a sett. 09
Uova S (gr. 53)					
Cuneo	9,20	9,20	0%	8,30	11%
Forlì	10,00	9,50	5%	8,60	16%
Padova	9,60	9,20	4%	8,60	12%
Perugia	9,90	9,50	4%	8,60	15%
Treviso	9,20	9,20	0%	8,40	10%
Verona	9,60	9,20	4%	8,50	13%
Uova M (gr. 53/63)					
Cuneo	10,10	10,10	0%	9,30	9%
Forlì	11,00	10,20	8%	9,80	12%
Padova	10,50	10,10	4%	10,00	5%
Perugia	10,60	10,20	4%	9,80	8%
Treviso	10,10	10,10	0%	9,60	5%
Verona	10,50	10,10	4%	9,60	9%
UovaL (gr. 63/73)					
Cuneo	10,80	10,80	0%	9,90	9%
Padova	11,00	10,80	2%	10,40	6%
Perugia	11,20	11,10	1%	10,40	8%
Treviso	10,90	10,90	0%	10,30	6%
Verona	11,00	10,80	2%	10,20	8%
Uova XL (gr. +73)					
Cuneo	12,40	12,30	1%	11,30	10%
Padova	12,40	12,30	1%	11,40	9%
Verona	12,40	12,30	1%	11,30	10%

Avicoli - Prezzi all'origine sulle principali piazze

(Euro/kg peso vivo, Iva esclusa)

Prodotto /Mercato	Prezzi medi 5a sett.	Prezzi medi 4a sett.	Var% su 4a sett.10	Prezzi medi 5a sett. 2009	Var% su 5a sett.09
Polli a terra					
Cuneo	0,73	0,82	-10%	1,02	-28%
Forlì	0,76	0,83	-8%	1,07	-29%
Padova	0,75	0,75	0%	1,03	-27%
Perugia	0,76	0,81	-6%	1,10	-31%
Treviso	0,75	0,79	-5%	1,00	-25%
Verona	0,75	0,75	0%	1,04	-28%
Galline medie					
Cuneo	0,31	0,27	15%	0,42	-26%
Perugia	0,35	0,32	9%	0,50	-30%
Treviso	0,26	0,26	0%	0,44	-41%
Verona	0,33	0,31	6%	0,44	-25%
Galline pesanti					
Cuneo	0,41	0,41	0%	0,62	-34%
Forlì	0,35	0,40	-13%	0,63	-44%
Padova	0,36	0,39	-8%	0,59	-39%
Treviso	0,36	0,36	0%	0,55	-35%
Verona	0,38	0,41	-7%	0,63	-40%
Faraone leggere					
Cuneo	2,42	2,42	0%	2,47	-2%
Padova	2,37	2,37	0%	2,42	-2%
Perugia	2,50	2,50	0%	2,70	-7%
Treviso	2,32	2,32	0%	2,46	-6%
Verona	2,42	2,42	0%	2,47	-2%
Faraone pesanti					
Forlì	2,42	2,42	0%	2,47	-2%
Treviso	2,50	2,50	0%	2,70	-7%
Tacchini medi					
Perugia	1,17	1,25	-6%	1,07	9%
Treviso	1,23	1,23	0%	1,07	15%
Tacchini pesanti					
Forlì	1,17	1,25	-6%	1,07	9%
Verona	1,16	1,16	0%	1,06	9%
Tacchine medie					
Perugia	0,76	0,83	-8%	1,07	-29%
Treviso	0,75	0,75	0%	1,03	-27%
Tacchine pesanti					
Forlì	1,10	1,17	-6%	1,01	9%
Verona	1,09	1,09	0%	0,99	10%
Conigli					
Cuneo	1,95	2,12	-8%	2,01	-3%
Forlì	1,77	1,95	-9%	1,96	-10%
Perugia	1,80	1,90	-5%	1,91	-6%
Treviso	1,91	1,91	0%	1,85	3%
Verona	1,74	1,82	-4%	1,87	-7%

Fonte: Rete di rilevazione ISMEA

Mercato all'ingrosso

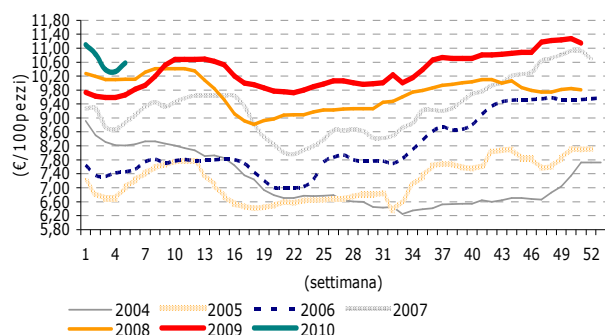
Sul fronte del macellato si rilevano flessioni rispetto alla scorsa settimana per tutte le carni avicole e cunicole. Rispetto all'analogo periodo dello scorso anno il livello dei prezzi -ad eccezione che per le carni di tacchino- è inferiore.

Avicoli - Prezzi all'ingrosso sulle principali piazze

(Euro/kg - peso morto, Iva esclusa)

Prodotto	Mercato	Prezzi medi 5a sett.	Prezzi medi 4a sett.	Var% su 4a sett.10	Var% su 5a sett.09
Carni di coniglio					
Squoiati	Firenze	4,05	4,20	-4%	-11%
	Milano	4,20	4,40	-5%	-8%
Carni di faraona					
Eviscerate	Firenze	4,75	4,75	0%	6%
	Milano	3,40	3,40	0%	-12%
Carni di gallina					
Eviscerate	Firenze	1,28	1,28	0%	2%
	Milano	1,55	1,63	-5%	2%
Carni di piccione					
Eviscerati	Firenze	11,40	11,80	-3%	0%
	Milano	9,65	9,65	0%	-10%
Carni di pollo					
Busti	Firenze	2,30	2,40	-4%	-16%
	Milano	1,60	1,70	-6%	-23%
Interi	Firenze	1,80	1,90	-5%	-14%
	Milano	1,18	1,23	-4%	-23%
Cosce	Milano	1,15	1,20	-4%	-39%
Petti nazionali	Firenze	5,35	5,48	-2%	
	Milano	3,30	3,40	-3%	-25%
Carni di tacchino					
Femmine	Firenze	3,35	3,40	-1%	3%
	Milano	1,95	2,00	-3%	8%
Fesa	Firenze	5,68	5,78	-2%	
Maschi	Milano	3,88	4,00	-3%	0%
	Firenze	3,35	3,40	-1%	3%
Milano	1,95	2,05	-5%	8%	
	Uova				
L (Tra 63 e 73gr)	Firenze	11,20	11,10	1%	8%
	Milano	11,10	11,00	1%	12%
M (Tra 53 e 63gr)	Firenze	10,60	10,20	4%	8%
	Milano	10,70	10,60	1%	16%
S (meno di 53 gr)	Firenze	9,90	9,50	4%	15%
	Milano	9,90	9,80	1%	19%

Uova - Trend dei prezzi



Ismea – ASA Mercati e Supporto alle Decisioni

p.parmigiani@isma.it (0685568401)