

## Bovini

N.22

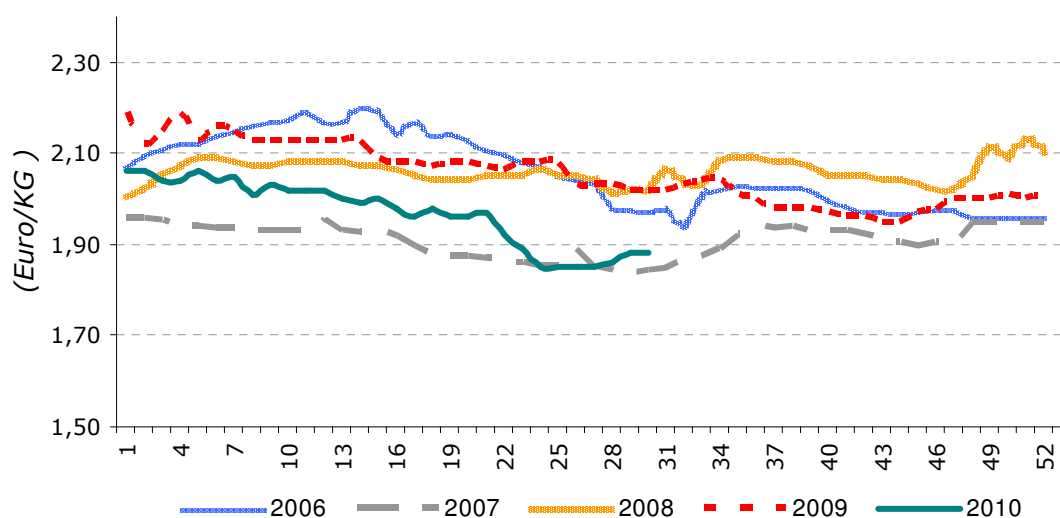
Settimana n. 35

dal 30 Agosto al 5 settembre 2010

Mercato Nazionale

### Trend dei prezzi medi all'origine dei vitelloni

( da gennaio a dicembre )



## Mercato alla produzione

### Trend settimanale

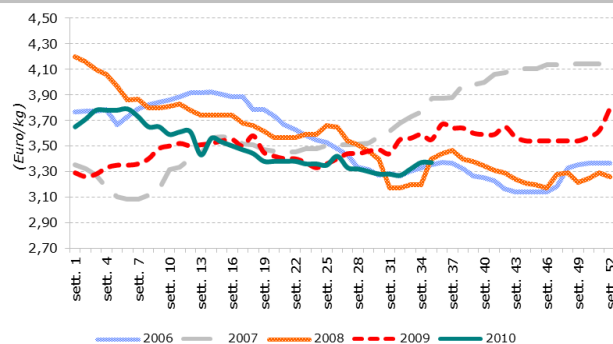
Anche in questa settimana il mercato bovino ha registrato una flessione per i vitelli baliotti ed i ristalli di razza francese. Restano invariate le quotazioni delle altre categorie ad eccezione che sulla piazza di Vicenza dove si registrano lievi aumenti sia per la categoria dei vitelli baliotti che per quella dei vitelli da macello, vitelloni e delle vacche. Per quanto riguarda invece il macellato l'unica variazione registrata è quella positiva sulla piazza di Milano per tutti i tagli di vitello.

Rispetto allo scorso anno tutte le categorie registrano un livello inferiore di prezzo, in particolare per quanto riguarda i valori delle vacche, queste si attestano sin dall'inizio

dell'anno su valori inferiori a quelli del precedente quinquennio. Anche i valori dei vitelloni si mantengono sin dall'inizio dell'anno su livelli inferiori a quelli del precedente biennio.

### Trend dei prezzi medi all'origine dei Vitelli

( da gennaio a dicembre )



**Prezzi all'origine sulle principali piazze**

(Euro/kg) franco azienda,

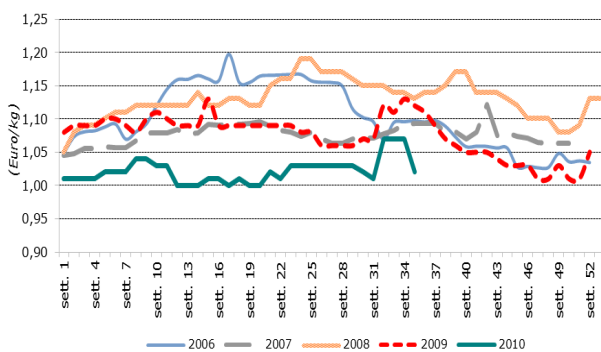
Piazze	35a sett. 2010		34a sett. 2010		Var. su 34a sett.10	Var. su 35a sett.09	
	min	max	min	max			
<b>Cuneo</b>							
Vitelli Coscia	4,40	6,10	4,40	6,10	0,0%	0,0%	
Vitelli Incroci estero	2,05	4,30	2,05	4,30	0,0%	-9,9%	
Vitelli Coscia estero	4,40	5,30	4,40	5,30	0,0%	-5,4%	
Vitelloni Piemontese	1,90	2,00	1,90	2,00	0,0%	0,0%	
Vitelloni Coscia	2,80	3,05	2,80	3,05	0,0%	2,6%	
Vitelloni Coscia est.	2,15	2,70	2,15	2,70	0,0%	-4,9%	
Manze Coscia	3,05	3,25	3,05	3,25	0,0%	-6,7%	
Manze Coscia est.	2,25	2,85	2,25	2,85	0,0%	-4,7%	
Vacche Piem. (2<<6 d.)	1,50	2,90	1,50	2,90	0,0%	-3,3%	
Vacche Piem. (> 6 d.)	1,10	2,05	1,10	2,05	0,0%	1,6%	
Vacche da industria	0,55	1,05	0,55	1,05	0,0%	-8,6%	
<b>Perugia</b>							
Vitelli Incroci vari	1 <sup>a</sup>	3,47	3,67	3,47	3,67	0,0%	-9,6%
Vitelloni Chianina	1 <sup>a</sup>	2,72	2,92	2,72	2,92	0,0%	-7,5%
Vitelloni Chianina	2 <sup>a</sup>	2,52	2,67	2,52	2,67	0,0%	-8,1%
Vitelloni Incroci	1 <sup>a</sup>	1,47	1,77	1,47	1,77	0,0%	-12,4%
Vitelloni Incroci	2 <sup>a</sup>	1,17	1,37	1,17	1,37	0,0%	-16,7%
Vacche Chianina	1 <sup>a</sup>	1,37	1,57	1,37	1,57	0,0%	-13,5%
Vacche Chianina	2 <sup>a</sup>	1,17	1,32	1,17	1,32	0,0%	-15,6%
Vacche Frisona/P.N.	1 <sup>a</sup>	0,47	0,67	0,47	0,67	0,0%	-28,8%
Vacche Frisona/P.N.	2 <sup>a</sup>	0,27	0,37	0,27	0,37	0,0%	-41,8%
Vacche Simmenthal	1 <sup>a</sup>	0,62	0,77	0,62	0,77	0,0%	-30,5%
Vacche Simmenthal	2 <sup>a</sup>	0,47	0,57	0,47	0,57	0,0%	-35,0%

**Prezzi all'origine sulle principali piazze**

(Euro/kg) franco azienda, s.d.i.

Piazze	35a sett. 2010		34a sett. 2010		Var. su 34a sett.10	Var. su 35a sett.09	
	min	max	min	max			
<b>Macerata</b>							
Vitelli Marchigiana	1 <sup>a</sup>	4,60	4,70	4,60	4,70	0,0%	-4,1%
Vitelli Marchigiana	2 <sup>a</sup>	4,35	4,50	4,35	4,50	0,0%	-4,3%
Vitelloni Marchigiana	1 <sup>a</sup>	3,15	3,25	3,15	3,25	0,0%	-1,5%
Vitelloni Marchigiana	2 <sup>a</sup>	2,70	2,85	2,70	2,85	0,0%	-1,8%
Vitelloni Incroci	1 <sup>a</sup>	2,60	2,70	2,60	2,70	0,0%	-1,9%
Vitelloni Incroci	2 <sup>a</sup>	2,50	2,55	2,50	2,55	0,0%	-1,9%
Manze Marchigiana		3,25	3,25	3,25	3,45	-3,0%	-5,8%
Vacche Marchigiana	1 <sup>a</sup>	1,95	2,05	1,95	2,05	0,0%	2,6%
Vacche Marchigiana	2 <sup>a</sup>	1,35	1,65	1,35	1,65	0,0%	1,7%
Vacche Marchigiana	3 <sup>a</sup>	0,90	1,05	0,90	1,05	0,0%	-4,9%
<b>Vicenza</b>							
Baliotti incroci		3,05	4,05	3,00	4,00	1,4%	-1,4%
Baliotti Pez.Rossa		4,05	4,55	4,00	4,50	1,2%	-3,4%
Baliotti Pez.Nera		2,45	2,75	2,35	2,65	4,0%	8,3%
Vitelli Varie razze	ex	3,66	3,73	3,61	3,68	1,4%	-1,2%
Vitelli Varie razze	1 <sup>a</sup>	2,63	2,70	2,58	2,65	1,9%	-13,5%
Vitelli Varie razze	2 <sup>a</sup>	2,19	2,27	2,14	2,22	2,3%	-5,9%
Vitelloni Frisona/P.N.		1,43	1,48	1,35	1,40	3,9%	-1,4%
Vitelloni Simmenthal		1,88	1,93	1,80	1,85	4,4%	-3,3%
Vitelloni Incroci		1,88	1,93	1,80	1,85	4,4%	-4,0%
Vitelloni Charolaise		2,15	2,23	2,07	2,15	3,8%	-2,7%
Vitelloni Limousine		2,38	2,48	2,30	2,40	3,4%	-5,8%
Manze Limousine		2,30	2,45	2,30	2,45	0,0%	-2,1%
Manze Charolaise		2,05	2,10	2,05	2,10	0,0%	-5,5%
Manze incroci		1,95	2,15	1,95	2,15	0,0%	0,0%
Vacche Frisona/P.N.	1 <sup>a</sup>	0,77	1,07	0,75	1,05	2,2%	8,2%
Vacche Simmenthal		1,05	1,30	1,03	1,28	1,7%	4,4%
Vacche Bruna		0,77	1,07	0,75	1,05	2,2%	8,2%
Vacche da industria		0,62	0,77	0,60	0,75	3,0%	3,0%
<b>Padova</b>							
Baliotti Pez.Nera		2,30	2,45	2,35	2,50	-2,1%	-5,0%
Baliotti Pez. Rossa		3,75	4,25	3,75	4,25	0,0%	-3,6%
Ristallo Charol.(300-330 Kg)		2,80	2,90	2,80	2,90	0,0%	1,4%
Ristallo incr. fr.(300-330 kg)		2,80	2,90	2,80	2,90	0,0%	1,4%
Vitelli Varie razze	1 <sup>a</sup>	3,45	3,75	3,45	3,75	0,0%	-7,7%
Vitelli Varie razze	2 <sup>a</sup>	2,54	3,09	2,54	3,09	0,0%	-17,2%
Vitelloni Charollaise	1 <sup>a</sup>	2,14	2,22	2,14	2,22	0,0%	0,0%
Vitelloni Charollaise	2 <sup>a</sup>	2,09	2,14	2,09	2,14	0,0%	6,5%
Vitelloni Limousine		2,35	2,50	2,35	2,50	0,0%	3,2%
Vitelloni Polacchi		1,77	1,91	1,77	1,91	0,0%	-6,4%
Vitelloni Incroci naz.	1 <sup>a</sup>	1,92	1,97	1,92	1,97	0,0%	-1,8%
Vitelloni Incroci naz.	2 <sup>a</sup>	1,82	1,87	1,82	1,87	0,0%	-1,9%
Vacche Varie razze	1 <sup>a</sup>	1,07	1,20	1,07	1,20	0,0%	-0,9%
Vacche Varie razze	2 <sup>a</sup>	0,80	0,90	0,80	0,90	0,0%	0,0%
Vacche Varie razze	3 <sup>a</sup>	0,65	0,78	0,65	0,78	0,0%	10,0%
<b>Carmagnola</b>							
Vitelloni Piemontese		1,40	1,50	1,40	1,50	0,0%	0,0%
Vitelloni Charolaise		1,70	1,82	1,70	1,82	0,0%	0,0%
Vitelloni Limousine		2,00	2,13	2,00	2,13	0,0%	0,0%
Vitelloni Frisona/P.N.		0,95	1,10	0,95	1,10	0,0%	0,0%
Manze Charolaise		1,80	1,80	1,80	1,80	0,0%	0,0%
Manze Limousine		2,02	2,15	2,02	2,15	0,0%	0,0%
Vacche Piem. (2-6 d)		1,10	1,35	1,10	1,35	0,0%	-12,5%
Vacche Piem. (oltre 6 d.)		1,30	1,50	1,30	1,50	0,0%	14,3%
Vacche Frisona (2-6 d.)		1,15	1,25	1,15	1,25	0,0%	0,0%
Vacche da industria		0,42	1,03	0,42	1,03	0,0%	0,0%

**Trend dei prezzi medi all'origine delle vacche**  
(da gennaio a dicembre)



## Prezzi all'origine sulle principali piazze

(Euro/kg) franco azienda, s.d.i.

Piazze		35a sett. 2010		34a sett. 2010		Var. su 34a sett.10	Var. su 35a sett.09
		min	max	min	max		
<b>Modena</b>							
Baliotti r. carne	ex	3,91	4,85	3,91	4,85	0,0%	-17,0%
Baliotti r. carne	1 <sup>a</sup>	2,45	3,60	2,45	3,60	0,0%	0,7%
Baliotti Pez.Nera	1 <sup>a</sup>	1,95	2,25	1,95	2,25	0,0%	-7,7%
Baliotti Pez.Nera	2 <sup>a</sup>	0,90	1,25	0,90	1,25	0,0%	-31,7%
Ristallo Limousine		2,79	3,02	2,81	3,04	-0,7%	1,2%
Ristallo Charolaise	ex	2,58	2,68	2,60	2,70	-0,8%	1,3%
Ristallo Charolaise	1 <sup>a</sup>	2,35	2,44	2,37	2,46	-0,8%	1,5%
Ristallo Polacchi		2,13	2,18	2,15	2,20	-0,9%	-6,5%
Vitelli R. da carne		3,49	3,70	3,49	3,70	0,0%	-8,9%
Vitelli Frisona/P.N.		2,08	2,28	2,08	2,28	0,0%	-3,1%
Vitelli Polacchi		2,93	3,03	2,93	3,03	0,0%	-9,7%
Vitelloni Frisona/P.N.	1 <sup>a</sup>	1,25	1,40	1,25	1,40	0,0%	6,4%
Vitelloni Frisona/P.N.	2 <sup>a</sup>	1,20	1,25	1,20	1,25	0,0%	7,0%
Vitelloni Limousine	1 <sup>a</sup>	2,27	2,44	2,27	2,44	0,0%	-6,4%
Vitelloni Charolaise	1 <sup>a</sup>	2,08	2,20	2,08	2,20	0,0%	-2,3%
Vitelloni Charolaise	2 <sup>a</sup>	2,08	2,20	2,08	2,20	0,0%	-2,3%
Vitelloni Incroci naz.	1 <sup>a</sup>	1,82	1,99	1,82	1,99	0,0%	1,1%
Vitelloni Incroci naz.	2 <sup>a</sup>	1,65	1,70	1,65	1,70	0,0%	1,2%
Vitelloni Simmenthal		1,77	1,94	1,77	1,94	0,0%	-0,5%
Vitelloni Polacchi		1,45	1,59	1,45	1,59	0,0%	-4,4%
Manze R. da carne	ex	2,62	2,89	2,62	2,89	0,0%	-6,5%
Manze Limousine		2,35	2,60	2,35	2,60	0,0%	-6,4%
Manze Charolaise		1,98	2,13	1,98	2,13	0,0%	-3,3%
Manze Simmenthal		1,31	1,48	1,31	1,48	0,0%	-9,7%
Manze Frisona/P.N.		0,98	1,15	0,98	1,15	0,0%	-8,6%
Vacche R. da carne		1,36	1,43	1,36	1,43	0,0%	2,2%
Vacche Frisona/P.N.	1 <sup>a</sup>	1,07	1,19	1,07	1,19	0,0%	4,6%
Vacche Frisona/P.N.	2 <sup>a</sup>	0,73	0,85	0,73	0,85	0,0%	5,3%
Vacche Frisona/P.N.	3 <sup>a</sup>	0,51	0,63	0,51	0,63	0,0%	7,5%
<b>Cremona</b>							
Baliotti incroci		3,00	4,30	3,00	4,30	0,0%	-2,7%
Baliotti Pez.Nera		1,50	1,80	1,50	1,80	0,0%	-2,9%
Vitelloni Frisona/P.N.	1 <sup>a</sup>	1,27	1,38	1,27	1,38	0,0%	-1,9%
Vitelloni Frisona/P.N.	2 <sup>a</sup>	1,00	1,13	1,00	1,13	0,0%	1,4%
Vitelloni Incroci	1 <sup>a</sup>	1,54	1,74	1,54	1,74	0,0%	-4,4%
Vitelloni Incroci	2 <sup>a</sup>	1,32	1,40	1,32	1,40	0,0%	-5,9%
Manze Pez.Nera		0,89	1,17	0,89	1,17	0,0%	3,5%
Manze Incroci		1,54	1,85	1,54	1,85	0,0%	0,0%
Vacche Frisona/P.N.	1 <sup>a</sup>	0,85	1,08	0,85	1,08	0,0%	3,0%
Vacche Frisona/P.N.	2 <sup>a</sup>	0,65	0,79	0,65	0,79	0,0%	11,6%
Vacche Frisona/P.N.	3 <sup>a</sup>	0,49	0,62	0,49	0,62	0,0%	11,0%
<b>Montichiari</b>							
Baliotti r. varie	1 <sup>a</sup>	1,50	1,75	1,70	1,85	-8,5%	-4,4%
Ristallo Limousine(300 Kg)		3,00	3,10	3,00	3,10	0,0%	0,0%
Ristallo Charolaise(300 Kg)		2,85	2,95	2,85	2,95	0,0%	7,4%
Ristallo Incroci Fr.(300 Kg)		2,70	2,90	2,70	2,90	0,0%	3,7%
Vitelli Frisona/P.N.		2,40	2,50	2,40	2,60	-2,0%	3,2%
Vitelli Frisona/P.N.		n.q.	n.q.	n.q.	n.q.	-	-
Vitelloni Frisona/P.N.(>24 m)	1 <sup>a</sup>	1,10	1,20	1,10	1,20	0,0%	4,5%
Vitelloni Frisona/P.N.(<24 m)	1 <sup>a</sup>	1,30	1,40	1,30	1,40	0,0%	3,8%
Vitelloni incr. franc.		2,10	2,20	2,10	2,20	0,0%	-7,5%
Vitelloni Pez.Rossa		1,85	2,00	1,85	2,00	0,0%	-10,5%
Vitelloni Polacchi		1,70	1,80	1,70	1,80	0,0%	-10,3%
Vitelloni Charolaise		2,10	2,30	2,10	2,30	0,0%	-9,8%
Vitelloni Limousine		2,35	2,50	2,35	2,50	0,0%	-8,5%
Manze Charolaise		2,00	2,15	2,00	2,15	0,0%	-10,2%
Manze Limousine		2,40	2,50	2,40	2,50	0,0%	-7,9%
Manze incr. franc.		1,95	2,10	1,95	2,10	0,0%	-10,0%
Vacche Frisona/P.N.	1 <sup>a</sup>	0,85	1,00	0,85	1,00	0,0%	-2,6%
Vacche Frisona/P.N.	2 <sup>a</sup>	0,55	0,65	0,55	0,65	0,0%	9,1%

## Mercato all'ingrosso

### Trend settimanale

Per quanto riguarda invece il segmento del macellato l'unica variazione registrata è quella positiva sulla piazza di Milano per tutti i tagli di vitello.

Questa la situazione sulle principali piazze:

### Prezzi all'ingrosso rilevati nelle principali piazze nazionali (Euro/kg peso carcassa, Iva esclusa)

Piazze		35 <sup>a</sup> sett. 2010		34 <sup>a</sup> sett. 2010		Var. su 34 <sup>a</sup> sett.10	Var. su 35 <sup>a</sup> sett.09
		min	max	min	max		
<b>Milano</b>							
Vitelli mezzene	1 <sup>a</sup>	5,35	5,95	5,15	5,75	3,7%	14,1%
Vitelli selle	1 <sup>a</sup>	7,00	7,30	6,80	7,10	2,9%	2,9%
Vitelli busti	1 <sup>a</sup>	2,65	2,95	2,50	2,80	5,7%	-1,8%
Vitelloni mezzene	E	3,35	3,90	3,35	3,90	0,0%	-4,0%
Vitelloni mezzene	U	3,00	3,60	3,00	3,60	0,0%	-3,6%
Vitelloni posteriori	E	5,30	5,80	5,30	5,80	0,0%	-5,9%
Vitelloni posteriori	U	4,60	5,30	4,60	5,30	0,0%	-4,8%
Vitelloni anteriori	E	2,40	2,50	2,40	2,50	0,0%	6,5%
Vitelloni anteriori	U	2,25	2,40	2,25	2,40	0,0%	9,4%
Vacche mezzene	R	2,20	2,30	2,20	2,30	0,0%	-6,3%
Vacche mezzene	O	1,95	2,20	1,95	2,20	0,0%	-6,7%
Vacche posteriori	R	3,00	3,55	3,00	3,55	0,0%	-5,8%
Vacche posteriori	O	2,70	3,00	2,70	3,00	0,0%	-7,3%
Vacche anteriori	R	1,25	1,35	1,25	1,35	0,0%	-27,8%
Vacche anteriori	O	1,15	1,20	1,15	1,20	0,0%	-30,9%
<b>Modena</b>							
Vitelli mezzene	1 <sup>a</sup>	6,31	6,67	6,31	6,67	0,0%	1,6%
Vitelli selle	1 <sup>a</sup>	8,91	9,16	8,91	9,16	0,0%	-1,7%
Vitelli busti	1 <sup>a</sup>	3,02	3,32	3,02	3,32	0,0%	-0,9%
Vitelloni mezzene	1 <sup>a</sup>	5,02	5,30	5,02	5,30	0,0%	5,5%
Vitelloni posteriori	1 <sup>a</sup>	6,87	7,43	6,87	7,43	0,0%	3,9%
Vitelloni anteriori	1 <sup>a</sup>	3,17	3,22	3,17	3,22	0,0%	0,0%
Vacche mezzene	1 <sup>a</sup>	3,53	3,85	3,53	3,85	0,0%	0,0%
Vacche posteriori	1 <sup>a</sup>	3,63	3,93	3,63	3,93	0,0%	-2,6%
<b>Firenze</b>							
Vitelli mezzene	1 <sup>a</sup>	5,70	6,10	5,70	6,10	0,0%	-6,3%
Vitelli selle/post.	1 <sup>a</sup>	8,00	8,01	8,00	8,01	0,0%	-4,4%
Vitelloni mezzene	1 <sup>a</sup>	4,65	4,70	4,65	4,70	0,0%	-4,6%
Vitelloni tronc. naz.	1 <sup>a</sup>	6,85	7,00	6,85	7,00	0,0%	-1,8%
Vitelloni anter. naz.	1 <sup>a</sup>	3,35	3,45	3,35	3,45	0,0%	1,5%
<b>Palermo</b>							
Vitelli mezzene	1 <sup>a</sup>	4,00	4,30	4,00	4,30	0,0%	-9,8%
Vitelli posteriori	1 <sup>a</sup>	5,00	5,20	5,00	5,20	0,0%	-8,9%
Vitelli anteriori	1 <sup>a</sup>	2,80	3,10	2,80	3,10	0,0%	-11,9%
Vitelloni mezzene	1 <sup>a</sup>	3,40	3,60	3,40	3,60	0,0%	-11,4%
Vitelloni posteriori	1 <sup>a</sup>	4,40	4,80	4,40	4,80	0,0%	-8,9%
Vitelloni anteriori	1 <sup>a</sup>	2,70	3,00	2,70	3,00	0,0%	-8,1%

Fonte: Rete di rilevazione ISMEA

**Ismea**

**ASA Mercati e Supporto alle Decisioni**

[p.parmigiani@isma.it](mailto:p.parmigiani@isma.it)

(06-85568401)