



Allegato A 33 - SCHEDA DESCRIZIONE DEI TERRENI IN VENDITA - Codice 021C/00282

1 Localizzazione dei terreni

Provincia Catania

Comune Militello in Val di Catania

Località Cava Monaci

2 Dati catastali

Comune censuario	Foglio	Partt.	Qualità	Classe	Superficie Ha.	R.D. €	R.A. €
MILITELLO VAL DI CATANIA	55	95	sommaccheto	2	0,4740	7,34	1,71
MILITELLO VAL DI CATANIA	55	96	seminativo	4	0,1842	4,76	1,81
MILITELLO VAL DI CATANIA	55	132	sommaccheto	2	0,8848	13,71	3,20
MILITELLO VAL DI CATANIA	55	133	agrumeto	2	0,0894	30,24	12,00
MILITELLO VAL DI CATANIA	55	137	uliveto sommaccheto	2	0,3418	11,47	1,77
MILITELLO VAL DI CATANIA	55	141	fabbricato rurale		0,0042		
MILITELLO VAL DI CATANIA	55	142	agrumeto	3	0,1569	30,79	13,37
MILITELLO VAL DI CATANIA	55	143	fabbricato rurale		0,0048		
MILITELLO VAL DI CATANIA	55	144	agrumeto	3	0,0894	17,55	7,62
MILITELLO VAL DI CATANIA	55	212	fabbricato rurale		0,0022		
MILITELLO VAL DI CATANIA	55	219	fabbricato rurale		0,0030		
MILITELLO VAL DI CATANIA	55	136	agrumeto	2	0,0789	26,89	10,59
MILITELLO VAL DI CATANIA	55	194	agrumeto	2	0,2583	50,69	22,01
MILITELLO VAL DI CATANIA	55	134	agrumeto	2	0,0447	15,12	6,00
MILITELLO VAL DI CATANIA	55	135	uliveto sommaccheto	2	0,2642	8,87	1,36
MILITELLO VAL DI CATANIA	55	182	uliveto sommaccheto	2	0,0576	1,93	0,30
MILITELLO VAL DI CATANIA	55	192	agrumeto	2	0,0983	33,25	13,20
MILITELLO VAL DI CATANIA	55	193	pascolo arborato	U	0,5658	11,69	3,51
MILITELLO VAL DI CATANIA	55	211	fabbricato rurale		0,0064		
MILITELLO VAL DI CATANIA	55	218	fabbricato rurale		0,0016		
MILITELLO VAL DI CATANIA	55	140	pascolo arborato	U	1,3224	27,32	8,20
MILITELLO VAL DI CATANIA	55	139	uliveto sommaccheto	3	0,4987	11,59	2,06
MILITELLO VAL DI CATANIA	55	97	pascolo arborato	U	2,7822	57,48	17,24
MILITELLO VAL DI CATANIA	55	313	pascolo arborato	U	0,2660	5,50	1,65
TOTALE					8,4798	366,19	127,60

3 Ripartizione per qualità di coltura

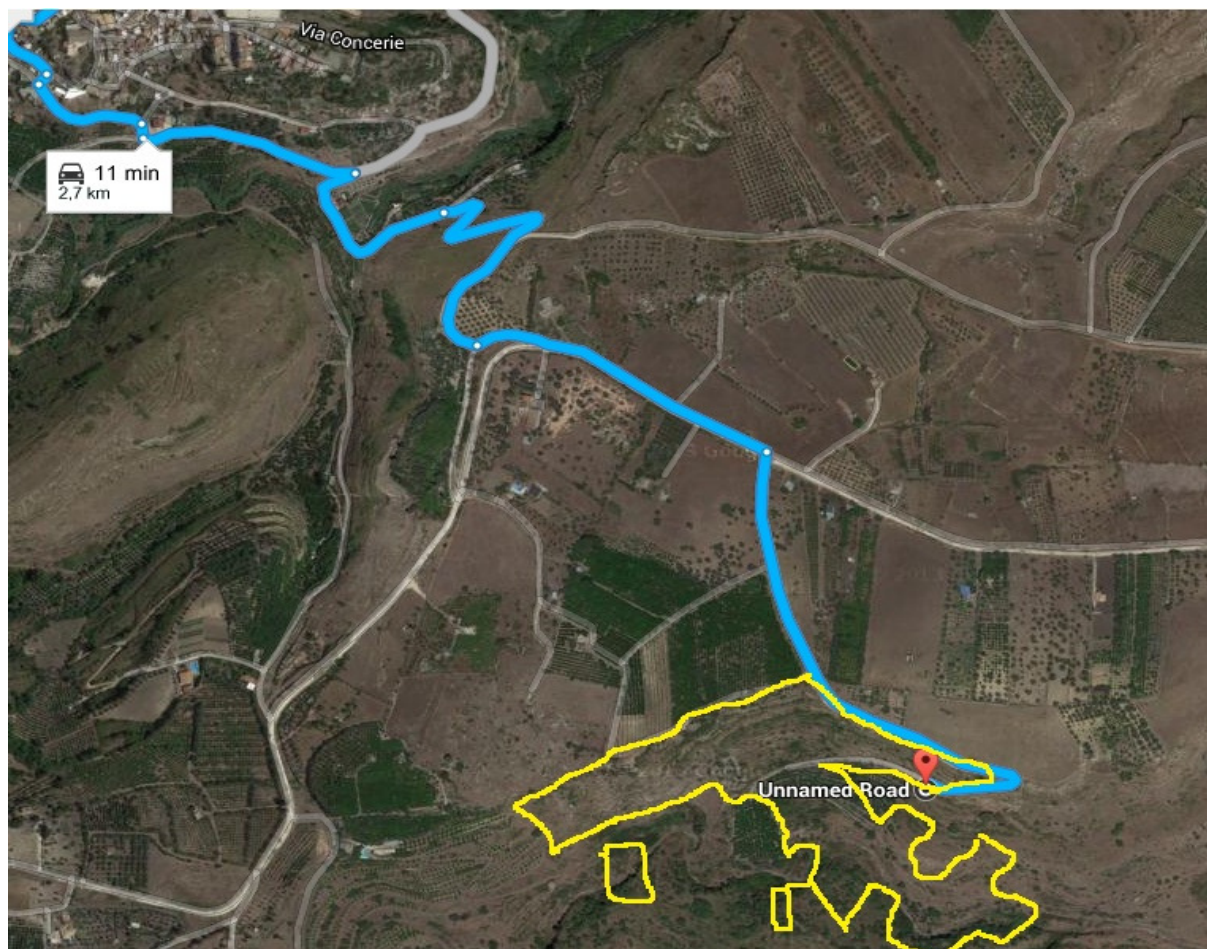
Catastale	Superficie Ha.	Attuale	Superficie Ha.
Agrumeto	0,8159	Agrumeto	0,8000
Fabbricato Rurale	0,0222	Seminativo	1,0000
Pascolo Arborato	4,9364	Pascolo	5,0000
Seminativo	0,1842	Tare, incolti e fabbricati rurali	1,6798
Sommacheto	1,3588		
Uliveto Sommacheto	1,1623		
TOTALE	8,4798	TOTALE	8,4798

4 Caratteristiche fisiche prevalenti

Altitudine	400 m s.l.m.
Configurazione	irregolare
Giacitura	prevalentemente acclive e limitatamente pianeggianti nelle aree di fondovalle
Esposizione prevalente	sud
Numero corpi fondiari	tre limitrofi (un corpo grande e due distaccati di 50 mt circa part. 96 e 182)
Natura agro-geologica dei terreni	autoctona
Granulometria	medio impasto con roccia affiorante
Grado di fertilità	mediocre
Sistemazione del terreno	l'agrumento residuo è sistemato in terrazze; sulla restante parte del fondo non si osservano opere di sistemazione

5 Localizzazione tramite coordinate geografiche

(Coordinate: 37°15'42.71"N - 14°48'19.30"E).



6 Disponibilità di acqua per uso irriguo

Possibilità di ripristino di condotta irrigua proveniente dal consorzio Santa Barbara (da verificare).

7 Fabbricati

N. 5 piccoli fabbricati di cui n. 4 diruti. Tutte le strutture, realizzate in conci, sono state costruite in data anteriore al 1967

8 Colture arboree	Ha 0.80.00 di agrumeto varietà tarrocco in pessimo stato vegeto produttivo
9 Opere irrigue	nessuna
10 Altre opere	nessuna
11 Dotazioni aziendali	nessuna
12 Servitù attive e passive	servitù passiva di passaggio in favore delle particelle limitrofe n. 312 e 314 del foglio n. 55
13 Indirizzi produttivi prevalenti della zona e dei terreni da riassegnare	Cerealicolo-Foraggero- Agrumicolo-Orticolo
14 Procedure legali in corso	esecuzione di rilascio
15 Iscrizioni ipotecarie	assenti
16 Azioni di pignoramento giudiziale	assenti
17 Prescrizioni	fabbricati da accatastare