



## Allegato A 26 - SCHEDA DESCRIZIONE DEI TERRENI IN VENDITA - Codice076S/00231

### 1 Localizzazione dei terreni

|                  |             |
|------------------|-------------|
| <b>Provincia</b> | Siracusa    |
| <b>Comune</b>    | Carlentini  |
| <b>Località</b>  | Cannellazza |

### 2 Dati catastali

| Comune censuario | Foglio | Partt. | Qualità           | Classe | Superficie Ha. | R.D. €          | R.A. €        |
|------------------|--------|--------|-------------------|--------|----------------|-----------------|---------------|
| Carlentini       | 36     | 113    | Agrumeto          | 2      | 1,3406         | 671,59          | 207,71        |
| Carlentini       | 36     | 1286   | Fabbricato rurale | U      | 0,0064         |                 |               |
| Carlentini       | 36     | 209    | Agrumeto          | 2      | 1,0000         | 500,96          | 154,94        |
| <b>TOTALE</b>    |        |        |                   |        | <b>2,3470</b>  | <b>1.172,55</b> | <b>362,65</b> |

### 3 Ripartizione per qualità di coltura

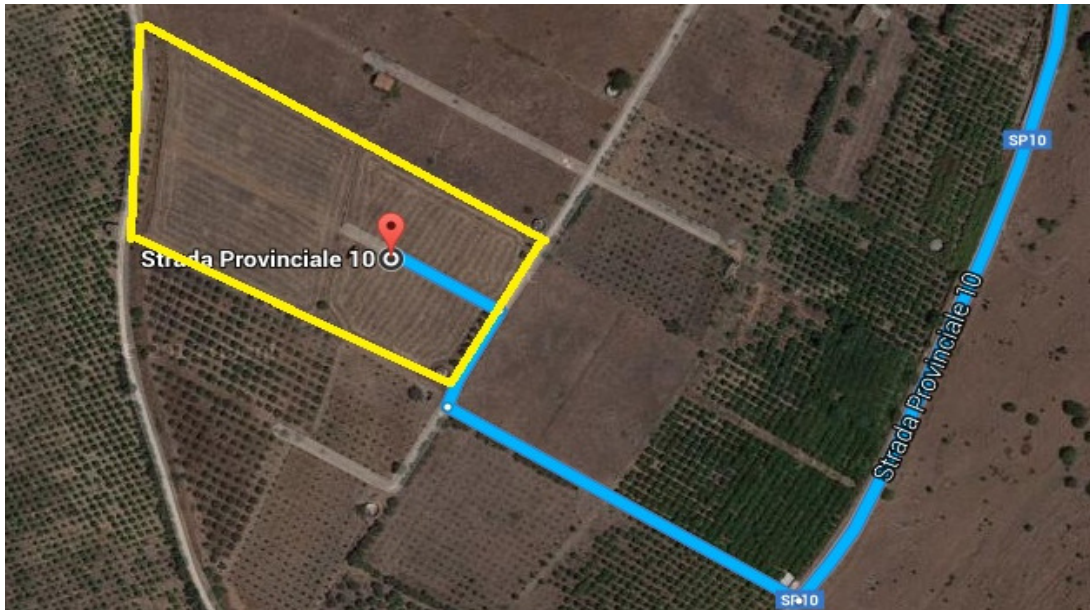
| Catastale         | Superficie Ha. | Attuale       | Superficie Ha. |
|-------------------|----------------|---------------|----------------|
| Agrumeto          | 2,3406         | Seminativo    | 2,0000         |
| Fabbricato rurale | 0,0064         | Oliveto       | 0,1600         |
|                   |                |               | 0,1870         |
| <b>TOTALE</b>     | <b>2,3470</b>  | <b>TOTALE</b> | <b>2,3470</b>  |

### 4 Caratteristiche fisiche prevalenti

|  |  |
|--|--|
| <b>Altitudine</b>                        | 200 m s.l.m.   |
| <b>Configurazione</b>                    | rettangolare in unico corpo fondiario  |
| <b>Giacitura</b>                         | piana  |
| <b>Esposizione prevalente</b>            | assente  |
| <b>Numero corpi fondiari</b>             | unico  |
| <b>Natura agro-geologica dei terreni</b> | alluvionale  |
| <b>Granulometria</b>                     | medio impasto con componente argillosa   |
| <b>Grado di fertilità</b>                | buono  |
| <b>Sistemazione del terreno</b>          | sistemazione in piano del terreno e canali di scolo in terra connessi al collettore consortile presente sui lati principali dell'appezzamento. |

5 Localizzazione tramite coordinate geografiche

(Coordinate: 37°14'49.11"N - 14°56'59.67"E).



6 Disponibilità di acqua per uso irriguo

assenti

7 Fabbricati

Il fondo dispone dei seguenti manufatti, : fabbricato rurale adibito a casa di abitazione e deposito, della superficie di 63 mq in 3 vani con annessi servizi, in mediocri condizioni; la struttura è stata realizzata con pilastri in c.a., solaio in latero-cemento, tetto a doppia falda e copertura con tegole piatte, infissi in ferro, tamponatura in tufo intonacato a calce, pavimenti in marmette per la zona giorno, pavimenti in ceramica per i servizi, e battuto di cemento per il vano deposito.

8 Colture arboree

Presenza di piante sparse di agrumi capitozzate. Presenza di piante di olivo sui parte dei confini circa Ha 0,16 superficie ragguagliata.

9 Opere irrigue

Vasca di accumulo acqua per uso irriguo realizzata in c.a. della capacità di 200 mc, di forma circolare e delle dimensioni di 10 ml di raggio per un' altezza di 2,0 ml

10 Altre opere

assenti

11 Dotazioni aziendali

assenti

12 Servitù attive e passive

nessuna

13 Indirizzi produttivi prevalenti della zona e dei terreni da riassegnare

Agrumicolo-Orticolo-Cerealicolo-Olivicolo

14 Procedure legali in corso

procedura di rilascio

15 Iscrizioni ipotecarie

nessuna

16 Azioni di pignoramento giudiziale

nessuna

17 Prescrizioni

fabbricati da regolarizzare, vasca da regolarizzare