



## Allegato A 13 - SCHEDA DESCRIZIONE DEI TERRENI IN VENDITA - Codice 028E/00191/001

### 1 Localizzazione dei terreni

<b>Provincia</b>	Enna
<b>Comune</b>	Regalbuto
<b>Località</b>	Miraglia

### 2 Dati catastali

Comune censuario	Foglio	Partt.	Qualità	Classe	Superficie Ha.	R.D. €	R.A. €
Regalbuto	19	177	Agrumeto	U	1,1255	331,33	136,60
Regalbuto	19	485 (ex 69)*	Agrumeto	U	3,0699	903,72	372,59
Regalbuto	19	486 (ex 69)*	Canale Irrig.		0,0351		
<b>TOTALE</b>					<b>4,2305</b>	<b>1.235,05</b>	<b>509,19</b>

\* La p.lla 69 originaria è stata frazionata da parte del Consorzio di Bonifica per il progetto di ristrutturazione dell'impianto irriguo a valle della diga Pozzillo.

### 3 Ripartizione per qualità di coltura

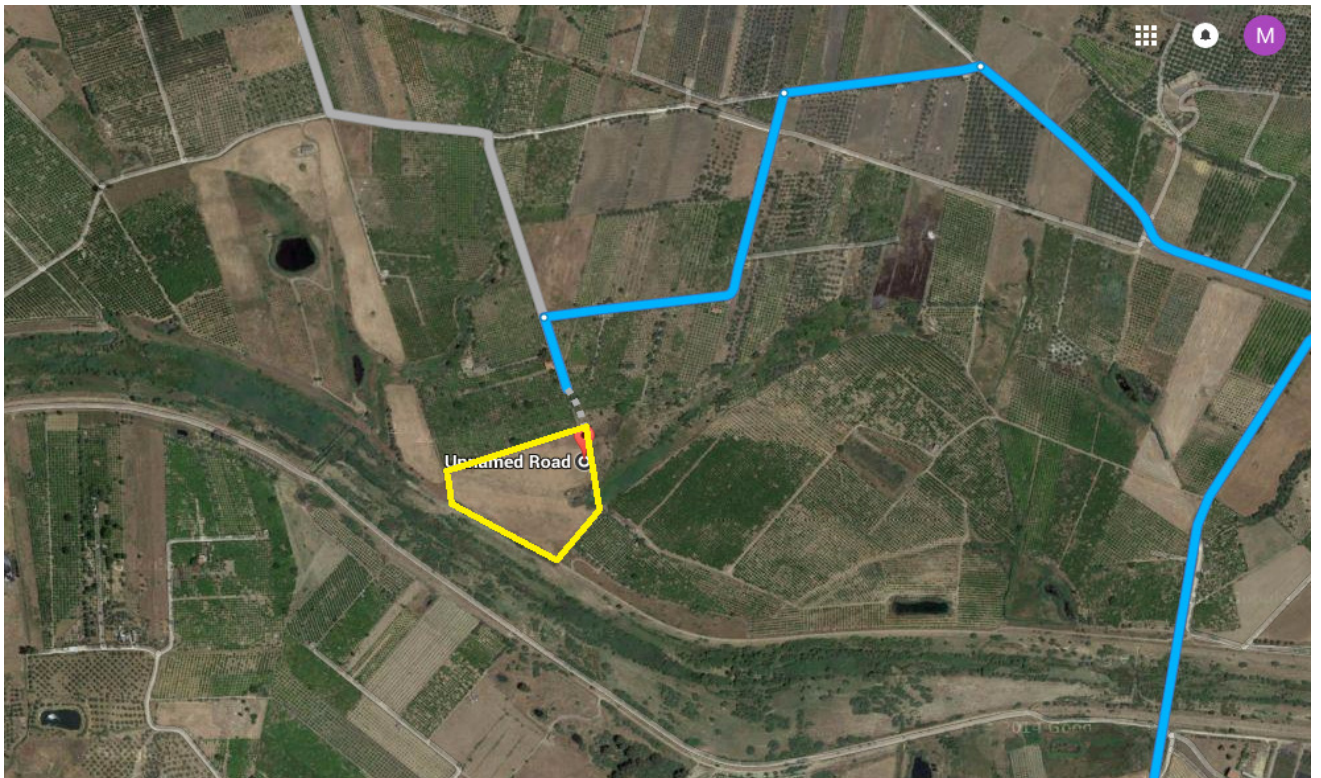
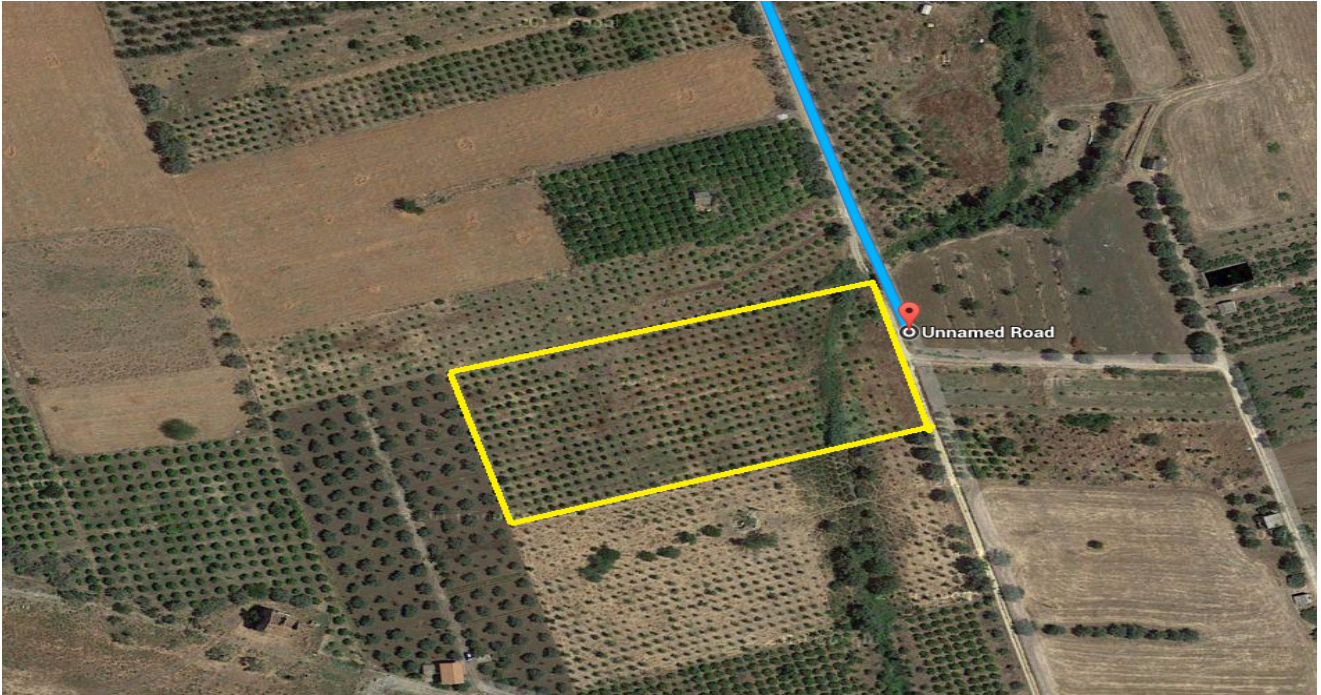
Catastale	Superficie Ha.	Attuale	Superficie Ha.
Agrumeto	4,1954	Seminativo irriguo	3,0000
Canale Irrig.	0,0351	Agrumeto	1,0000
		Tare e fabbricati	0,2305
<b>TOTALE</b>	<b>4,2305</b>	<b>TOTALE</b>	<b>4,2305</b>

### 4 Caratteristiche fisiche prevalenti

<b>Altitudine</b>	300 m s.l.m.
<b>Configurazione</b>	regolare
<b>Giacitura</b>	Parte pianeggiante e parte in lieve pendenza
<b>Esposizione prevalente</b>	sud
<b>Numero corpi fondiari</b>	due
<b>Natura agro-geologica dei terreni</b>	alluvionali
<b>Granulometria</b>	medio impasto
<b>Grado di fertilità</b>	buona
<b>Sistemazione del terreno</b>	presenti piccoli terrazzamenti

5 Localizzazione tramite coordinate geografiche

(coordinate primo corpo 37°40'54,44" N e 14°41'48,17" E;  
secondo corpo 37°40'22,45" N e 14°42'09,06" E).



<b>6</b>	<b>Disponibilità di acqua per uso irriguo</b>	I terreni ricadono in zona servita dal Consorzio di Bonifica 6 di Enna.
<b>7</b>	<b>Fabbricati</b>	Vano appoggio ubicato sulla p.lla 485 di circa 22 mq, realizzato in muratura in discrete condizioni.
<b>8</b>	<b>Colture arboree</b>	Ha 1,00 di agrumeto
<b>9</b>	<b>Opere irrigue</b>	assenti
<b>10</b>	<b>Altre opere</b>	assenti
<b>11</b>	<b>Dotazioni aziendali</b>	assenti
<b>12</b>	<b>Servitù attive e passive</b>	Assenti
<b>13</b>	<b>Indirizzi produttivi prevalenti della zona e dei terreni da riassegnare</b>	agrumicolo cerealicolo
<b>14</b>	<b>Procedure legali in corso</b>	esecuzione rilascio
<b>15</b>	<b>Iscrizioni ipotecarie</b>	assenti
<b>16</b>	<b>Azioni di pignoramento giudiziale</b>	assenti
<b>17</b>	<b>Prescrizioni</b>	fabbricato da regolarizzare