



Allegato A 25 - SCHEDA DESCRIZIONE DEI TERRENI IN VENDITA - Codice076S/00081

1 Localizzazione dei terreni

Provincia Siracusa

Comune Lentini

Località Val Savora

2 Dati catastali

Comune censuario	Foglio	Partt.	Qualità	Classe	Superficie Ha.	R.D. €	R.A. €
Lentini	27	415	agrumeto	2	0,4320	216,42	66,93
Lentini	27	442	agrumeto	2	4,1760	2.092,02	647,02
TOTALE					4,6080	2.308,44	713,95

3 Ripartizione per qualità di coltura

Catastale	Superficie Ha.	Attuale	Superficie Ha.
agrumeto	4,6080	agrumeto	2,0000
		seminativo	2,5000
		tare e fabbricati rurali	0,1080
TOTALE	4,6080	TOTALE	4,6080

4 Caratteristiche fisiche prevalenti

Altitudine mt. 100 s.l.m.

Configurazione irregolare

Giacitura piana

Esposizione prevalente sud

Numero corpi fondiari uno

Natura agro-geologica dei terreni alluvionale

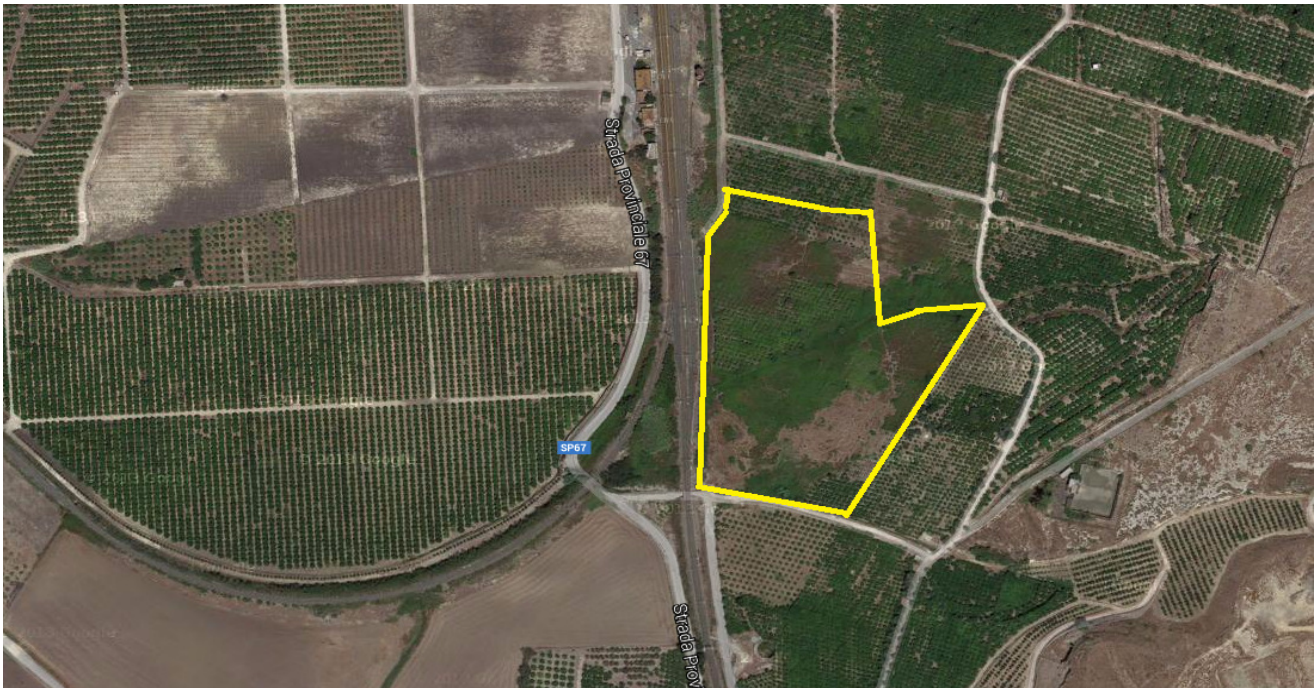
Granulometria medio impasto

Grado di fertilità buona

Sistemazione del terreno in piano

5 Localizzazione tramite coordinate geografiche

(Coordinate: 37°20'13.66"N - 14°58'55.48"E).



6 Disponibilità di acqua per uso irriguo

il fondo è irriguo con acqua derivata dal pozzo condominiale "Valsavoia" della portata di 40 l/s

7 Fabbricati

assenti

8 Colture arboree

Ha 2 di agrumeto da estirpare

9 Opere irrigue

assenti

10 Altre opere

assenti

11 Dotazioni aziendali

assenti

12 Servitù attive e passive

servitù attiva di attingimento di acqua dal pozzo

13 Indirizzi produttivi prevalenti della zona e dei terreni da riassegnare

cerealicolo agrumicolo

14 Procedure legali in corso

esecuzione di rilascio

15 Iscrizioni ipotecarie

nessuna

16 Azioni di pignoramento giudiziale

nessuna

17 Prescrizioni

regolarizzare l'asservimento delle quote spettanti dal costituito consorzio che gestisce il pozzo; inserimento in mappa del frazionamento