



Allegato A 38 - SCHEDA DESCRIZIONE DEI TERRENI IN VENDITA - Codice 021C/00407

1 Localizzazione dei terreni

Provincia	Catania
Comune	Caltagirone
Località	Piano Stella

2 Dati catastali

Comune censuario	Foglio	Partt.	Qualità	Classe	Superficie Ha.	R.D. €	R.A. €
Caltagirone	298	30	Seminativo	2	0,0930	5,28	1,44
Caltagirone	298	49	Seminativo	2	1,3450	76,41	20,84
Caltagirone	298	54	Seminativo	2	1,4308	81,28	22,17
Caltagirone	298	55	Seminativo	2	1,4309	81,29	22,17
Caltagirone	298	58 AA	Seminativo	2	1,2999	73,85	20,14
Caltagirone	298	58 AB	Uliveto	1	0,1312	12,54	5,42
Caltagirone	298	57	Seminativo	2	1,4312	81,31	22,17
Caltagirone	298	65	Seminativo	2	1,3850	78,68	21,46
Caltagirone	298	117	Pascolo	2	0,4370	6,77	2,26
TOTALE					8,9840	497,41	138,07

Si comprendono nella vendita i diritti tutti del fabbricato confinante censito alla particella 60 che resta gravata dalla relativa servitù attiva di passaggio onde accedervi.

3 Ripartizione per qualità di coltura

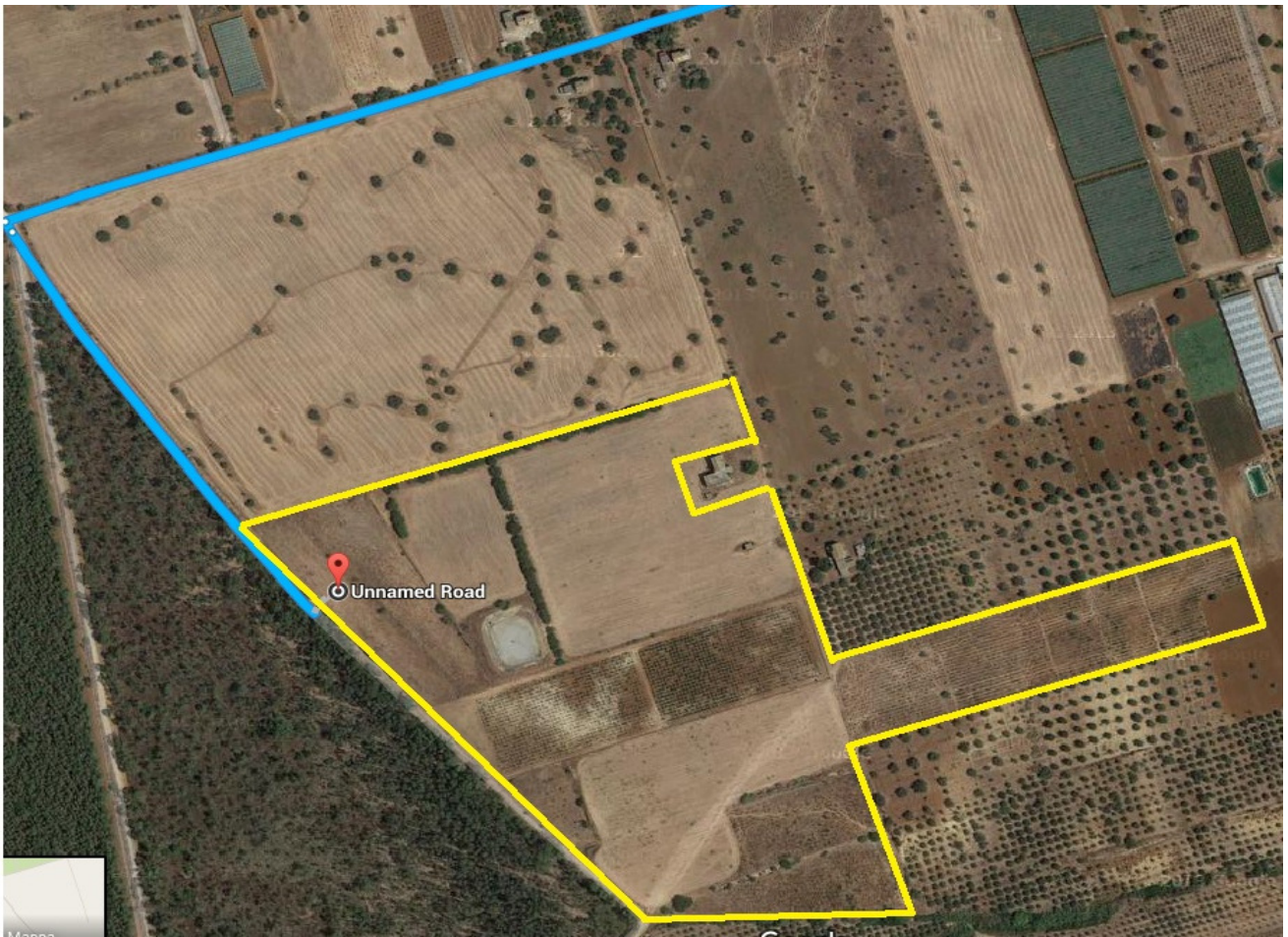
Catastale	Superficie Ha.	Attuale	Superficie Ha.
Seminativo	8,4158	Seminativo	7,5000
Uliveto	0,1312	Pascolo	1,2000
Pascolo	0,4370	Tare, incolti, invaso e fabbrica	0,2840
TOTALE	8,9840	TOTALE	8,9840

4 Caratteristiche fisiche prevalenti

Altitudine	250 m circa s.l.m.
Configurazione	regolare
Giacitura	pianeggiante
Esposizione prevalente	piena esposizione
Numero corpi fondiari	due limitrofi
Natura agro-geologica dei terreni	autoctona
Granulometria	medio impasto
Grado di fertilità	buono
Sistemazione del terreno	naturale

5 Localizzazione tramite coordinate geografiche

(Coordinate: 37° 3'27.90"N - 14°28'38.36"E).



6 Disponibilità di acqua per uso irriguo

Sul fondo è presente un pozzo freatico alla romana abbandonato, ubicato sul mappale 55 foglio 298, del diametro di circa 3 mt, profondo circa 18 mt regolarmente autorizzato dal Genio Civile di Catani in data 07/02/1970 n. 1630 ai sensi del T.U. 11/12/1933 n. 1775. Lo stesso è privo di copertura; accanto al pozzo si trovano un piccolo abbeveratoio e un casotto motore. Si segnala inoltre la presenza di un'altro pozzo cisterna e un abbeveratoio sempre sulla particella 55 foglio 298 posizionati sul confine est. Il pozzo risulta anch'esso asciutto e coperto da piccole travi in ferro dalla quale fuoriesce una tubazione pvc.

7 Fabbricati	Casotto motore non accatastato, (presente all'epoca dell'assegnazione e realizzato anteriormente al 01/09/1967, come riportato in atto art. 1, ubicato sul mappale 55 foglio 298 di circa 15 mq, muratura in tufo, tetto solaio terrazzato, pavimento in battuto di cemento. Il manufatto si trova in mediocri condizioni
8 Colture arboree	piante di olivo a frangivento sulle particelle 49, 54 e 55
9 Opere irrigue	Sul mappale 55 foglio 298 è presente un invaso in terra battuta con sponde fuori terra , di circa 5000 mc. L'invaso risulta rivestito da film plastico
10 Altre opere	assenti
11 Dotazioni aziendali	possibile energia elettrica
12 Servitù attive e passive	Servitù attiva di passaggio sulla particella 60 foglio 298 come riportato negli atti di provenienza
13 Indirizzi produttivi prevalenti della zona e dei terreni da riassegnare	cerealicolo - orticolo - foraggero
14 Procedure legali in corso	procedura di rilascio (fondo libero - immesso in possesso)
15 Iscrizioni ipotecarie	assenti
16 Azioni di pignoramento giudiziale	assenti
17 Prescrizioni	casotto motore da regolarizzare e accatastare, invaso da regolarizzare