



## Allegato A 17 - SCHEDE DESCRIZIONE DEI TERRENI IN VENDITA - Codice 021C/00243/008

### 1 Localizzazione dei terreni

|                  |                       |
|------------------|-----------------------|
| <b>Provincia</b> | Catania               |
| <b>Comune</b>    | Caltagirone           |
| <b>Località</b>  | Inzito o Della Grazia |

### 2 Dati catastali

| Comune censuario | Foglio | Partt. | Qualità    | Classe | Superficie Ha. | R.D. €        | R.A. €       |
|------------------|--------|--------|------------|--------|----------------|---------------|--------------|
| Caltagirone      | 217    | 17     | seminativo | 3      | 4,7700         | 197,08        | 49,27        |
| Caltagirone      | 217    | 22     | Fr Div sub |        | 0,0240         |               |              |
| Caltagirone      | 217    | 26     | seminativo | 2      | 0,2550         | 14,49         | 3,95         |
| <b>TOTALE</b>    |        |        |            |        | <b>5,0490</b>  | <b>211,57</b> | <b>53,22</b> |

### 3 Ripartizione per qualità di coltura

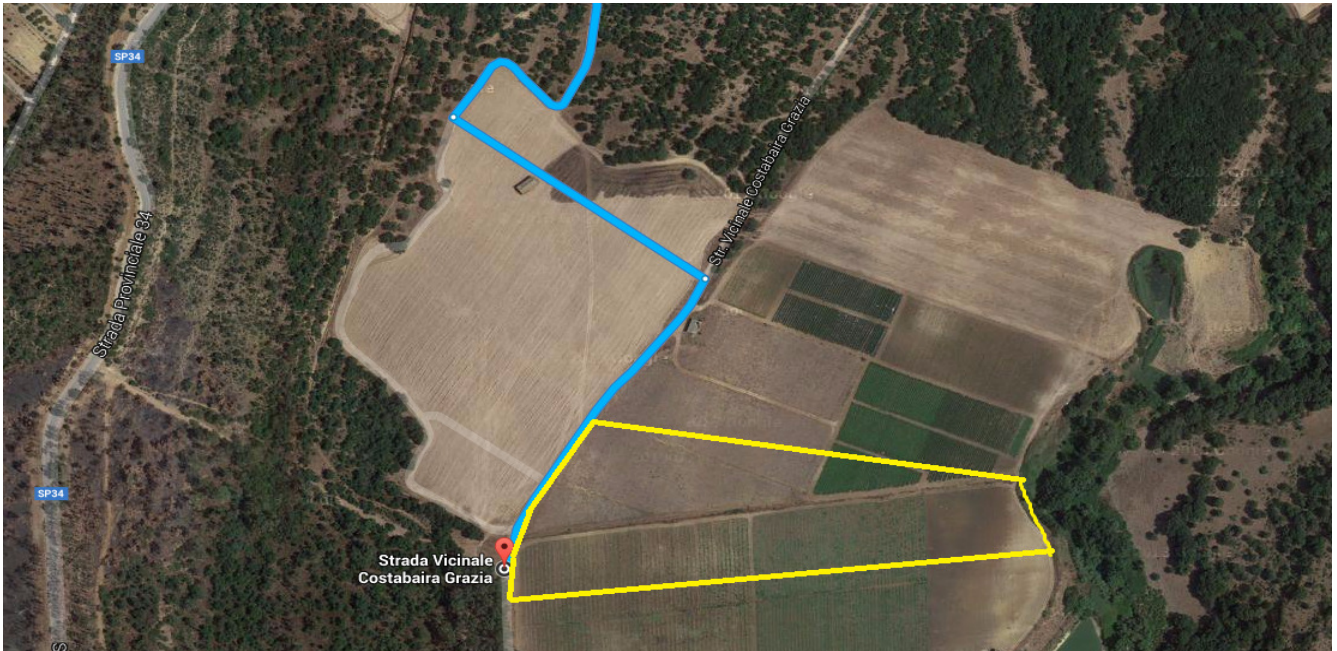
| Catastale     | Superficie Ha. | Attuale       | Superficie Ha. |
|---------------|----------------|---------------|----------------|
| seminativo    | 5,0250         | seminativo    | 4,9000         |
| fr.div. Sub   | 0,0240         | pascolo       | 0,1000         |
|               |                | tare          | 0,0490         |
| <b>TOTALE</b> | <b>5,0490</b>  | <b>TOTALE</b> | <b>5,0490</b>  |

### 4 Caratteristiche fisiche prevalenti

|  |                                |
|--|--------------------------------|
| <b>Altitudine</b>                        | 200 m s.l.m.                   |
| <b>Configurazione</b>                    | regolare di forma trapezoidale |
| <b>Giacitura</b>                         | pianeggiante                   |
| <b>Esposizione prevalente</b>            | varie                          |
| <b>Numero corpi fondiari</b>             | unico                          |
| <b>Natura agro-geologica dei terreni</b> | autoctona                      |
| <b>Granulometria</b>                     | medio impasto                  |
| <b>Grado di fertilità</b>                | buona                          |
| <b>Sistemazione del terreno</b>          | naturale                       |

5 Localizzazione tramite coordinate geografiche

(Coordinate: 37° 9'26.85"N - 14°32'59.90"E).



6 Disponibilità di acqua per uso irriguo

assente

7 Fabbricati

assente

8 Colture arboree

assente

9 Opere irrigue

assente

10 Altre opere

assente

11 Dotazioni aziendali

nessuna

12 Servitù attive e passive

attiva di passaggio e di posa condotta a carico del lotto c particella n. 7 del foglio 217

13 Indirizzi produttivi prevalenti della zona e dei terreni da riassegnare

cerealicolo - foraggero

14 Procedure legali in corso

esecuzione di rilascio

15 Iscrizioni ipotecarie

assenti

16 Azioni di pignoramento giudiziale

assenti

17 Prescrizioni

nessuna.