



Allegato A 29 - SCHEDA DESCRIZIONE DEI TERRENI IN VENDITA - Codice 018C/00124

1 Localizzazione dei terreni

Provincia	Caltanissetta
Comune	Butera
Località	Suor Marchesa

2 Dati catastali

Comune censuario	Foglio	Partt.	Qualità	Classe	Superficie Ha.	R.D. €	R.A. €
Butera	74	9	Fabb. Rurale		0,0620		
Butera	74	10 AA	Seminativo	4	0,9310	21,64	3,37
Butera	74	10 AB	Vigneto	3	1,9030	137,59	63,88
Butera	74	11	Seminativo	4	1,2470	28,98	4,51
Butera	74	66 A	Vigneto	3	1,2000	86,76	40,28
Butera	74	66 B	Seminativo	4	2,1500	49,97	7,77
Butera	74	17 A	Vigneto	3	0,9000	65,07	30,21
Butera	74	17 B	Seminativo	4	16,8940	392,63	61,08
TOTALE					25,2870	782,64	211,10

3 Ripartizione per qualità di coltura

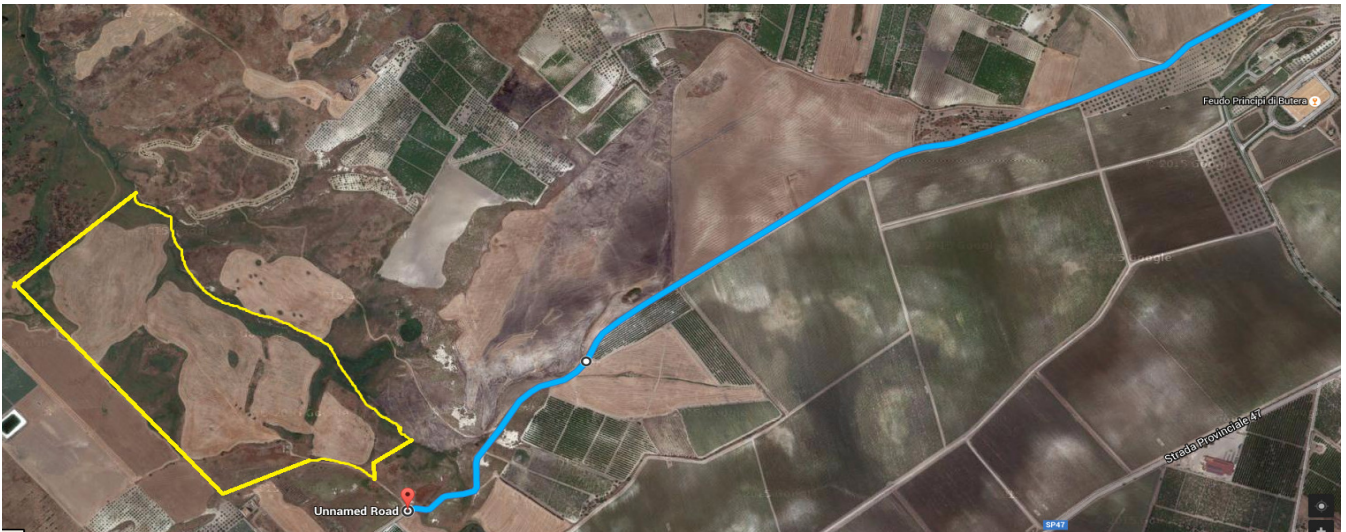
Catastale	Superficie Ha.	Attuale	Superficie Ha.
fabbricato rurale	0,0620	seminativo	23,5000
seminativo	21,2220	tare e fabbricati	1,7870
vigneto	4,0030		
TOTALE	25,2870	TOTALE	25,2870

4 Caratteristiche fisiche prevalenti

Altitudine	250 m s.l.m.
Configurazione	irregolare
Giacitura	collinare
Esposizione prevalente	nord - nord/ovest
Numero corpi fondiari	uno
Natura agro-geologica dei terreni	autoctoni
Granulometria	medio impasto tendente all'argilloso
Grado di fertilità	mediocre
Sistemazione del terreno	naturale

5 Localizzazione tramite coordinate geografiche

(coordinate 37°12'32,11" N e 14°02'28,96" E).



6 Disponibilità di acqua per uso irriguo

assente

7 Fabbricati

Il fabbricato identificato dalla p.lla 9 realizzato in pietra risulta essere semidiruto. La struttura è stata dichiarata anteriore al 1967.

8 Colture arboree

assenti

9 Opere irrigue

assenti

10 Altre opere

assenti

11 Dotazioni aziendali

assenti

12 Servitù attive e passive

nessuna

13 Indirizzi produttivi prevalenti della zona e dei terreni da riassegnare

cerealicolo - foraggero - viticolo (zona)

14 Procedure legali in corso

esecuzione di rilascio

15 Iscrizioni ipotecarie

assenti

16 Azioni di pignoramento giudiziale

assenti

17 Prescrizioni

Regolarizzazione del fabbricato particella 9.