



## Allegato A 27 - SCHEDE DESCRIZIONE DEI TERRENI IN VENDITA - Codice 021C/00136/002

### 1 Localizzazione dei terreni

**Provincia** Catania

**Comune** Caltagirone

**Località** Albanazzo

### 2 Dati catastali

Comune censuario	Foglio	Partt.	Qualità	Classe	Superficie Ha.	R.D. €	R.A. €
Caltagirone	219	154	Pascolo	2	0,7870	12,19	4,06
Caltagirone	219	162	Pascolo	1	0,3320	6,86	1,71
Caltagirone	219	163	Fabbricato Rurale		0,0030		
Caltagirone	219	239 AA	Agrumeto	2	0,0870	44,57	11,68
Caltagirone	219	239 AB	Seminativo	2	0,0700	2,24	1,08
Caltagirone	219	164	Fabbricato Rurale		0,0018		
Caltagirone	219	165	Seminativo	3	1,4420	59,58	14,89
Caltagirone	219	170	Seminativo	2	0,8050	45,73	12,47
Caltagirone	219	171	Seminativo	2	0,8740	49,65	13,54
Caltagirone	219	217	Seminativo	2	2,5240	143,39	39,11
Caltagirone	219	240	Seminativo	2	0,8440	47,95	13,08
Caltagirone	219	168	Seminativo	3	0,2230	9,21	2,30
Caltagirone	219	169	Fabbricato Rurale		0,0220		
Caltagirone	219	242	Seminativo	3	0,3100	12,81	3,20
Caltagirone	219	216	Seminativo	2	0,8860	50,33	13,73
Caltagirone	219	215 AA	Agrumeto	2	0,1360	73,05	18,26
Caltagirone	219	215 AB	Seminativo	2	0,4700	26,70	7,28
Caltagirone	219	167	Fabbricato Rurale		0,0120		
Caltagirone	219	166	Fabbricato Rurale		0,0044		
Caltagirone	219	241	Seminativo	3	0,8420	34,79	8,70
Caltagirone	221	70	Fabbricato Rurale		0,0500		
<b>TOTALE</b>					<b>10,7252</b>	<b>619,05</b>	<b>165,09</b>

*Fa parte del fondo assegnato anche la comproprietà per la quota di 15,16/100 parti pari a 150 mq del bacino di raccolta censito alle particelle 54 e 58 del foglio 218*

### 3 Ripartizione per qualità di coltura

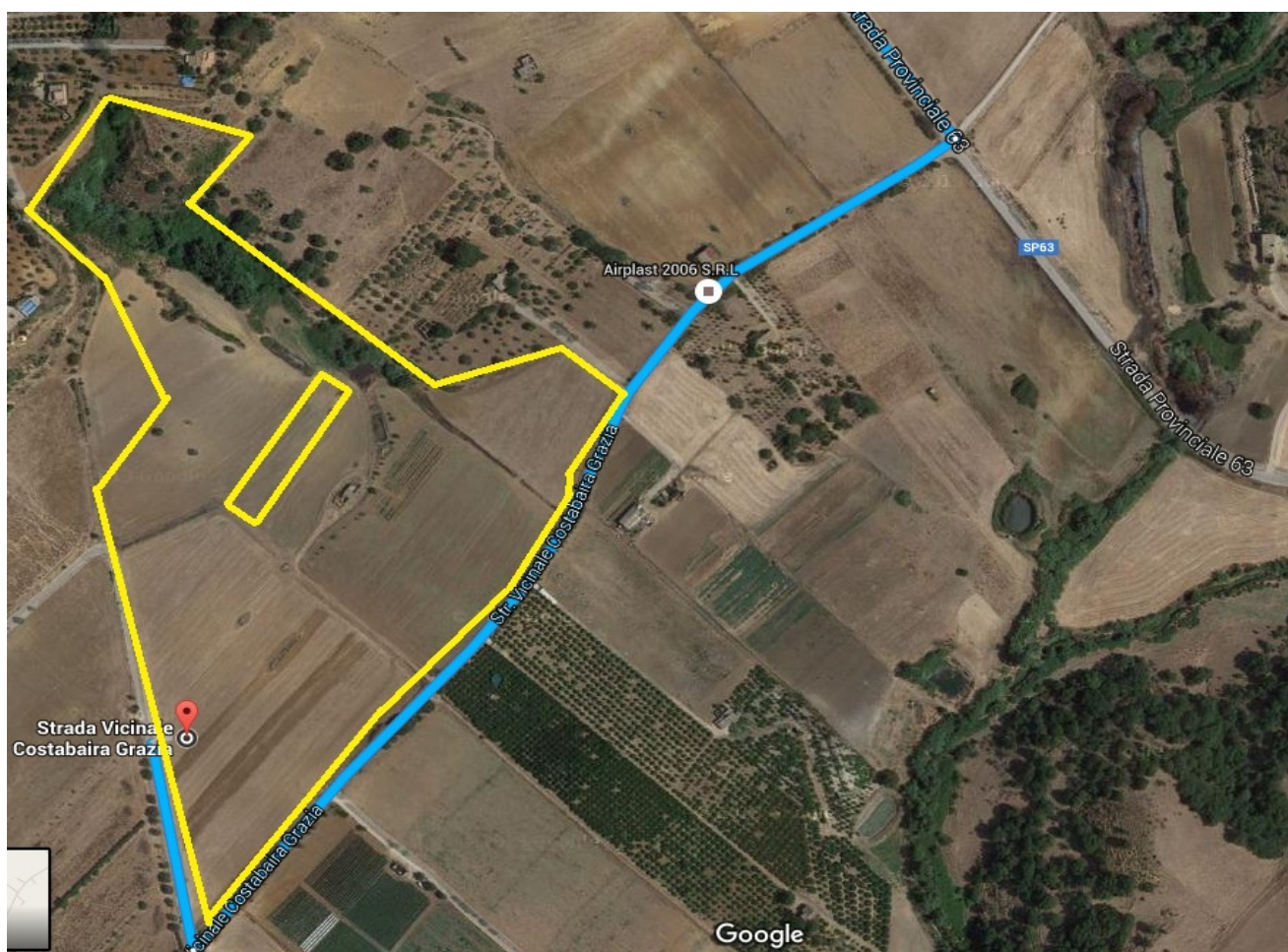
Catastale	Superficie Ha.	Attuale	Superficie Ha.
seminativo	9,2900	Seminativo	9,5000
pascolo	1,1190	Pascolo	0,5000
fabbricato rurale	0,0932	Tare, Incolti e Fabbricati Rura	0,7252
agrumeto	0,2230		
<b>TOTALE</b>	<b>10,7252</b>	<b>TOTALE</b>	<b>10,7252</b>

#### 4 Caratteristiche fisiche prevalenti

Altitudine	300 m s.l.m.
Configurazione	irregolare
Giacitura	collinare
Esposizione prevalente	sud - sud-est
Numero corpi fondiari	unico relativo ai terreni, poi altri due limitrofi relativi al bacino di raccolta acqua per 150 mt e del fabbricato
Natura agro-geologica dei terreni	autoconta
Granulometria	medio impasto
Grado di fertilità	buono
Sistemazione del terreno	naturale

#### 5 Localizzazione tramite coordinate geografiche

(Coordinate: 37°10'19.13"N - 14°33'42.34"E).



<p><b>6 Disponibilità di acqua per uso irriguo</b></p>	<p>L'intera tenuta Albanazzo disponeva di una portata complessiva di 22 L/s. Le diverse sorgenti presenti alimentavano vari bacini di raccolta ed in particolare il bacino 1, collocato sul lotto E1 (part.lla 58 e 54 foglio 218) ed il cui titolo di attingimento a favore del lotto B ex Catania è pari a 3,54 L/s; ulteriore diritto di attingimento dal bacino 2 collocato sul lotto in oggetto, plla 162, di esclusiva proprietà, ma con acque che sono da considerarsi "di riserva" a favore di tutti gli altri lotti ad esclusione del lotto A. Il bacino collocato sulla part.lla 162 al momento del sopralluogo risultava prosciugato.</p>
<p><b>7 Fabbricati</b></p>	<p>Particella 70 foglio 221; fabbricato rurale in pietra composto da 4 vani e servizi; privo di utenze, posto su un unico livello, privo in parte di copertura ed in cattive condizioni di statiche, d'uso e manutenzione.</p> <p>Fabbricato rurale individuato dalla plla 169 foglio 219, di antica realizzazione in mediocri condizioni statiche manutentive e privo di copertura, il fabbricato si sviluppa su un solo piano fuori terra, unico vano; struttura portante in muratura di pietrame, solaio con travi in legno, copertura in fibrocemento, privo di utenze.</p>
<p><b>8 Colture arboree</b></p>	<p>assenti</p>
<p><b>9 Opere irrigue</b></p>	<p>assenti</p>
<p><b>10 Altre opere</b></p>	<p>assenti</p>
<p><b>11 Dotazioni aziendali</b></p>	<p>assenti</p>
<p><b>12 Servitù attive e passive</b></p>	<p>Servitù passiva di acquedotto a favore del Comune di Niscemi.</p>
<p><b>13 Indirizzi produttivi prevalenti della zona e dei terreni da riassegnare</b></p>	<p>orticolo cerealicolo foraggiero</p>
<p><b>14 Procedure legali in corso</b></p>	<p>procedura di rilascio</p>
<p><b>15 Iscrizioni ipotecarie</b></p>	<p>assenti</p>
<p><b>16 Azioni di pignoramento giudiziale</b></p>	<p>assenti</p>
<p><b>17 Prescrizioni</b></p>	<p>fabbricati da regolarizzare</p>