



Allegato A 31 - SCHEDE DESCRIZIONE DEI TERRENI IN VENDITA - Codice 021C/00158/1

1 Localizzazione dei terreni

Provincia	Catania
Comune	Ramacca
Località	Giglio

2 Dati catastali

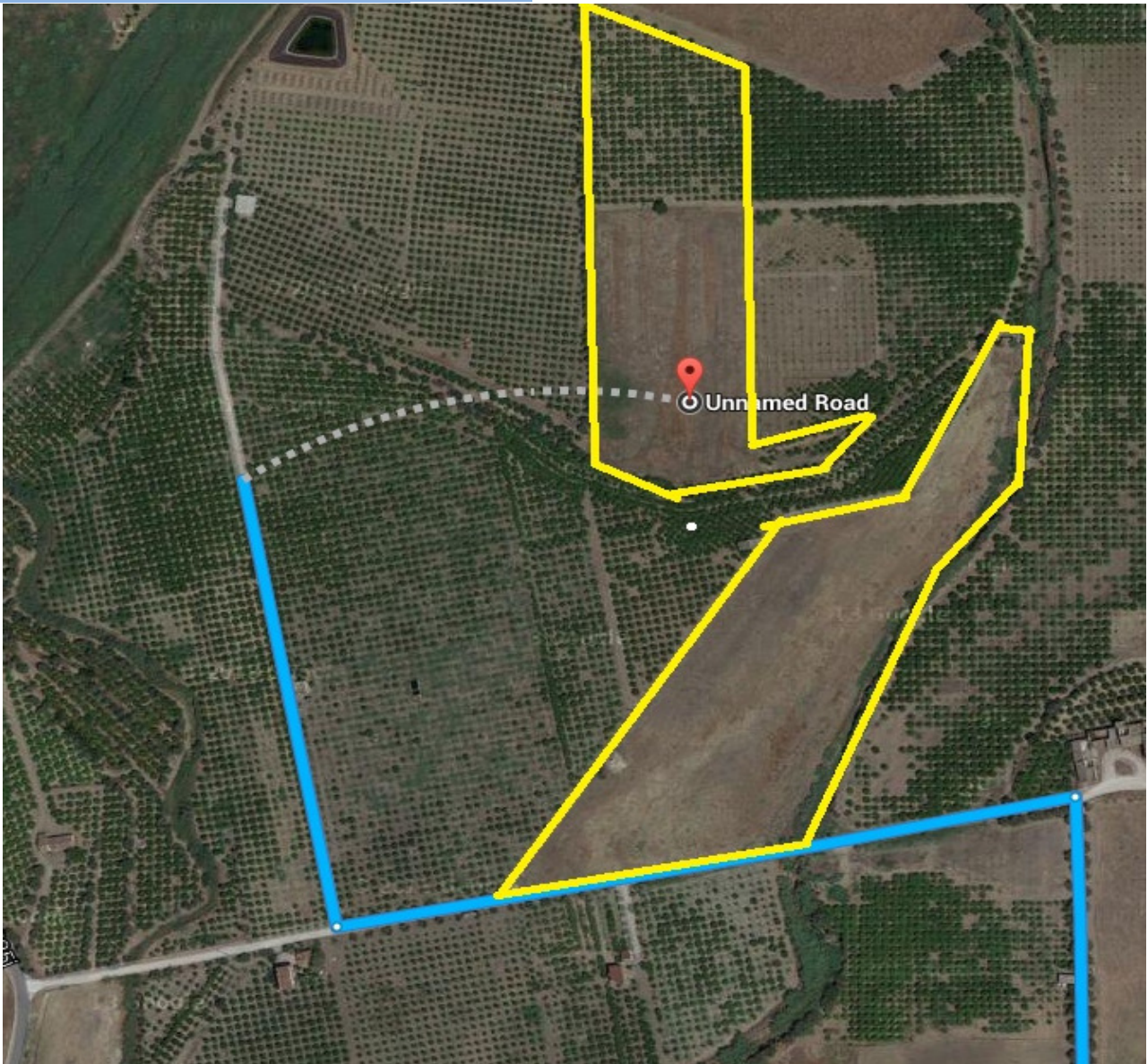
Comune censuario	Foglio	Partt.	Qualità	Classe	Superficie Ha.	R.D. €	R.A. €
Ramacca	116	69 AA	Seminativo Irriguo	U	1,4295	439,27	180,88
Ramacca	116	69 AB	Uliveto	U	0,0190	1,03	0,64
Ramacca	116	69 AC	Agrumeto	U	0,8921	336,33	138,22
Ramacca	116	85	Agrumeto	U	0,0154	6,28	2,39
Ramacca	116	86 AA	Agrumeto	U	0,2263	92,33	35,06
Ramacca	116	86 AB	Seminativo	2	2,4056	186,36	43,48
TOTALE					4,9879	1.061,60	400,67

3 Ripartizione per qualità di coltura

Catastale	Superficie Ha.	Attuale	Superficie Ha.
Seminativo Irriguo	1,4295	Agrumeto	0,8500
Uliveto	0,0190	Seminativo	4,0000
Agrumeto	1,1338	Tare e incolti	0,1379
Seminativo	2,4056		
TOTALE	4,9879	TOTALE	4,9879

4 Caratteristiche fisiche prevalenti

Altitudine	50 m s.l.m.
Configurazione	irregolare
Giacitura	pianeggiante
Esposizione prevalente	piena esposizione
Numero corpi fondiari	due limitrofi
Natura agro-geologica dei terreni	autoctona
Granulometria	medio impasto
Grado di fertilità	buono
Sistemazione del terreno	naturale



6 Disponibilità di acqua per uso irriguo	Il fondo è servito dal Consorzio di Bonifica della Piana di Catania. Inoltre sul mappale 69 foglio 116 è presente un pozzo trivellato privo di autorizzazione.
7 Fabbricati	Assenti. Sul fondo è presente una baracca in metallo.
8 Colture arboree	Ha 0,85 di agrumeto, varietà tarocco, in buone condizioni.
9 Opere irrigue	impianto irriguo della tipologia a baffo sull'intero agrumeto.
10 Altre opere	nessuna
11 Dotazioni aziendali	energia elettrica
12 Servitù attive e passive	Servitù passiva di acquedotto a favore del Consorzio di Bonifica della Piana di Catania (come da art. 1 contratto del 22/06/1976).
13 Indirizzi produttivi prevalenti della zona e dei terreni da riassegnare	Agrumicolo
14 Procedure legali in corso	esecuzione di rilascio
15 Iscrizioni ipotecarie	assenti
16 Azioni di pignoramento giudiziale	assenti
17 Prescrizioni	Regolarizzazione del pozzo mappale 69 foglio 116.