



## Allegato A 41 - SCHEDA DESCRIZIONE DEI TERRENI IN VENDITA - Codice 076S/00197

### 1 Localizzazione dei terreni

<b>Provincia</b>	Siracusa
<b>Comune</b>	Lentini
<b>Località</b>	Iroldo

### 2 Dati catastali

Comune censuario	Foglio	Partt.	Qualità	Classe	Superficie Ha.	R.D. €	R.A. €
Lentini	54	930 (ex 122)	Seminativo	3	1,3075	60,77	13,51
Lentini	54	946 (ex 123)	Seminativo	3	1,6330	75,90	16,87
Lentini	54	948 (ex 123)	Seminativo	3	0,0118	0,55	0,12
Lentini	54	949 (ex 123)	Seminativo	3	0,0045	0,21	0,05
Lentini	54	940 (ex 125)	Seminativo	3	1,0849	50,43	11,21
Lentini	54	988 (ex 309)	Seminativo	3	0,6065	28,19	6,26
Lentini	54	447	Seminativo	3	0,1019	4,74	1,05
<b>TOTALE</b>					<b>4,7501</b>	<b>220,79</b>	<b>49,07</b>

### 3 Ripartizione per qualità di coltura

Catastale	Superficie Ha.	Attuale	Superficie Ha.
Seminativo	4,7501	Seminativo	4,5000
		tare ed incolti	0,2501
<b>TOTALE</b>	<b>4,7501</b>	<b>TOTALE</b>	<b>4,7501</b>

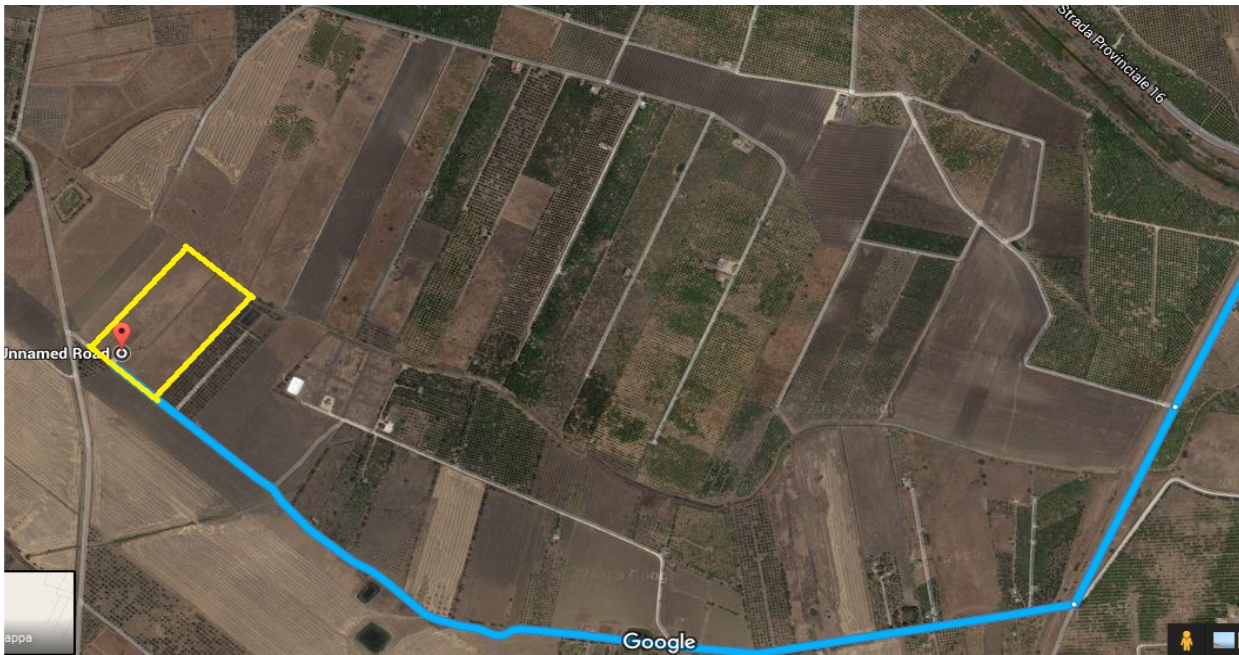
### 4 Caratteristiche fisiche prevalenti

<b>Altitudine</b>	50 m s.l.m.
<b>Configurazione</b>	regolare
<b>Giacitura</b>	pianeggiante
<b>Esposizione prevalente</b>	piena
<b>Numero corpi fondiari</b>	tre
<b>Natura agro-geologica dei terreni</b>	autoctona
<b>Granulometria</b>	medio impasto tendente all'argilloso
<b>Grado di fertilità</b>	buono
<b>Sistemazione del terreno</b>	efficiente

5

**Localizzazione tramite coordinate geografiche**

(Coordinate: 37°18'11,67" N e 14°53'59,31" E).

**6 Disponibilità di acqua per uso irriguo**

I terreni ricadono nel comprensorio irriguo del Consorzio di Bonifica del Lago di Lentini

**7 Fabbricati**

assenti

**8 Colture arboree**

assenti

**9 Opere irrigue**

Presente piccolo invaso in terra battuta in stato di abbandono (tara)

**10 Altre opere**

assenti

**11 Dotazioni aziendali**

assenti

**12 Servitù attive e passive**

assenti

**13 Indirizzi produttivi prevalenti della zona e dei terreni da riassegnare**

orticolo di p.c.

**14 Procedure legali in corso**

esecuzione di rilascio

**15 Iscrizioni ipotecarie**

assenti

**16 Azioni di pignoramento giudiziale**

assenti

**17 Prescrizioni**

nessuna